

INSTRUCȚIUNI PRIVIND SIGURANȚA

Instrucțiuni privind instalarea

- Această unitate este proiectată să funcționeze la o sursă de alimentare 14,4 V DC. Dacă vehiculul dumneavoastră nu dispune de acest sistem, este necesar un convertor de tensiune. De asemenea, dispozitivul necesită conectarea la șasiul mașinii (masa).
- Alegeți locul montării în care unitatea să nu afecteze condusul. Instalați unitatea într-un loc în care să nu fie în calea șoferului și să nu poată răni pasagerul dacă se oprește brusc. NU instalați unitatea sau cablurile într-un loc în care:
 - poate împiedica utilizarea volanului sau a schimbătorului de viteze,
 - poate împiedica funcționarea dispozitivelor de siguranță cum ar fi airbag-urile,
 - poate împiedica vizibilitatea,
 - nu este suficientă ventilație.
- Evitați instalarea unității în locuri unde ar putea fi supus la temperaturi extreme, cum ar fi de la lumina directă a soarelui sau de la aer fierbinte, de la radiator, în locuri unde este mult praf, mizerie sau vibrații puternice. Nu expuneți acest echipament la ploaie sau umiditate și nici lângă câmpuri magnetice puternice. Nu manipulați produsul cu mâinile ude.
- Asigurați-vă că toate conexiunile sunt executate corect. Conexiunile inverse pot cauza scurt circuit și deteriorarea dispozitivului.
- Dacă unghiul de instalare depășește 30 grade față de la orizontală, unitatea poate să nu ofere performanțe optime.
- Înainte de finalizarea instalării, conectați cablurile temporar și asigurați-vă că toate cablurile sunt conectate corect și că unitatea și sistemul funcționează corect.
- Dacă siguranța se arde, verificați conexiunea la alimentare și înlocuiți siguranța cu una cu aceleași caracteristici. Dacă siguranța se arde frecvent, contactați un service autorizat pentru verificare / reparație.
- Se recomandă să conectați difuzoare cu impedanță de 4 Ω.
- Pentru a preveni scurt circuitul, acoperiți capetele cablurilor NEUTILIZATE cu bandă izolatoare.
- Asigurați-vă că contactul este oprit înainte de a conecta dispozitivul.
- Asigurați-vă că conectați cablurile de alimentare galben și roșu doar după ce toate celelalte cabluri au fost deja conectate.
- Radiatorul devine foarte fierbinte după utilizare. Aveți grijă să nu îl atingeți atunci când scoateți aparatul.
- În timpul instalării, asigurați-vă că fixați bine toate cablurile (și cablurile de la aparat și cele de la mașină). astfel încât niciun cablu să nu intre în contact cu radiatorul în partea din spate sau în partea laterală a unității.
- Ilustrația pentru instalare arată o instalare tipică. Totuși, trebuie să faceți ajustări în funcție de mașina dumneavoastră. Dacă aveți întrebări sau aveți nevoie de informații cu privire la instalare, contactați distribuitorul mașinii.
- Dacă nu sunteți sigur de modul corect de instalare al unității, contactați un tehnician autorizat pentru a instala aparatul. Producătorul nu își asumă responsabilitatea pentru montarea/instalarea incorectă și nici pentru manipularea și utilizarea necorespunzătoare.
- Când montați unitatea, asigurați-vă că utilizați șuruburile furnizate, conform instrucțiunilor. Dacă sunt utilizate alte șuruburi, componentele ar putea fi deteriorate. Utilizați doar componentele furnizate împreună cu aparatul pentru a asigura o instalare corectă. Utilizarea altor componente ar putea cauza defecțiuni.
- Când strângeți șuruburile, aveți grijă să nu prindeți vreun cablu.
- Asigurați-vă că nu blocați fantele de ventilație.
- NU conectați firele cablului de alimentare de la difuzoare la bateria mașinii; în caz contrar, aparatul va fi foarte deteriorat.
- ÎNAINTE de a conecta cablurile difuzoarelor, verificați cablajul difuzoarelor din mașină.
- Contactați cel mai apropiat distribuitor dacă instalarea necesită efectuarea unor găuri sau a altor modificări ale mașinii. În cazul în care aveți îndoieli cu privire la locul instalării aparatului, contactați distribuitorul mașinii. Înainte de efectuarea găurilor, asigurați-vă că nu deteriorați niciun cablu electric sau alte componente. În timpul instalării, țineți cont că orice componente nemontate

pot prezenta pericol în cazul unui accident – asigurați-vă că instalați fiecare componentă corect pentru a vă asigura siguranța.

- Nu scoateți carcasa/dezasamblați dispozitivul. Dispozitivul nu are componente care ar putea fi reparate de utilizator. În caz de avarie, contactați un service autorizat pentru verificare/reparație.

Temperatura

- Dacă vehiculul a fost parcat o perioadă mai lungă de timp într-un mediu foarte cald sau rece, înainte de a utiliza aparatul, așteptați până când temperatura din vehicul devine normală.
- În timpul instalării, pentru a asigura o dispersie adecvată a căldurii când utilizați aparatul, asigurați-vă că lăsați puțin spațiu în spatele panoului și înfășurați cablurile astfel încât acestea să nu blocheze fantele de ventilație.

Instrucțiuni privind siguranța

- NU utilizați acest dispozitiv în timp ce conduceți deoarece acest lucru poate duce la un accident rutier.
- Șoferul nu trebuie să se uite la monitor în timp ce conduce.
- Opriți mașina înainte de a efectua orice operațiune! Nu efectuați nicio activitate care vă poate distra atenția de la condus, cum ar fi gestionarea listei de redare.
- Nu ridicați volumul prea tare, deoarece acest lucru poate bloca sunetele din exterior, făcând condusul periculos.
- Curățați aparatul cu un material textil moale, ușor umezit.

Ascultarea în siguranță

- Ascultați la un volum moderat. Sunetul poate fi înșelător. Cu timpul ”nivelul de confort” auditiv se adaptează unui volum mai mare al sunetului. Deci, după ascultarea prelungită, ceea ce părea ”normal”, poate fi de fapt puternic și nociv pentru auz. Pentru a vă proteja, setați volumul la un nivel sigur înainte ca auzul să se adapteze și lăsați-l așa.
- Ascultați perioade rezonabile de timp:
 - Ascultarea prelungită, chiar și la un nivel ”sigur”, poate duce la pierderea auzului.
 - Asigurați-vă că utilizați echipamentul în mod rezonabil și faceți pauze.

Note privind memoria externă

- Utilizați unitatea de memorie așa cum este indicat în manualul de utilizare.
- Nu atingeți port-ul USB/ mufa cu mâna goală; nu atingeți cu obiecte metalice.
- Nu expuneți unitatea de memorie la șocuri.
- Nu îndoiți, scăpați, dezamblați sau modificați unitatea de memorie. Protejați-o de apă și umiditate.
- Nu depozitați unitatea de memorie în vehicul unde poate fi expusă la lumina directă a soarelui, temperaturi ridicate, umiditate ridicată sau substanțe corozive.
- Asigurați-vă că unitatea USB conectată nu înmiedică condusul vehiculului.
- Unitatea de memorie poate să nu funcționeze corect în medii cu temperaturi ridicate/scăzute.
- Utilizați doar unități de memorie de bună calitate. Rețineți că producătorul nu garantează compatibilitatea cu orice memorie externă.
- Este posibil ca fișierele protejate împotriva copierii (drepturi de autor) să nu poată fi redare.
- În unele cazuri, începerea melodiei poate fi întârziată, dar acest lucru nu constituie nicio defecțiune sau deteriorare a produsului.
- Producătorul nu își asumă nicio responsabilitate pentru pierderile de date.
- Nu deconectați memoria externă în timpul redării. Schimbați sursa de redare înainte de a deconecta unitatea de memorie de la acest dispozitiv.

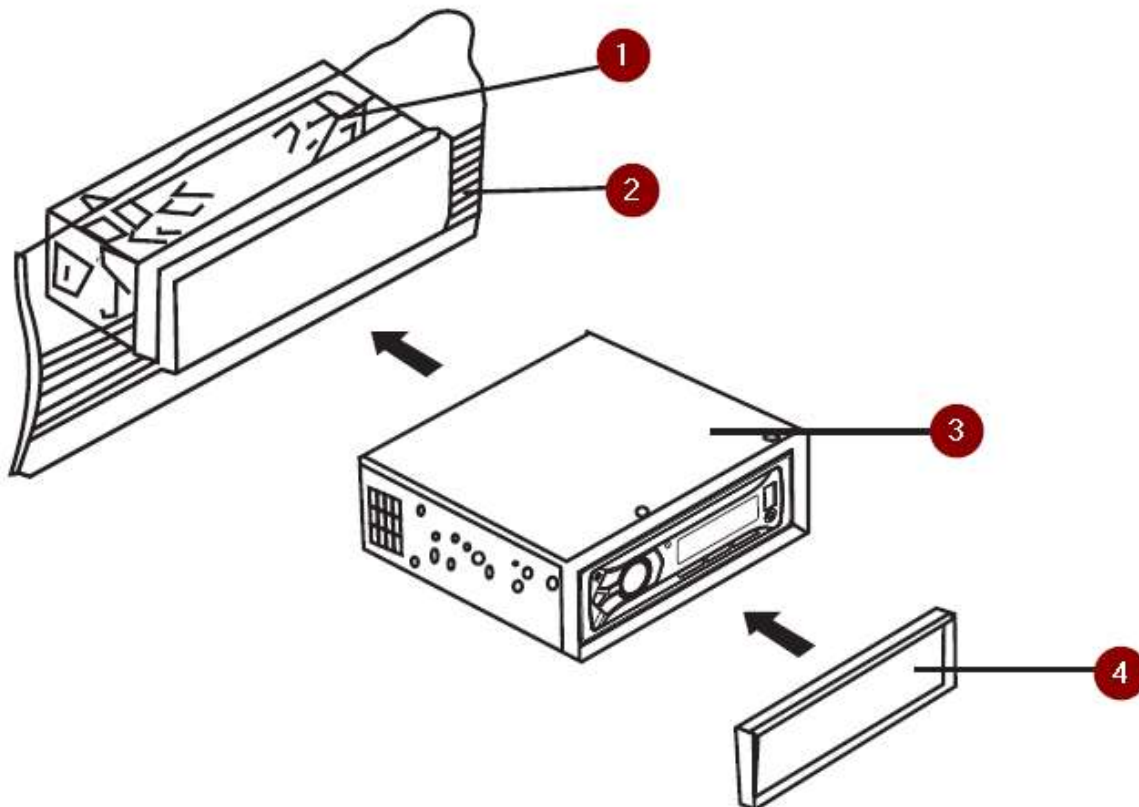
Ecran

IMPORTANT: Producătorul permite posibilitatea unor variații minore ale luminozității și culorii afișajului, între diferite dispozitive. Pot exista puncte luminoase sau întunecate pe afișaj. Sunt acceptați până la 5 pixeli

defecți pe afișajul dispozitivului. Cazurile prezentate mai sus în ceea ce privește afișajul nu sunt acoperite de garanție și nici nu intră în drepturile legale ale garanției.

INSTALAREA

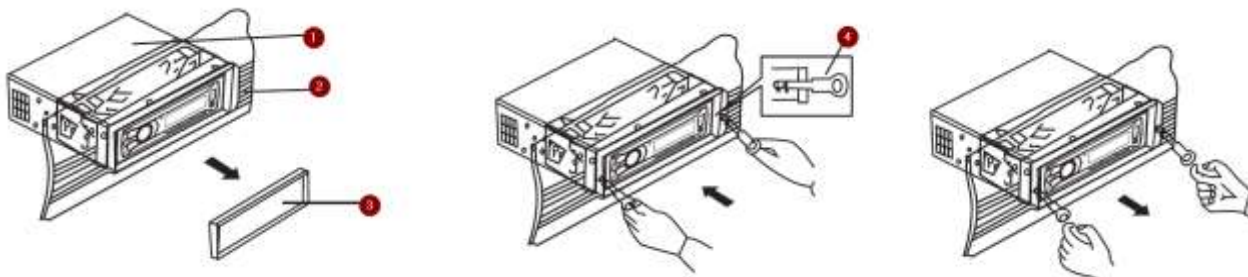
Montarea



1. Suport pentru montare
2. Tablou de bord
3. Unitate
4. Ramă

1. Introduceți manșonul în găurile pentru instalare ale tabloului de bord.
2. Introduceți unitatea în manșon.
3. Instalați rama de decor pe panoul frontal.

Demontarea

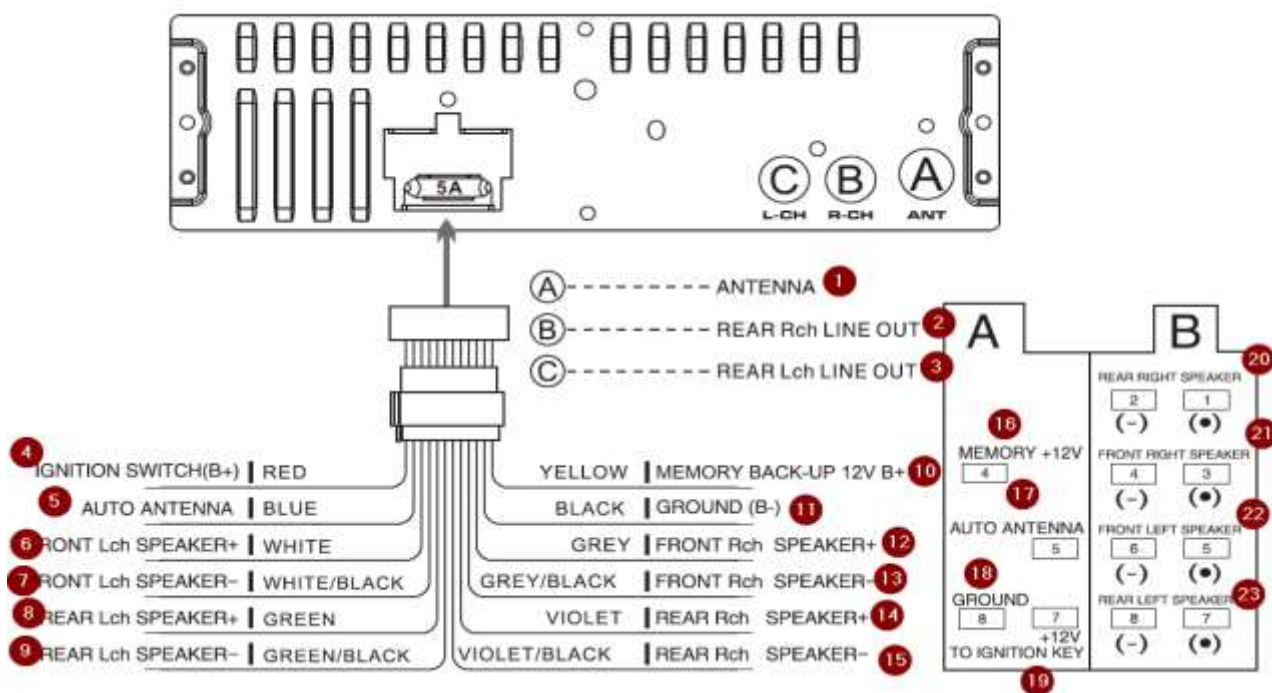


1. Unitate
2. Tablou de bord
3. Ramă

4. Cheie pentru demontare

1. Scoateți rama.
2. Introduceți cheia pentru demontare între unitate și manșon.
3. Scoateți cheia, apoi scoateți unitatea din tabloul de bord.

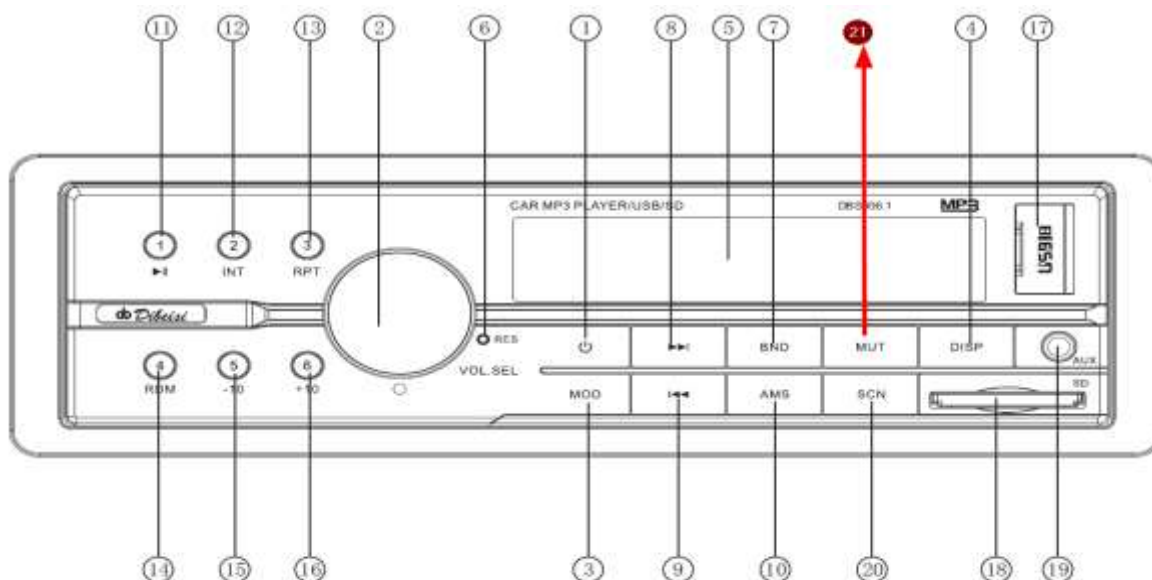
SCHEMA DE CONECTARE



1. Antenă
2. Ieșire linie dreapta spate
3. Ieșire linie stânga spate
4. Buton contact (B+) / cablu roșu
5. Antenă auto / cablu albastru
6. Difuzor stânga față + / cablu alb
7. Difuzor stânga față - / cablu alb/negru
8. Difuzor stânga spate + / cablu verde
9. Difuzor stânga spate - / cablu verde/negru
10. Cablu galben / Alimentare memorie 12 V B+
11. Cablu negru / Masa (B-)
12. Cablu gri / Difuzor dreapta față +
13. Cablu gri/negru / Difuzor dreapta față -
14. Cablu violet / Difuzor dreapta spate +
15. Cablu violet/negru / Difuzor dreapta spate -
16. Memorie +12 V
17. Antenă auto
18. Ground
19. +12 V la butonul de contact
20. Difuzor dreapta spate

21. Difuzor dreapta față
22. Difuzor stânga față
23. Difuzor stânga spate

DESCRIERE PANOU FRONTAL



1. Buton alimentare
2. Buton volum/selectare
3. Buton mod
4. Buton afișaj
5. Afișaj LCD
6. Buton resetare
7. Buton bandă radio
8. Buton căutare frecvență / derulare înainte
9. Buton căutare frecvență / derulare înapoi
10. Memorare automată posturi
11. Redare/Pauză/Buton presetat 1
12. Intro / buton presetat 2
13. Repetare / buton presetat 3
14. Redare aleatorie / buton presetat 4
15. Buton presetat 5 / 10 melodii în jos
16. Buton presetat 6 / 10 melodii în sus
17. Port USB
18. Slot SD/MMC
19. Intrare AUX
20. Buton SCN
21. Buton mut

FUNȚIONARE

GENERAL

PORNIRE/OPRIRE

Apăsați Butonul de alimentare (1) pentru a porni unitatea. Apăsați și mențineți apăsat butonul pentru alimentare (1) pentru a opri dispozitivul.

REGLARE VOLUM

Rotiți butonul Volum/selectare (2) pentru a regla volumul.

SELECTARE MENU

Apăsați butonul Volum/selectare (2) în mod repetat pentru a comuta între: VOL (volum) > BAS (bass) > TRE (înalte) > BAL (balans) > FAD (fader) > LOUD (loudness) > DX/LOCAL > MONO/STEREO. Rotiți butonul pentru a modifica setările.

Note:

- când este setat Egalizatorul, reglarea bass-ului și a înaltelor nu este disponibilă.
- STEREO/MONO: Selectați modul mono dacă posturile FM sunt slabe pentru a îmbunătăți calitatea recepției.
- LOCAL / DX: Selectați LOCAL în zone cu semnal puternic pentru a permite posturilor radio să se oprească doar la stațiile puternice; selectați DX în zone cu semnal slab pentru a asculta toate posturile.

MUTE

Apăsați butonul MUTE (21) pentru a opri sunetul. Apăsați butonul din nou pentru a reveni la nivelul anterior al volumului.

SETARE ZONĂ

În modul radio, apăsați și mențineți apăsat butonul Volum/selectare timp de câteva secunde. Rotiți butonul pentru a alege între USA/EUR.

SELECTARE MOD

Apăsați butonul mod (3) pentru a comuta între diferitele moduri: Radio / USB / SD/MMC / AUX. Rețineți că, dacă nu este conectată nicio memorie externă (USB/card SD), modurile nu vor fi disponibile pentru selecție.

REGLARE ORĂ

- Apăsați butonul DISP pentru a afișa ora (ca fi afișată timp de 5 secunde).
- Apăsați și mențineți apăsat butonul DISP timp de câteva secunde, dispozitivul va intra în modul reglare oră (cifrele vor lumina intermitent). Rotiți butonul pentru a seta ora dorită. Apăsați butonul pentru a confirma ora și mergeți la ajustarea minutelor. Rotiți butonul pentru a seta minutele dorite. Apăsați butonul DISP pentru a confirma și a ieși din acest meniu.

RESETARE

Butonul RESETARE (6) este plasat pe panoul frontal) și trebuie activat cu un pix sau cu un obiect metalic subțire (nu utilizați obiecte ascuțite pentru a evita deteriorarea unității). Butonul RESETARE (6) trebuie activat din următoarele motive:

- Niciun buton funcțional nu funcționează.
- Simbol de eroare pe ecran.

RADIO

SELECTAR BANDĂ

În modul radio, apăsați butonul BAND (7) pentru a selecta banda dorită. Banda de recepție se va schimba în următoarea ordine: FM1 > FM2 > FM3.

SELECTAREA POSTULUI

În modul radio, metoda de selectare implicită a postului este automată. Apăsați butonul CĂUTARE FRECVENȚĂ / DERULARE ÎNAINTE (8) sau CĂUTARE FRECVENȚĂ / DERULARE ÎNAPOI (9) pentru a începe căutarea automată a posturilor.

Apăsați și mențineți apăsat butonul CĂUTARE FRECVENȚĂ / DERULARE ÎNAINTE (8) pentru a trece la metoda de selectare manuală a posturilor și apăsați în mod repetat butonul CĂUTARE FRECVENȚĂ / DERULARE ÎNAINTE (8) SAU CĂUTARE FRECVENȚĂ / DERULARE ÎNAPOI (9) pentru a efectua modul de reglare automată.

MEMORAREA AUTOMATĂ ȘI SCANAREA PROGRAMULUI

Memorarea automată

Apăsați și mențineți apăsat butonul AMS (10) timp de câteva secunde, radioul caută frecvența curentă și cele mai puternice 6 posturi sunt memorate la butonul presetat corespunzător.

MEMORAREA POSTURILOR

Utilizați butoanele prestabilite (11~16)

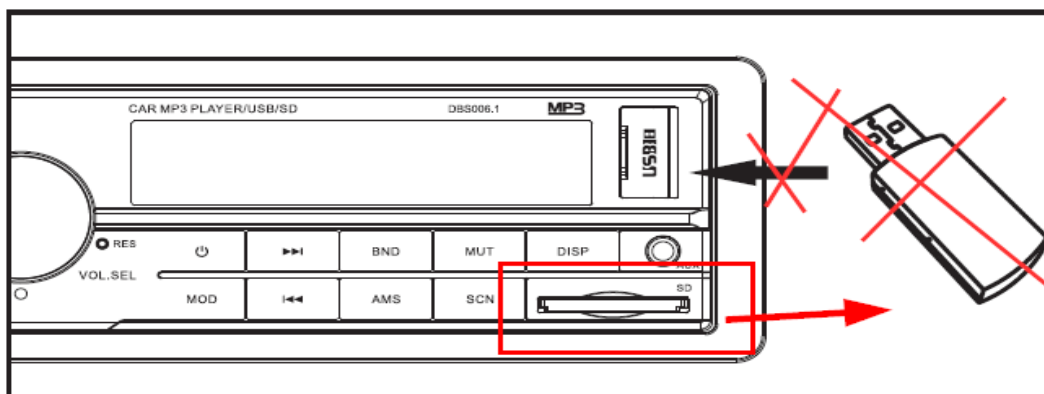
- Postul prestabilit este încărcat după ce a fost apăsat butonul de selectare.
- Postul prestabilit este salvat după ce butonul de selectare este apăsat și menținut timp de câteva secunde.

SCANARE

Apăsați butonul SCANARE (20) pentru a căuta un post radio. Când nivelul intensității semnalului este mai mare decât nivelul de oprire, radioul va continua redarea postului timp de 5 secunde și frecvența va pâlpâi intermitent pe afișajul LCD.

Apăsați și țineți apăsat butonul SCANARE (20) mai mult de 3 secunde pentru a selecta postul dorit. Radioul va porni redarea postului.

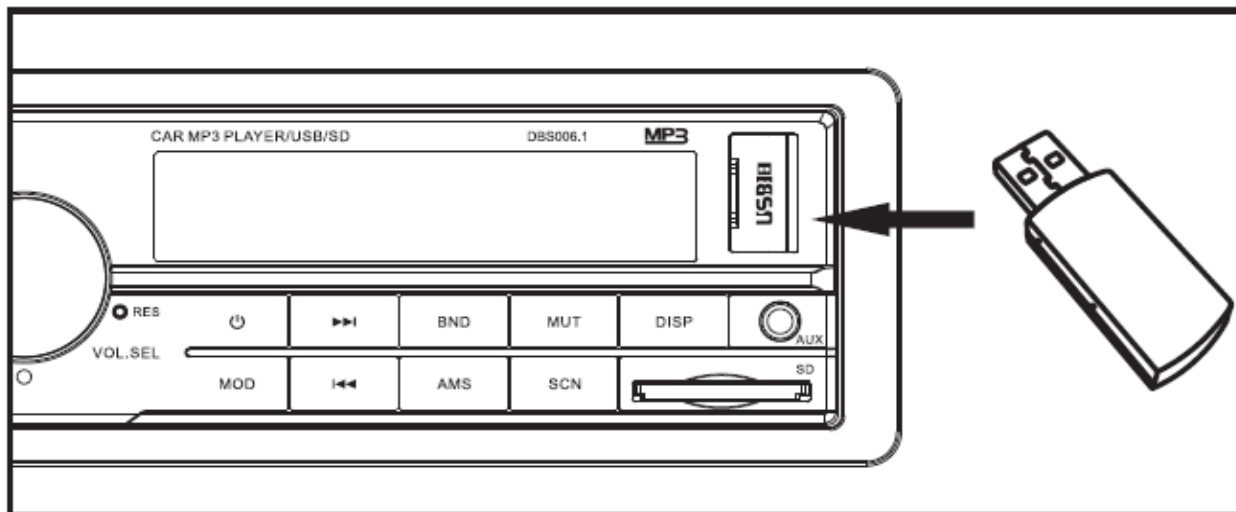
INTRODUCEREA CARDULUI SD



1. Introduceți cardul SD

- în slotul corespunzător așa cum este indicat (cu pini îndreptați în jos).
2. Pentru a scoate cardul, împingeți ușor cardul până când acesta sare afară.

INTRODUCEREA DISPOZITIVULUI USB (flash drive)



Glisați capacul port-ului USB pentru a-l deschide și conectați dispozitivul USB.

FUNCȚIONARE USB/SD

REDARE / PAUZĂ

Apăsați butonul REDARE/PAUZĂ (11) pentru a întrerupe sau relua melodia.

INT

Apăsați butonul INT (12): dispozitivul va reda primele 10 secunde ale fiecărei melodii.

RPT

Apăsați butonul RPT (13): dispozitivul va intra în modul repetare (una, toate, dosarul).

RDM

Apăsați butonul RDM (14) pentru a activa/dezactiva redarea aleatorie.

SELECTARE MELODII

În modul USB/card SD, apăsați butonul CĂUTARE FRECVENȚĂ/DERULARE ÎNAINTE (8) / CĂUTARE FRECVENȚĂ/DERULARE ÎNAPOI (9) pentru a merge la melodia următoare/anterioară. Apăsați și mențineți apăsat butoanele pentru a derula înainte sau înapoi melodia.

Apăsați butonul Presetat 5 (15) / butonul Presetat 6 (16) pentru a muta 10 melodii în sus/jos. Rețineți că dacă numărul total de melodii este 10 sau mai puțin, funcția nu este disponibilă.