

MASINA DE TUNS APOLLO ESPERANZA

Cod produs ESP-EBC004

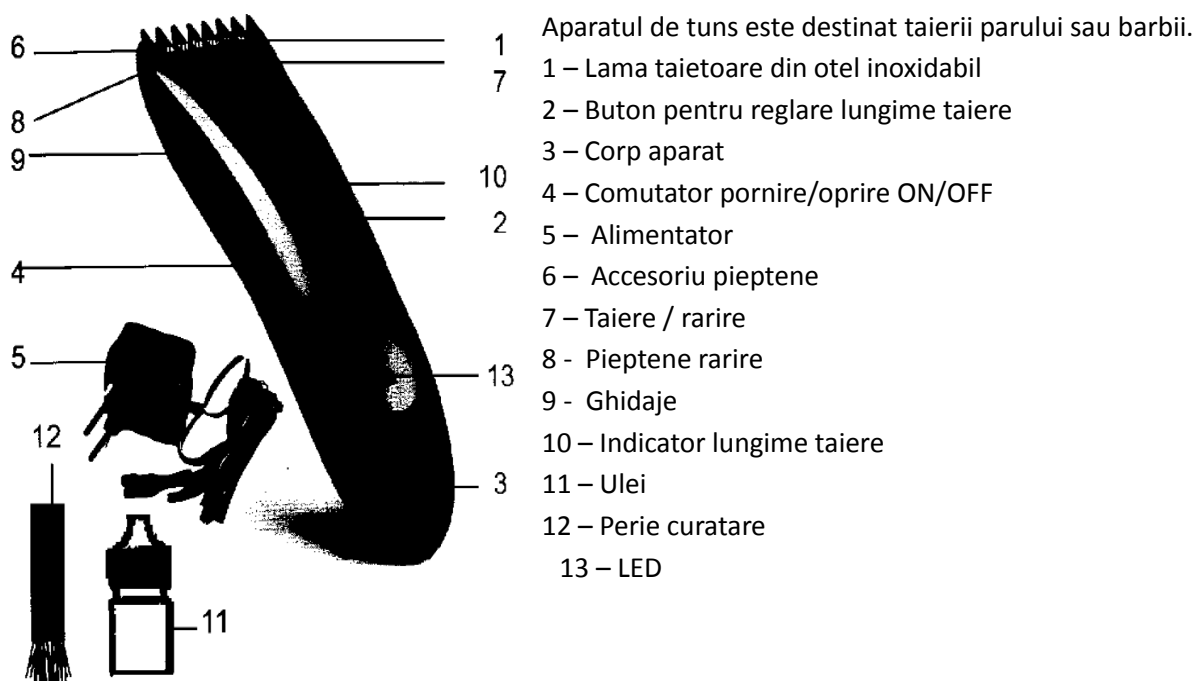
Ghid de utilizare

Va multumim pentru alegerea acestui produs. Inainte de utilizarea produsului cititi cu atentie manualul de utilizare.

Informatii importante privind siguranta

- Pe durata garantiei pastrati ambalajul si bonul fiscal (dovada platii). In cazul n care aparatul trebuie tansportat, utilizati ambalajul original.
- Nu scufundati aparatul in apa sau in alte lichide
- Nu utilizati aparatul in apropierea locurilor cu umezeala ridicata – in baie, langa cada de baie, etc. - prezinta pericol chiar daca aparatul este oprit!
- Inainte de curatarea aparatului sau dupa utilizare, scoateti aparatul din priza
- Nu lasati aparatul nesupravegheat cand este alimentat.
- Nu lasati produsul la indemana copiilor sau a persoanelor cu capacitati senzoriale, psihice sau mentale reduse, fara supraveghere din partea unei persoane calificate responsabile de siguranta lor
- Inainte de utilizarea aparatului verificati ca tensiunea de la retea sa corespunda cu cea necesara, indicata pe aparat
- Utilizati doar accesoriile originale
- Trageti de stecher, nu de cablu, cand scoateti aparatul din priza
- Nu puneti in contact cablul de alimentare cu suprafete fierbinti sau obiecte cu marginile ascutite
- Pastrati aparatul intr-un loc uscat, la o temperatura intre 0 – 40 grade C, ferit de bataia directa a soarelui.
- Nu utilizati aparatul pe rani deschise, taieturi, zone arse ale pielii, etc.
- Nu utilizati aparatul daca acesta prezinta urme de deteriorare sau este crapat
- Acordati o atentie sporita atunci cand se afla copii in apropierea aparatului.
- Nu utilizati aparatul daca cablul de alimentare prezinta urme de deteriorari – cablul de alimentare trebuie schimbat in acest caz de catre o persoana autorizata
- Nu infasurati cablul de alimentare in jurul aparatului
- Specificatiile pot fi supuse schimbarilor fara o instiintare prealabila.

Descriere produs



Utilizare

Incarcare

Dispozitivul este echipat cu baterii reincarcabile 2 x 600 mAh

Incarcator: 220 V, 3W

Odata incarcate bateriile, aparatul se poate utiliza functionand pe baterii (wireless).

Nu utilizati aparatul cand se afla la incarcat!

Pentru incarcare, opriti aparatul, conectati incarcatorul la retea. LED-ul (13) se va aprinde. Puneti aparatul in incarcator si tineti-l 8 ore la incarcat. LED-ul (13) indica incarcarea, NU SE STINGE cand incarcarea este terminata!

In caz de neutilizare a produsului, incarcati aparatul odata la 4 luni pentru a preveni deteriorarea bateriei.

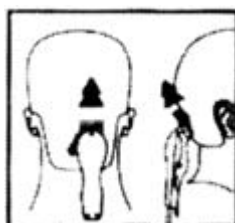
Utilizare

1. Inainte de a incepe tunsul, asezati persoana pe un scaun cu inaltime reglabila, la o inaltime potrivita. Deoarece tunsul necesita experienta, va recomandam ca pentru primele tunsori sa taiati putin din lungimea parului.
2. Nu utilizati aparatul de tuns pe parul ud.
3. Verificati ca lamele de taiere sa se miste usor, sa nu existe ulei pe lame – in caz contrar acesta trebuie sters
4. Manevrati aparatul incet, nu va grabiti, pentru a asigura o taiere continua si uniforma. Este recomandat sa acoperiti umerii si gatul persoanei pe care o tundeti.

Taierea parului

Pasul 1. Tunderea in jurul gatului

1. Alegeti lungimea dorita pentru taierea parului prin actionarea butonului (2).
2. Tineti aparatul de tuns indreptat in sus si pe masura ce inaintati in sus, departati de cap, asa cum se observa in figura de mai jos:



Pasul 2. Tunderea in partea din spate a capului

Schimbati lungimea de taiere si continuati tunsul in partea din spate a capului ca si in figura de mai jos:



Pasul 3. Tunderea in partile laterale

Schimbati distantierul cu cel de 3 sau 6 mm si continuati tunsul in partea laterala a capului ca si in figura de mai jos. Perciunii se vor taia direct la nivelul urechilor. Schimbati apoi distantierul cu cel de 9 sau 12 mm si continuati spre partea superioara alateralelor capului.



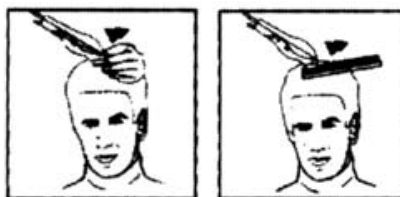
Pasul 4. Tunderea in varful capului

1. Schimbati distantierul cu cel de 9 sau 12 mm si continuati tunsul in varful capului ca si in figura de mai jos. Miscati aparatul de tuns in sensul invers cresterii parului, pentru o taiere uniforma a parului.



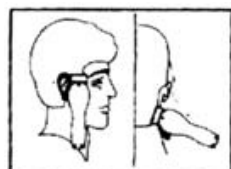
2. Daca se doreste o taiere mai puternica a parului, schimbati ci distantierul de 3 sau 6 mm si repetati operatiunea de mai sus.

3. Pentru a tunde si mai ult parul in partea de sus a capului puteti utiliza foarfeca si pieptenele ca si in figurile de mai jos (acest mod de tundere necesita experienta si nu este recomandat sa-l practicati la primele tunsori). Tinand pieptenele distantat paralel cu capul, taiati parul cu ajutorul foarfecelui la nivelul pieptenelui.



Pasul 5. Finisare

Scoateti distantierele si utilizand numai parghia de control reglati nivelul de taiere la 3 mm sau mai scurt si incepeti sa finisati in jurul urechilor si in zona gatului asa cum se arat in figura de mai jos.



Pentru tunderea scurta a parului, incepeti cu parul cel mai lung miscand incet aparatul de tuns in sensul invers cresterii parului. Mutati apoi aparatul asa cum se arata in figura de mai jos si continuati taierea pana cand toata zona capului a fost parcursa cu masina.



Daca persoana tinsa nu arata ca mai jos, inseamna ca ati reusit...



Curatare si intretinere

1. Curățați aparatul după fiecare utilizare.
2. Pentru curățare nu folosiți materiale abrazive, bureți de sârmă sau substanțe lichide cum ar fi alcoolul, benzina sau acetona.
3. Asigurați-vă că aparatul a fost oprit.
4. Curatati lama de taiere cu peria de curatare din colet. Nu introduceti apa sau alte lichide in aparat. Pentru prelungirea duratei de utilizare a aparatului, dupa curatare este recomandata ungerea lamelor de taiere cu uleiul furnizat si apoi stergerea uleiului in exces.

Caracteristici tehnice

Tensiune de alimentare incarcator: 230 VAC, 50 Hz



Simbolul de pe produs sau documentația acestuia, indică faptul că produsul nu trebuie aruncat împreună cu celelalte deșeuri menajere la terminarea perioadei sale de viață. Pentru a preveni eventualele prejudicii aduse mediului sau sănătății umane în urma aruncării necontrolate a deșeurilor, vă rugăm să le separați de alte tipuri de deșeuri și să le reciclați responsabil pentru a promova reutilizarea durabilă a

resurselor materiale.

Utilizatorii sunt invitați să contacteze distribuitorul de la care au cumpărat acest produs sau autoritățile locale pentru detalii despre modul în care produsul poate fi reciclat respectând mediul înconjurător.