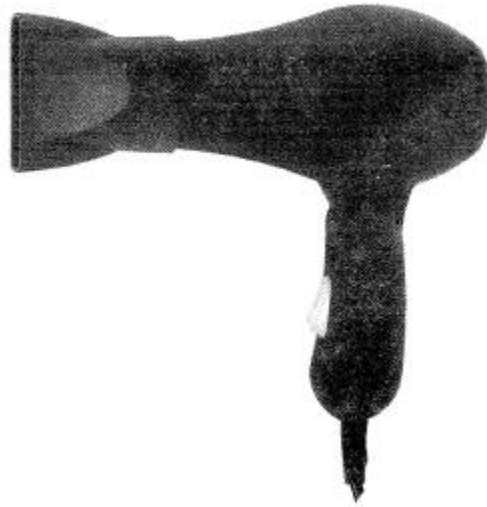


**ESP-EBH003K**  
**USCATOR PAR 750W AURORA ESPERANZA**  
**Manual de utilizare**



Va multumim pentru alegerea si achizitionarea produsului nostru.  
Pentru a asigura o functionare corecta a acestui produs un timp indelungat, cititi instructiunile de utilizare cu atentie.

**INFORMATII PRIVIND SIGURANTA SI REGULI DE UTILIZARE:**

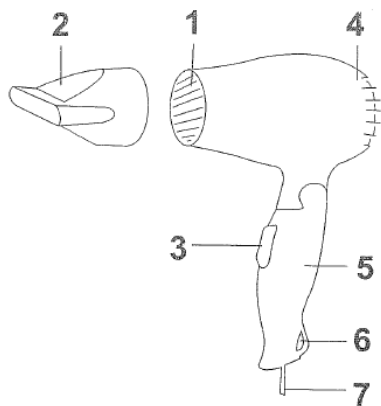
1. Inainte de a utiliza acest produs, va rugam sa cititi cu atentie instructiunile de utilizare. Producatorul nu este responsabil pentru orice daune produse de folosirea incorecta a produsului.
2. Acest produs este doar pentru uz casnic. A nu se folosi in scopuri industriale. Nu folositi produsul in alte scopuri incompatibile cu scopul prevazut.
3. Dispozitivul trebuie conectat la reseaua de alimentare de 230VAC, 50 Hz.
4. Nu lasati la indemana copiilor si folositi-l cu grija in preajma copiilor. Nu lasati copii sa se joace cu acest produs. Nu lasti copiii sau persoane care nu cunosc produsul sa foloseasca acest produs fara supraveghere.
5. Acest produs nu poate fi utilizat de catre persoane cu handicap sau de catre copii decat cu supervizarea unui adult responsabil pentru siguranta acestora, respectand instructiunile din manual.
6. Dupa utilizarea dispozitivului, scoateti stecherul din priza. Nu trageți niciodata de cablul de alimentare!
7. Nu lasati aparatul in priza fara supraveghere.
8. Nu introduceti cablul de alimentare, stecherul sau intregul dispozitiv in apa. Nu expuneti niciodata produsul la conditii atmosferice cum ar fi, soare sau ploaie. Nu folositi produsul in medii cu umiditate.
9. Verificati periodic cablul de alimentare. In cazul deteriorarii cablului de alimentare, apelati la un service autorizat.
10. Nu folositi niciodata produsul cu un cablu de alimentare deteriorat sau daca nu mai functioneaza corect. Nu incercati sa-l reparati singur pentru ca poate duce la socuri electrice. Reparatiile incorecte pot provoca situatii periculoase utilizatorului. Pentru reparatii apelati la un service autorizat.
11. Nu puneti produsul pe sau in apropierea surselor de caldura, sau aproape de aparatura de bucatarie, cum ar fi cuptorul electric sau aragazul.
12. Nu folositi produsul in apropierea materialelor combustibile
13. Nu folositi aparatul in alte scopuri decat cel prevazut.
14. Nu lasati cablul de alimentare sa vina in contact cu suprafete fierbinti.
15. Nu folositi uscatorul de par in aer liber.
16. Nu folositi uscatorul de par in baie sau deasupra unui bazin plin cu apa.
17. Daca dispozitivul cade in apa, nu introduceti mana in apa si deconectati-l imediat de la sursa de alimentare cu energie electrica. Inainte de urmatoarea folosire, dispozitivul trebuie verificat de un electrician autorizat.
18. Nu utilizati uscatorul de par cu mainile ude.
19. Intodeauna scoateti din priza dispozitivul dupa folosire si inainte de curatare.
20. In timpul utilizarii tineti uscatorul de par la cativa centimetri distanta de par.

21. Nu obstructionati orificiul de admisie si evacuare a aerului.
22. Pastrati orificiul de admisie aer curat, si curatati deca se blocheaza cu par.
23. Nu lasati cablul de alimentare sa vina in contact cu aerul fierbinte in timpul utilizarii.
24. Nu lasati la indemana copiilor
25. Dupa utilizare, lasati aparatul sa se raceasca.

#### **IMPORTANT:**

Acest uscător de păr este în conformitate cu prevederile în vigoare privind la aparatura electrică. Acest uscător de păr are o funcție de oprire automata care intervine în cazul supraîncălzirii. Opriti aparatul si deconectati-l de la alimentare si lasati sa se raceasca. Aparatul se va reseta singur după ce se va răci timp de câteva minute. Inainte de a-l utiliza din nou, asigurați-vă că intrările și ieșirile de aer sunt curate. Pentru garantarea protecției complete, se recomandă instalarea unui întrerupător diferențial (max. 30 mA) în cadrul sistemului de alimentare la retea. Pentru mai multe detalii, vă rugăm contactați un electrician autorizat.

#### **DESCRIERE PRODUS**



- 1 – Iesire aer
- 2 – Concentrator de flux de aer (detasabil)
- 3 – Comutator pornire si reglare putere incalzire si flux aer
- 4 – Gratar admisie aer
- 5 – Maner pliabil
- 6 – Bucla agatare
- 7 – Cablu alimentare

#### **INSTRUCTIUNI DE UTILIZARE**

Pentru o uscare eficienta, dupa ca va spalati pe cap, uscati-va parul cu ajutorul unui prosop, apoi puteti utiliza uscatorul de par.

1. Inainte de prima utilizare, desfaceti cutia si verificati continutul coletului sa fie complet.
2. Desfasurati cablul de alimentare si introduceti cablul in priza de la retea.
3. Din comutatorul (3) porniti uscatorul. Pozitiile comutatorului sunt:  
0 - OFF (oprit)  
I – temperatura scazuta, flux redus de aer  
II – temperatura mare, flux mare de aer
4. Utilizati uscatorul pana cand va uscati complet parul
5. Pentru oprire, pozitionati comutatorul (3) pe pozitia "0". Si deconectati uscatorul de al priza de alimentare.
6. Lasati sa se raceasca
7. Dupa fiecare utilizare, curatati aparatul respectand instructiunile de curatare si intretinere

#### **CURATARE SI INTRETINERE**

Inainte de curatare, opriti aparatul, deconectati-l de la retea si lasati-l sa se raceasca.

Curatati regulat gratarul de admisie aer (4) de depunerile de praf sau par cu un material textil usor umezit cu apa. Nu utilizati detergenti. Evitati patrunderea lichidelor de orice natura in interiorul uscatorului de par.

#### **CARACTERISTICI TEHNICE**

Tensiune de alimentare: 230 VAC, 50 Hz

Putere consumata: 750 W

#### **RECICLAREA CORECTA A ACESTUI PRODUS**



Simbolul alăturat indică faptul că deșeurile de echipamente electrice și electronice nu se reciclează împreună cu deșeurile menajere. Pentru a preveni un posibil pericol față de mediul înconjurător sau față de sănătatea dumneavoastră din cauza reciclării necontrolate a deșeurilor, vă rugăm să separați acest produs de alte tipuri de deșeuri și să-l reciclați în mod responsabil. Reciclarea controlată a aparatelor de uz casnic joacă un rol vital



în refolosirea, recuperarea și reciclarea echipamentelor electrice și electronice.