



Smartphone

MOVE 

**KM0453**

User's manual

CS

DE

EN

ES

FR

HU

NL

PL

PT

RO

SK

## AVERTIZARI PRIVIND SIGURANTA SI AVERTISMENTE

**Siguranta rutiera:** Nu folositi telefonul mobil in timpul sofatului. Utilizati accesoriile hands-free atunci cand apelurile sunt neaparut necesare. In unele tari, apelarea sau receptionarea de apeluri in timp ce conduceti, este ilegala!

**Opriti telefonul in avion:** Aparatele mobile pot produce interferente in avion. Folosirea unui telefon mobil in avion este ilegala si riscanta. Va rugam sa va asigurati ca telefonul mobil este oprit in timpul zborului.

**Opriti telefonul inainte de a patrunde in zonele cu risc:** Respectati cu strictete legile relevante, codurile si regulamentele cu privire la utilizarea telefoanelor mobile in zonele de risc. Opriti telefonul mobil inainte de a intra un loc cu potential explozibil, cum ar fi o statie de benzina, in apropierea unui rezervor de combustibil, etc.

**Respectati toate reglementarile speciale:** Respectati orice reglementari speciale in vigoare in zone speciale, cum ar fi spitalele si opriti-va intotdeauna telefonul ori de cate ori utilizarea acestuia este interzisa sau cand acesta poate provoca interferente cu aparatura electronica. Utilizati in mod corespunzator telefonul mobil in apropierea aparatelor medicale, cum ar fi stimuloare cardiace, aparate auditive si alte dispozitive medicale electronice, deoarece poate provoca interferente.

**Interferente:** Calitatea conversatiei oricarui telefon mobil poate fi afectata de interferentele radio. O antena este construita in interiorul telefonului mobil. Nu atingeti suprafata antenei in timpul unei conversatii, pentru a nu deteriora calitatea conversatiei.

**Service calificat:** Doar personalul calificat poate instala sau repara echipamentul telefonului. Instalarea sau repararea telefonului mobil pe cont propriu poate constitui un mare pericol si garantia se va pierde.

**Accesorii si baterii:** Folositi numai accesorii omologate si acumulatori omologati.

**Utilizare moderata:** Folositi telefonul intr-o maniera normala si in mod corespunzator.

**Apeluri de urgenta:** Asigurati-va ca telefonul este pornit si se afla in aria de acoperire, daca doriti sa efectuati un apel de urgenta, cum ar fi sa sunati la 112, apasati tasta de apelare si confirmati locatia, explicati ce s-a intamplat si nu incheiati apelul fara permisiune.

**Nota:** Similar cu alte modele de telefoane mobile, acest dispozitiv poate sa nu suporte oricare functie descrisa in acest manual, datorita setarilor retelei sau operatorului de retea. Unele retele pot sa nu suporte apelurile de urgenta 112. De aceea, nu trebuie sa va bazati doar pe telefon in cazurile de urgenta. In caz ca aveti indoielei, contactati operatorul local.

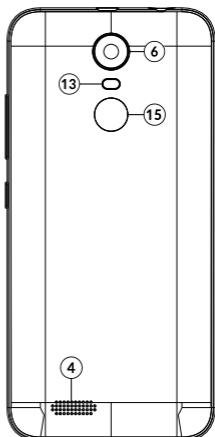
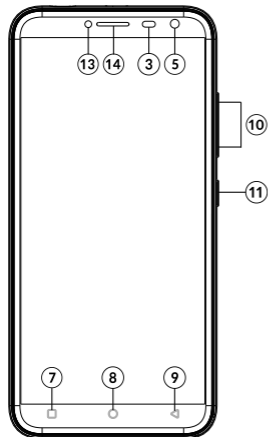
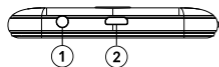
## CURATARE SI INTRETINERE

- Nu lasati telefonul, bateria, incarcatorul in baie sau in alte locuri cu umiditate ridicata sau in ploaie.
- Va rugam sa curatati telefonul, bateria si incarcatorul, folosind un material moale si uscat.
- Va rugam sa nu stergeti telefonul cu alcool, diluant sau benzen sau alti reactivi chimici.

## DESCRIERE PRODUS

1. Iesire casti
2. Port micro USB (încărcare)
3. Senzor de proximitate, Senzor de lumina
4. Difuzor
5. Camera foto frontala
6. Camera foto spate
7. Buton previzualizare
8. Buton Home
9. Buton Inapoi
10. Buton volum
11. Buton pornire
12. Microfon

- 13.Blit  
14.Receptor  
15.Cititor de amprenta digitala



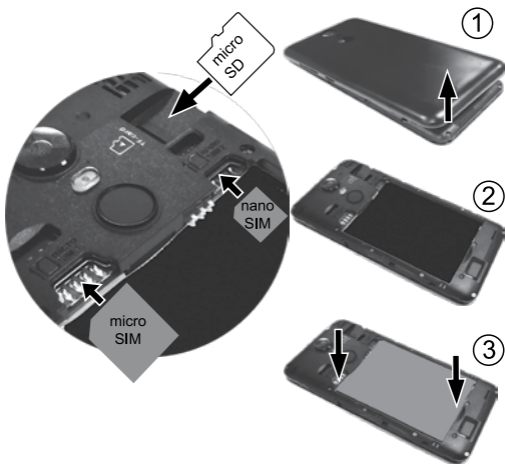
## PORNIREA DISPOZITIVULUI

**PASUL 1:** Deschideți capacul din spate. Scoateți bateria.

**PASUL 2:** Introduceți cardurile (SIM și memorie) ca și în figura (cu pinii orientați în jos).

**PASUL 3:** Introduceți bateria. Bateria trebuie introdusă respectând polaritatea corectă.

**PASUL 4:** Închideți capacul din spate.



## INSTALAREA CARTEI SIM/ CARDULUI DE MEMORIE/ BATERIEI

- Înainte de instalarea bateriei / cartei SIM opriți telefonul și deconectați de la încărcător.
- Înainte de a scoate cartela de memorie, opriți aparatul, pentru a o scoate în condiții de siguranță.
- Nu îndoiți sau răsuciți excesiv capacul din spate. Nerespectarea acestei indicații poate deteriora telefonul.
- Nu lăsați la îndemână copiii telefonul mobil și accesoriile sale, cum ar fi cartelele SIM / carduri de memorie.
- În cazul în care cardul de memorie nu poate fi citit, vă rugăm să verificați dacă acesta a fost introdus corespunzător.
- Producătorul nu garantează compatibilitatea cu oricare card de memorie.
- Un telefon dual SIM în regimul de așteptare, are un timp de stand-by mai redus față de un telefon simplu, cu un singur card SIM.
- Asigurați-vă că bateria este încărcată complet în cazul în care a nu este utilizată pentru o perioadă lungă de timp.

## INCARCAREA BATERIEI

Puteti încărca bateria prin conectarea telefonului, fie la un port USB al calculatorului fie la încărcătorul standard inclus. Utilizați cablul USB standard prevăzut.

- Asigurați-vă că telefonul este încărcat complet înainte de a-l porni pentru prima dată.
- Pentru a asigura funcționarea normală a telefonului, vă rugăm să utilizați încărcătorul inclus.

## PORNIRE

**Pornire:** Apasați și țineți apăsat butonul de pornire pentru a porni

dispozitivul.

**Oprire:** Apasati si tineti apasat butonul de pornire timp de 2 secunde pentru a opri dispozitivul.

## SETARE LIMBA

Dupa pornirea telefonului, puteti personaliza telefonul dupa preferinte.

Pentru a schimba limba intrati in Meniul Principal, selectati Setari, intrati in Limbă & intrări > Limbă pentru a schimba limba pe care doriți să o folosiți.

## OPERATIUNI DE BAZA

**Tasta pornire:** Apasati si tineti apasata tasta Pornire pentru a deschide meniul tastelor de pornire, de unde veti putea opri telefonul (Oprire) sau Oprire (Rapid) sau Restartare.

**Tasta volum:** Apasati tastele pentru volum pentru a schimba volumul soneriei (pe ecranul de pornire) sau volumul din casti (in timpul unui apel).



**Buton previzualizare:** Apasati acest buton pentru a afisa meniul aplicatiilor recente.



**Tasta home:** Apasati tasta Home pentru a reveni la ecranul de pornire. Apasati si tineti apasata tasta acest buton pentru a afisa Google™ Now.



**Tasta derulare inapoi:** Aceasta tasta deschide ecranul anterior la care ati lucrat. Daca tastatura de pe ecran este deschisa, o va inchide.

## AFLĂ MAI MULTE

Pentru mai multe informații despre acest dispozitiv vizitati: [www.krugermtz.com](http://www.krugermtz.com).

Citiți manualul de utilizare cu atenție înainte de a utiliza dispozitivul. Vizitați site-ul web [www.krugermatz.com](http://www.krugermatz.com) pentru mai multe produse și accesorii.

În cazul în care aveți întrebări va rugăm să vă adresați secțiunii Întrebări frecvente.

Vă rugăm să rețineți: ilustrația de mai jos și descrierea referitoare la sistemul de operare este doar ca referință, și poate varia de software-ul real de pe dispozitiv!

Android și Google Now sunt mărci comerciale a Google Inc.

Compania Lechpol Electronics declară prin prezenta că smartphone KM0453 este în conformitate cu Directiva 2014/53/UE. Textul integral al Declarației de Conformitate UE este disponibil la următoarea adresă: [www.lechpol.eu](http://www.lechpol.eu).



**Romania**

**Reciclarea corectă a acestui produs  
(reziduuri provenind din aparatură  
electrică și electronică)**



Marcajale de pe acest produs sau menționate în instrucțiunile sale de folosire indică faptul că produsul nu trebuie aruncat împreună cu alte reziduuri din gospodărie atunci când nu mai este în stare de funcționare. Pentru a preveni posibilele efecte dăunătoare asupra mediului înconjurător sau a sănătății oamenilor datorate evacuării necontrolate a reziduurilor, vă rugăm să separați acest produs de alte tipuri de reziduuri și să-l reciclați în mod responsabil pentru a promova re folosirea resurselor materiale. Utilizatorii casnici sunt rugați să ia legătura fie cu distribuitorul de la care au achiziționat acest produs, fie cu autoritățile locale, pentru a primi informații cu privire la locul și modul în care pot depozita acest produs în vederea reciclării sale ecologice. Utilizatorii instituționali sunt rugați să ia legătura cu furnizorul și să verifice condițiile stipulate în contractul de vânzare. Acest produs nu trebuie amestecat cu alte reziduuri de natură comercială.

Distribuit de Lechpol Electronic SRL, Republicii nr. 5, Resita, CS, ROMANIA.