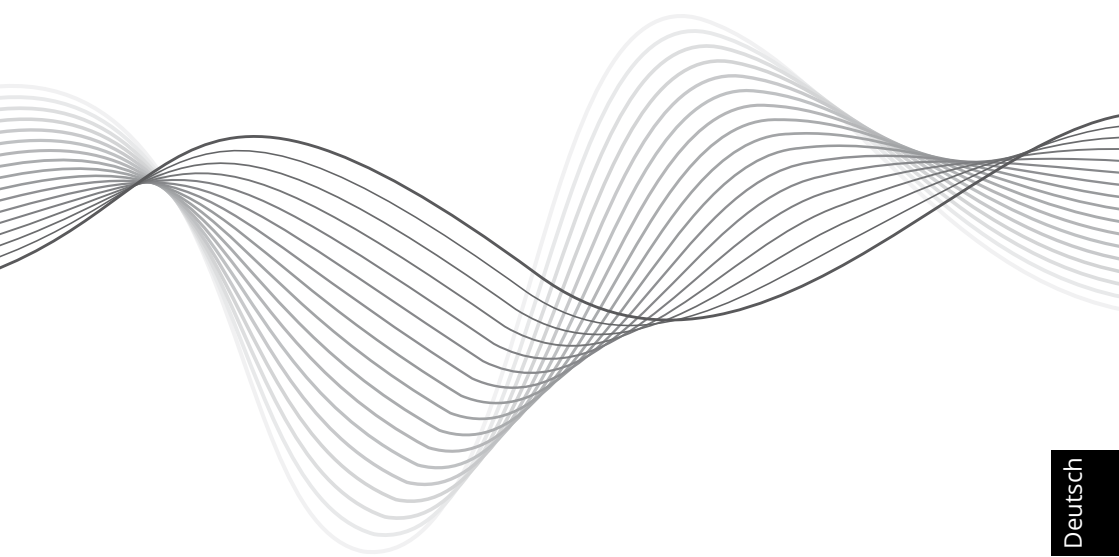


Krüger&Matz

IT'S YOUR LIFE,
JUST TAKE IT

NOTEBOOK 14"
KM1403



BEDIENUNGSANLEITUNG
OWNER'S MANUAL
INSTRUKCJA OBSŁUGI
MANUAL DE UTILIZARE

Deutsch

English

Polski

Română

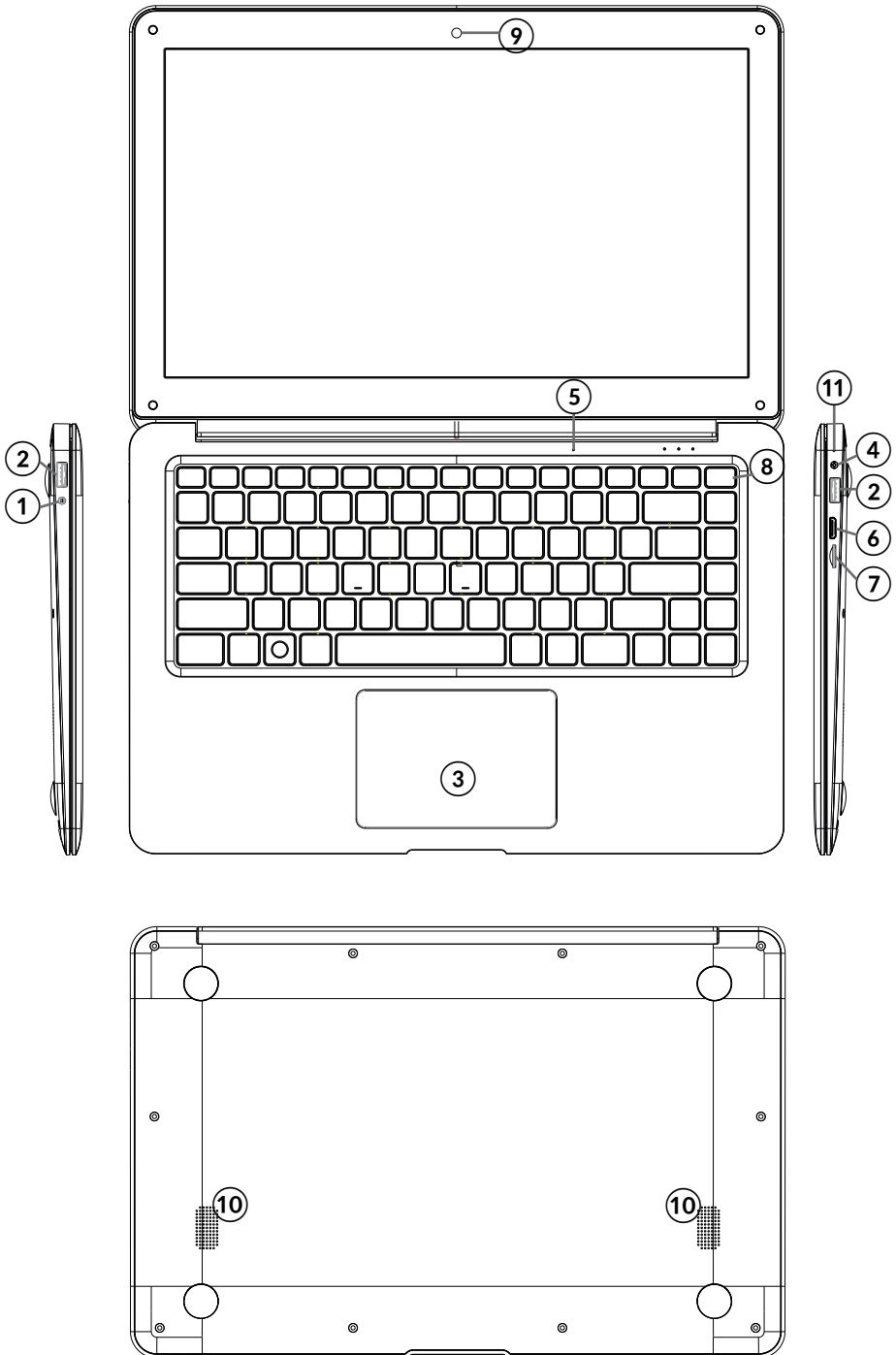
Instructiuni privind siguranta

Cititi cu atentie instructiunile de utilizare si pastrati-le pentru consultari ulterioare.

1. Feriti produsul de umezeala, apa sau oricare alte lichide. Evitati pastrarea sau utilizarea produsului in locuri cu temperaturi extreme. Nu expuneti produsul in lumina directa a soarelui sau la alte surse de caldura.
2. Evitati utilizarea tabletei in medii cu camp magnetic sau electrostatic puternic.
3. Nu utilizati produsul daca adaptorul de alimentare este defect.
4. Deconectati produsul de la alimentare daca nu-l utilizati o perioada de timp indelungata.
5. Utilizati doar accesoriile recomandate de catre producator.
6. Feriti produsul de socuri mecanice – nu-l scapati pe jos si nu-l loviti.
7. Acest produs nu este o jucarie. Nu lasati la indemana copiilor.
8. Producatorul nu poate fi tras la raspundere pentru pierderea datelor cauzate de o utilizare necorespunzatoare sau de o defectiune mecanica a produsului.
9. Nu incercati sa reparati singuri produsul. In caz de defectiune, apelati la un service autorizat.
10. DECONNECTATI intotdeauna produsul de la alimentare inainte de curatare. Curatati produsul cu un material textil moale, usor umezit. Nu utilizati materiale abrazive sau agenti chimici de curatare.
11. NU apăsați și nu atingeți panoul de afișare.

DESCRIERE PRODUS

1.	Mufa jack audio (iesire casti si intrare microfon)
2.	Soclu USB
3.	Touchpad
4.	Mufa DC-in
5.	Microfon
6.	Soclu miniHDMI
7.	Slot card memorie (microSD)
8.	Comutator pornire/oprire
9.	Camera frontala
10.	Difuzor
11.	Indicator incarcare





Vă rugăm să rețineți: ilustrațiile de mai jos și descrierile în ceea ce privește sistemul de operare Windows sunt doar de referință, și poate diferi de varianta software de pe aparat!

Pregătirea de utilizare:

1. Conectați adaptorul de alimentare la tableta și la rețeaua de alimentare și încărcați complet tableta.
2. Apasați butonul de pornire pentru 2-3 secunde pentru a porni tableta.
3. Urmăriți instrucțiunile de ghidul de pornire.



În timpul procesului de pornire, veți fi îndrumat să vă înregistrați la contul dvs. Microsoft. Dacă nu aveți un cont, creați-l.

4. După terminarea procesului de start-up, dispozitivul este configurat. Acest lucru poate să dureze câteva minute. Nu opriți tableta în timpul configurării!

Meniul de pornire

Intrați în meniul de start, selectați  **Start** din colțul stâng – jos de pe bara de start. Puteți de asemenea să deschideți meniul Start Menu prin apăsarea pe butonul de Start situat pe tastatură.



Info Center

Info Center este o bara cu link-uri catre unele functii importante, pe care puteti sa le afisati sau sa le ascundeti. Pentru a accesa Info Center, atingeti usor ecranul (swipe) de la stanga catre centru si dati click pe simbolul memo



din partea dreapta-jos.




Printre alte lucruri, Info Center include un shortcut la modul tablet mode. Apasati pentru a porni/opri acest mod.

Optiuni conturi

Faceti click pe numele contului pentru a schimba poza, pentru a bloca dispozitivul sau pentru a iesi din cont.

Pornire

Faceti click pe  **Power**, apoi alegeti una din optiunile sleep, oprire sau restart.


Short-cut si aplicatiile frecvent utilizate

In partea stanga a listei Start Menu exista o lista cu aplicatiile frecvent utilizate. Daca vedeti o sageata in dreptul unui program, mutati cursorul pe acea sageata pentru a vedea o lista cu fisierele recent utilizate de catre acel program.

Toate aplicatiile

Faceti click pe **All Apps** pentru a vedea toate aplicatiile si programele, afisate in ordine alfabetica. Pentru a gasi o aplicatie specifica, tastati numele in casuta de cautare.

Fixati aplicatiile favorite

Fixati aplicatiile si fisierele favorite la meniul de start pentru a vedea un acces mai rapid la aplicatiile pe care utilizati frecvent. Faceti click pe  **Start**, selectati All Apps, faceti click dreapta pe aplicatia pe care doriti sa o fixati si apoi selectati Pin to Start.

Odata fixata, aplicatia va arata ca si o iconita. Faceti click dreapta pe ea pentru a-i schimba marimea. Pentru a o muta, faceti drag and drop.

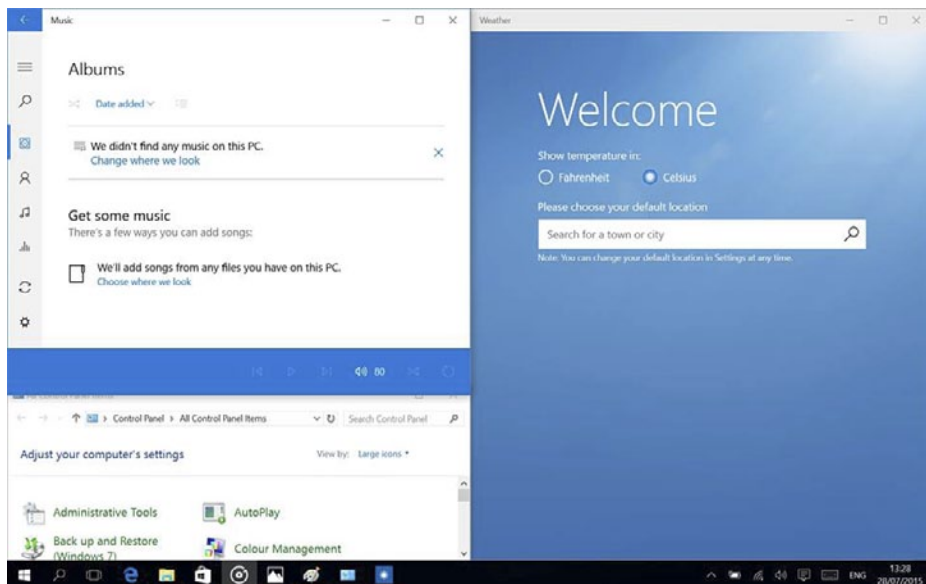
Nota: Meniul de start se va redimensiona automat pentru a retine toate aplicatiile pe care le-ati adaugat.

Mod tableta

Pentru a schimba între modul tableta și modul desktop, urmați pașii următori:

1. Faceți click pe **Start**, selectați **All Apps**, mergeți la **System**.
2. Alegeți **Tablet mode**.
3. Mutati cursorul pe **ON** pentru a activa modul tableta.

Multitasking



Ferestre instantanee (snap windows)

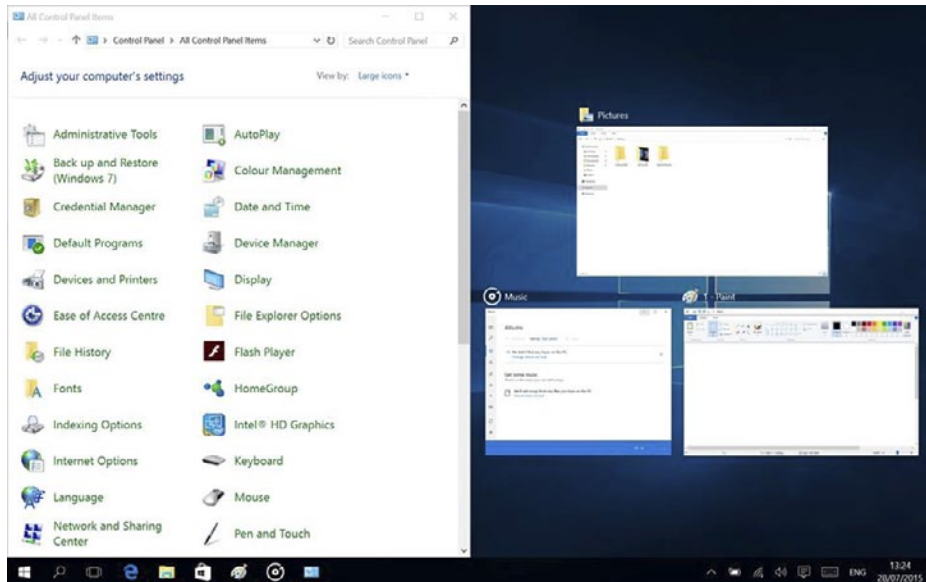
Este mult mai ușor și mai intuitiv să lucrezi cu aplicații și programe multiple, grație ferestrelor. Puteti avea până la 4 programe pe ecran în aceeași fereastră; Windows va sugera cum să completați cu alte aplicații sau programe.

Pentru aceasta, faceți click și țineți apăsat în partea de sus a ferestrei și trageți de ea. Veți vedea o umbră în locul în care aplicația se va așeza; eliberați fereastra și aplicația se va așeza pe locul respectiv.


Nota:

- *Aplicațiile Windows Store vor ocupa jumătate de ecran.*
- *Pentru a extinde aplicația pe tot ecranul faceți click și țineți apăsat pe marginea de sus a ferestrei și trageți-o până sus pe ecran.*

Daca aveti alte aplicatii care ruleaza pe desktop. Windows va sugereaza cum sa umpleti spatiile ramase goale. Selectati doar aplicatia sau programul pe care doriti sa-l utilizati simultan.





Vizualizare sarcini

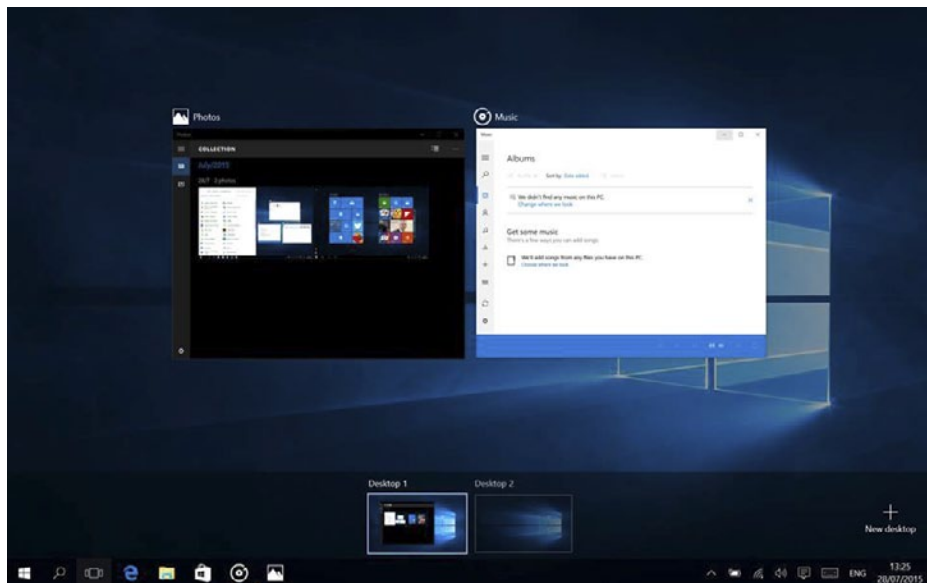
Daca aveti multe aplicatii sau programe care ruleaza simultan, exista un buton pentru sarcini noi pentru a comuta rapid intre sarcini. Faceti click pe  **Task view** pentru a vedea toate aplicatiile care ruleaza si selectai una dintre ele pentru a o deschide.

Multiple Desktops

Windows 10 introduce un nou concept de desktop-uri multiple pentru a usura munca la mai multe proiecte, cu diferite aplicatii si programe.

Selectati  **Task view** de pe bara de start, apoi faceti click pe Add a desktop. Va apare o iconita in partea de jos a fiecarei pagini de vizualizare sarcini. Faceti click pe iconita goala pentru a deschide un desktop nou (gol). Pentru a comuta in desktop-uri, faceti click pe  **Task view** si alegeti un desktop din partea de jos a paginii.

Nota: In modul tableta nu sunt disponibile desktop-uri multiple.



Activare Wi-Fi

- Selectati „All settings” din Info Center.
- Apasati „Network & Internet” in meniul setarilor.
- Apasati „Wi-Fi” in stanga.
- Mutati cursorul de la Wi-Fi de pe „Off” pe „On”.
- Faceti click pe rețeaua la care doriti sa va conectati.
- Faceti click pe „Connect”. Introduceți parola daca este necesar. Dispozitivul se conectează la rețeaua selectată.

Economisire energie

- Dezactivati functia Wi-Fi atunci cand nu o utilizati.
- Pastrati dispozitivul conectat la alimentator doar pana cand este complet incarcat.
- Reduceti stralucirea ecranului (din setari).
- Comutati la modul standby mode sau opriti tableta cand nu o utilizati.

SPECIFICATII TEHNICE

Ecran	Dimensiuni	14"
	Rezolutie	1920 x 1080 px, TN
Sistem	CPU	Intel® Atom™ X5-Z8350 processor, Quad core
	Viteza CPU	1,44 GHz (max. 1,92 GHz)
	RAM	4 GB DDR3L
	GPU	Intel® HD Graphics 400
	Memorie	32 GB
	Sistem de operare	Windows 10 Home
Multimedia	Camera	Frontala
	Microfon	Da
	Difuzor	Da
Porturi I/O	Slot SD	x1 microSD
	Port USB	2 x USB
	lesire HDMI	x1 port mini HDMI
	lesire audio	casti si microfon
	Mufa DC-in	x1
Comunicare	Wi-Fi	802.11 b/g/n
	Bluetooth	Da
Alimentare	Adaptor AC	12 V, 3 A
	Capacitate baterie	10 000 mAh

AFLĂ MAI MULTE

Pentru mai multe informații despre acest dispozitiv vizitați: www.krugermatz.com.

Citiți manualul de utilizare cu atenție înainte de a utiliza dispozitivul.

Vizitați site-ul web www.krugermatz.com pentru mai multe produse și accesorii.

În cazul în care aveți întrebări va rugăm să vă adresați secțiunii Întrebări frecvente.

Compania Lechpol declară că produsul KM1403 este în conformitate cu cerințele esențiale și alte prevederi relevante ale Directivei 2014/53/UE. Declarația pentru descărcare este postată pe site-ul www.lechpol.eu



Romania

Reciclarea corectă a acestui produs

(reziduuri provenind din aparatura electrică și electronică)



Marcajale de pe acest produs sau menționate în instrucțiunile sale de folosire indică faptul că produsul nu trebuie aruncat împreună cu alte reziduuri din gospodărie atunci când nu mai este în stare de funcționare. Pentru a preveni posibile efecte daunătoare asupra mediului înconjurător sau a sănătății oamenilor datorate evacuării necontrolate a reziduurilor, vă rugăm să separați acest produs de alte tipuri de reziduuri și să-l reciclați în mod responsabil pentru a promova re folosirea resurselor materiale. Utilizatorii casnici sunt rugați să ia legătura fie cu distribuitorul de la care au achiziționat acest produs, fie cu autoritățile locale, pentru a primi informații cu privire la locul și modul în care pot depozita acest produs în vederea reciclării sale ecologice. Utilizatorii instituționali sunt rugați să ia legătura cu furnizorul și să verifice condițiile stipulate în contractul de vânzare. Acest produs nu trebuie amestecat cu alte reziduuri de natură comercială.

Distribuit de Lechpol Electronic SRL, Republicii nr. 5, Resita, CS, ROMANIA.