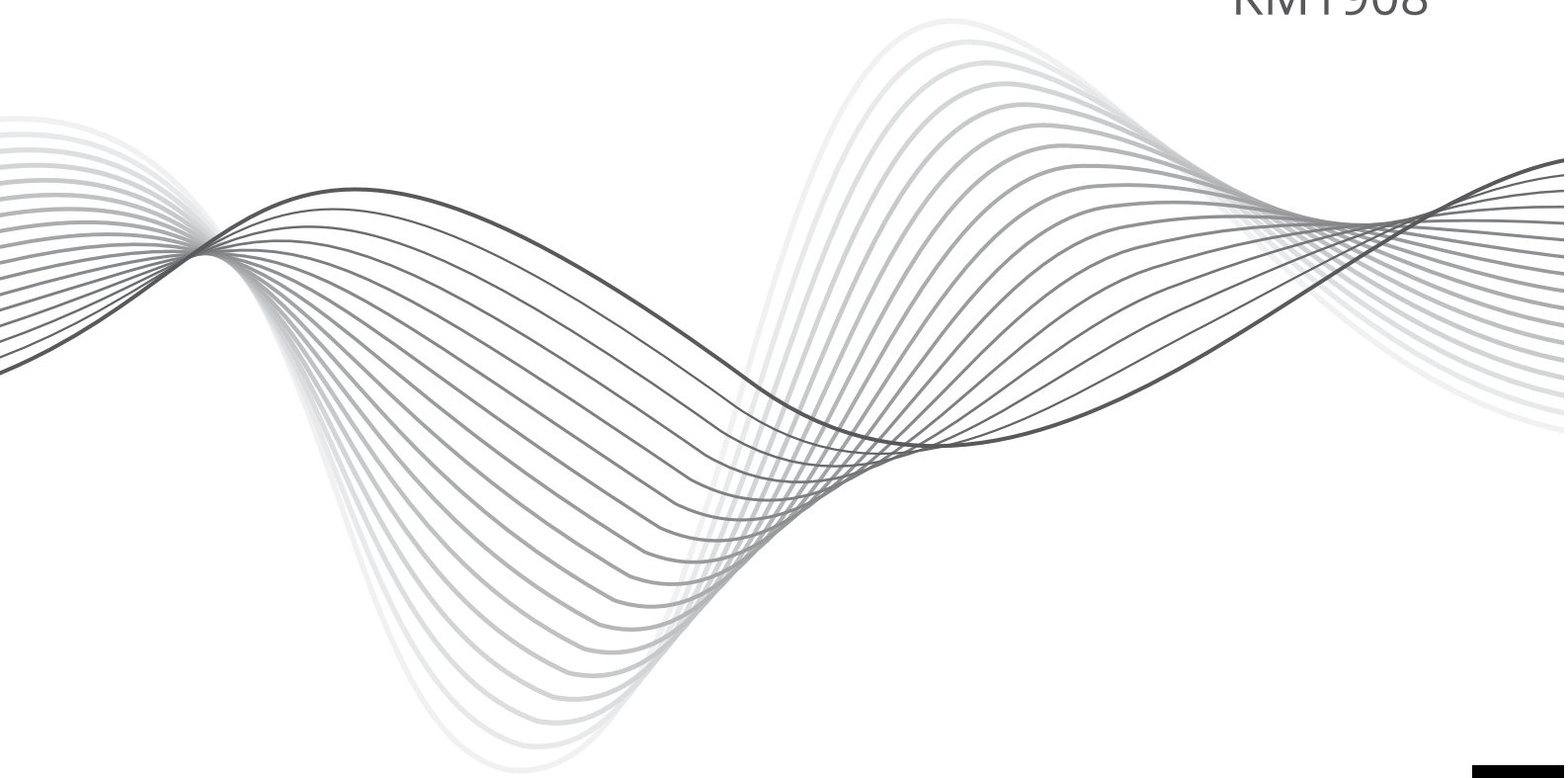


MICRO SYSTEM WITH DVD, HDMI, USB, BT, DAB+, FM

KM1908



BEDIENUNGSANLEITUNG

DE

OWNER'S MANUAL

EN

MODE D'EMPLOI

FR

GEBRUIKSAANWIJZING

NL

INSTRUKCJA OBSŁUGI

PL

MANUAL DE UTILIZARE

RO

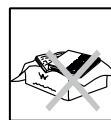
Cuvant inainte

Va multumim pentru achizitionarea acestui sistem. Va rugam sa cititi aceste instructiuni de utilizare inainte de a utiliza aparatul. Instructiunile de utilizare trebuie sa fie pastrate pentru consultari ulterioare.

Masuri de siguranta



Inainte de a utiliza acest sistem, verificati tensiunea de alimentare de la retea, pentru a va asigura ca este identica cu cea necesara aparatului.



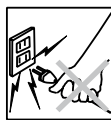
NU permiteti ca nimeni in special copii sa introduca nimic in orificiile din carcasa aparatului - acest lucru ar putea cauza un soc electric fatal.



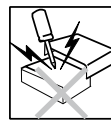
Cand deconectati cablul de alimentare, trageți întotdeauna de stecher și nu cablu.



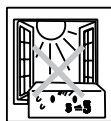
Nu blocați caile de ventilatie ale echipamentului cu obiecte cum ar fi ziare, fete de masa, perdele, etc..Supraincalzirea va deteriora aparatul si va scurta durata de functionare a echipamentului.



Incercati sa nu calcati pe cablul de alimentare si sa nu-l prindeti la usa, si in punctul unde acesta iese din aparat.



Nu loviti produsul.



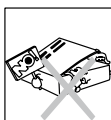
Nu plasati produsul sau accesoriile in apropierea surselor de flacari deschise sau a surselor de caldura, nici chiar la lumina directa a soarelui.

Produs cu dioda laser
Acest produs este dotat cu echipament laser cu consum redus de energie. Pentru siguranta proprie nu indepartati capacele si nu demontati aparatul.Reparatiile trebuie efectuate de personal calificat.

**CLASS 1
LASER PRODUCT**

Atentie:

Acest produs este echipat cu echipament laser cu consum redus de energie. Pentru siguranta proprie nu deschideti echipamentul. Nu priviti direct catre raza laser in timpul functionarii echipamentului.



Pentru a evita un posibil soc electric nu deschideti carcasa aparatului. Consultati personalul calificat pentru efectuarea intretinerii aparatului.



Feriti produsul si accesoriile sale de ploaie sau apa. Nu asezati recipiente cu lichide, cum ar fi vase cu flori, in apropierea produsului.

AVERTISMENT:

Pentru prevenirea incendiilor sau a pericolului de electrocutare, feriti acest aparat de stropire sau picurare.



CAUTION
RISK OF ELECTRIC SHOCK
DO NOT OPEN



ATENȚIE:

Pentru a reduce acest risc de electrocutare, nu scoateti capacul (sau partea din spate) - nu veti gasi componente de schimb in interiorul aparatului. Pentru reparatii apelati la personal calificat.



Acest simbol indica prezenta de tensiuni periculoase in interiorul aparatului.



Acest simbol indica prezenta instructiunilor importante privind functionarea si intretinerea in manualul de utilizare care insoteste aparatul.

1. Curatati aparatul cu un material textil uscat si moale.
2. Utilizați numai accesorii originale.
3. Scoateti din priza aparatul cand sunt descarcari electrice afara sau cand nu utilizati aparatul o lunga perioada de timp.
4. Nu utilizati impreuna baterii noi si baterii vechi. Utilizati doar acelasi tip de baterii (nu utilizati impreuna marci diferite).
5. Introduceți bateriile respectand polaritatea corecta.
6. Acest aparat nu poate fi utilizat de copii cu vârsta de peste 8 ani sau de catre persoane cu capacități fizice, senzoriale sau mentale reduse sau lipsite de experiență și cunoștințe, decat daca aceștia sunt supravegheați sau instruiți în privința utilizării în siguranță a aparatului de catre o persoana responsabila cu siguranta lor. Copiii nu trebuie să se joace cu acest produs. Curățarea și întreținerea nu vor fi efectuate de catre copii, fără supraveghere.
7. Cablul de alimentare deteriorat poate fi inlocuit numai de catre un service autorizat.
8. Ambalajul produsului nu este o jucarie. Pentru a evita pericolul de sufocare, nu il lasati la indemana bebelusilor sau copiilor mici sau in alte locuri accesibile acestora.

Protejarea auzului

Ascultati la un volum moderat .

* Sunetul poate fi inselator . De-a lungul timpului " nivelul de confort "al auzului , se adapteaza la volume mai mari de sunet . Deci, dupa ascultarea prelungita , ceea ce pare " normal" poate fi de fapt tare si daunator pentru auz . Pentru a va proteja impotriva acestui lucru, setati volumul la un nivel sigur inainte ca auzul dumneavoastra sa se adapteze si lasati-l setat la acest nivel.

Pentru a stabili un nivel de volum in conditii de siguranta :

* Setati volumul la un nivel mic.

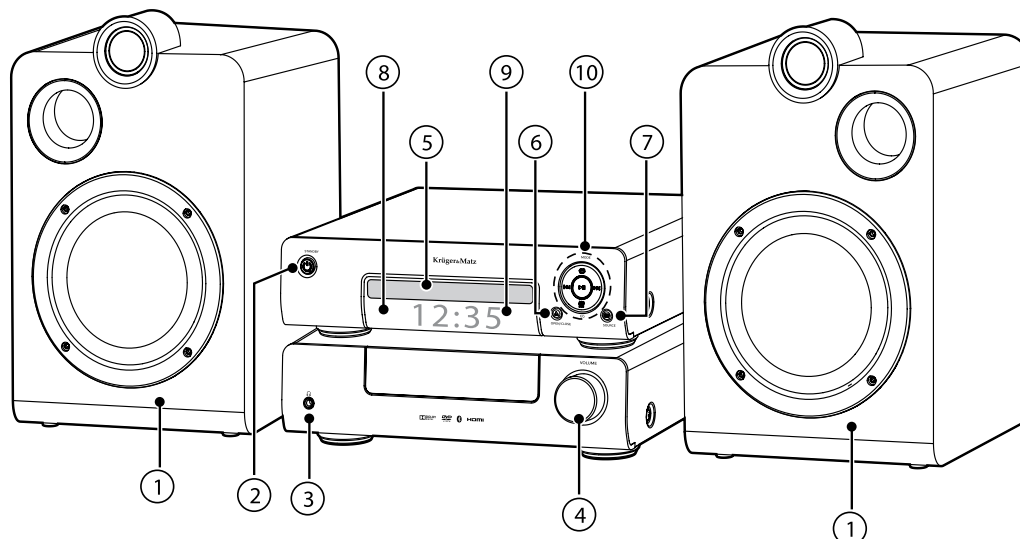
* Mariti usor sunetul pana cand puteti auzi clar si confortabil , fara distorsiuni .

Ascultati pentru perioade rezonabile de timp :

* Expunerea prelungita la sunet , chiar si la nivel normal "sigur" , poate provoca , de asemenea, pierderea auzului.

* Asigurati-va ca utilizati echipamentul rezonabil si faceti pauze adecvate .

PREZENTARE DISPOZITIV



1. Difuzoare
2. Buton pornire/standby
3. Intraie casti
4. VOLUM+/-
5. Compartiment discuri
6. Buton inchidere/deschidere compartiment discuri
7. Buton SURSA
8. Afisaj
9. Senzor telecomanda
10. Buton derulare
 - In modul DISC/USB/Bluetooth, sariti la piesa anteriora/urmtoare.
 - În modul / USB DISC, apăsați și mențineți apăsat butonul pentru a căuta înapoi / înainte într-o piesă / disc.

- In modul FM, alegeti postul de radio anterior/urmator.

▶▶ Buton

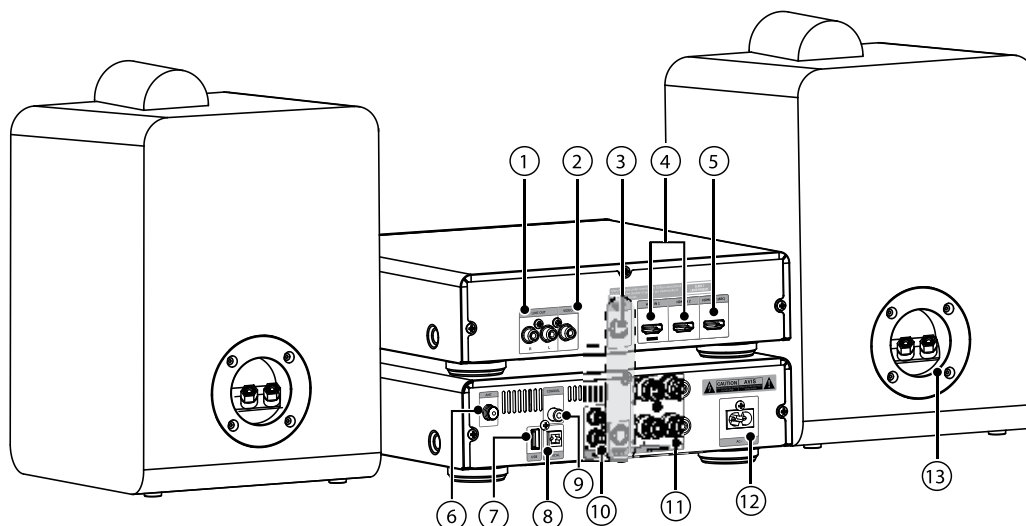
- Redare/pauza/reluarea redarii.
- Apasati si tineti apasat pentru activarea functiei de asociere in modul Bluetooth și pentru deconectarea conexiunii existente Bluetooth. Confirmati alegerea.

≡ EQ Buton

- Selectati unul din modurile de egalizare presetate:
FLAT - POP - CLASSIC - ROCK - JAZZ.

↺ (MOD) Buton repetare

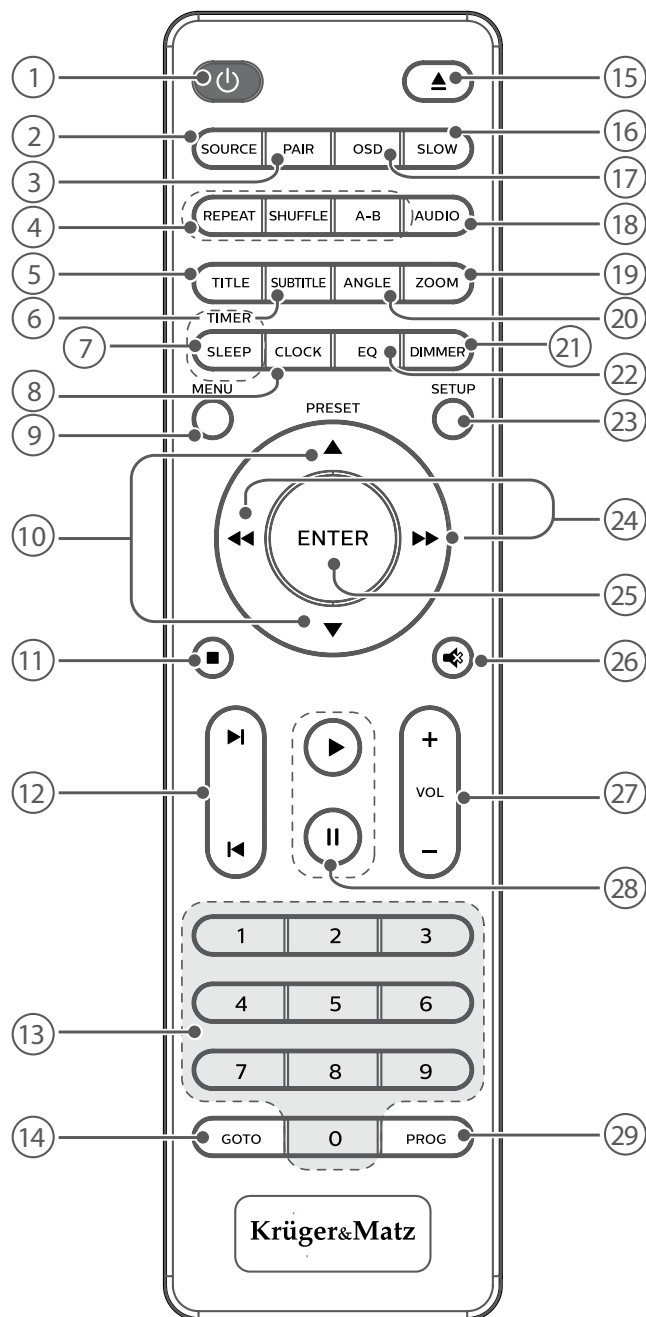
- Selectare repetare / redare aleatorie



1. Mufa iesire LINIE (R/L)
2. Soclu video
3. Soclu CONTROL CABLE
4. Soclu HDMI 1/2
5. Soclu iesire HDMI ARC
6. Soclu antena ANT (FM/DAB)
7. Port USB
8. Soclu conexiune optica
9. Soclu coaxial
10. Soclu conexiune AUX (L&R) (analog)
11. Iesire difuzor (L&R)
12. Soclu alimentare AC
13. Conector difuzoare

TELECOMANDA

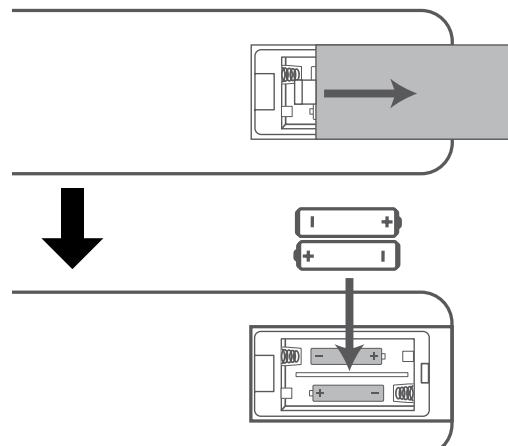
1. PORNIRE/OPRIRE (Comutati unitatea între PORNIRE și modul în așteptare (standby))
2. SURSA (Selectare sursă semnal)
3. PAIR (Redare/pauza/reluare redare; Activare funcția de asociere în modul Bluetooth și deconectarea conexiunii existente Bluetooth)
4. REPEAT
 - SHUFFLE
Selectare mod repetare
 - A-B
Selectare redare aleatoare.
5. TITLE (Accesare meniu titluri)
6. SUBTITLE (Selectare limba subtitrare pe durata redării video)
7. TIMER/SLEEP (SLEEP (setare temporizare) / TIMER (În modul standby, apăsați și țineți apăsat pentru setare alarmă))
8. CLOCK [ORA] (În modul standby, apăsați și țineți apăsat pentru activare setare ceas; afisare ceas)
9. MENU (Înapoi la nivelul superior din meniu / Înapoi la meniul principal DVD / Activare/dezactivare control redare pentru VCD)
10. PRESET ▼ / ▲ (Navigare sus/jos / Selectare post radio anterior/următor / Rotire imagine)
11. STOP (Apăsați pentru oprire redare / În modul FM, apăsați și țineți apăsat pentru a șterge posturile radio memorate)
12. / (Salt la titlul, capitolul sau piesa anterior/următor)
13. Tastatura numerică (0~9) (Selectați un post radio presetat direct din tastatură)
14. GOTO (În timpul redării, specificați poziția pentru a începe redarea)
15. (Deschidere / închidere compartiment discuri)
16. SLOW (Pe durata redării video, selectați viteza de redare încetinită înapoi/inainte)
17. OSD (Afisare informații despre discul redat)
18. AUDIO (Pentru VCD: selectare stereo mono-stanga sau dreapta / Pentru DVD video: selectare limba audio)
19. ZOOM (Marire/micșorare imagine)



20. ANGLE (Selectați unghiul camerei (pentru fișierele care au această opțiune))
21. DIMMER (Reglare strălucire ecran)
22. EQ (Selectare egalizator presetat)
23. SETUP (Accesare sau ieșire setare sistem)
24. / (Cautare înapoi/inainte în disc / Navigare stanga/dreapta / Cautare post radio / Rotire imagine)
25. ENTER (Confirmare selecție)
26. (Silentios sau revenirea din modul silentios)
27. VOL+/VOL- (Marire/micșorare volum)
28. / (Redare/pauza/reluare redare)
29. PROG (Programare / Memorare posturi radio / Apăsați și țineți apăsat pentru scanare posturi radio)

Instalare baterii

1. Deschideti compartimentul bateriilor
2. Introduceți 2 baterii AAA respectand polaritatea corecta, ca si in figura
3. Inchideti compartimentul bateriilor



Utilizare telecomanda

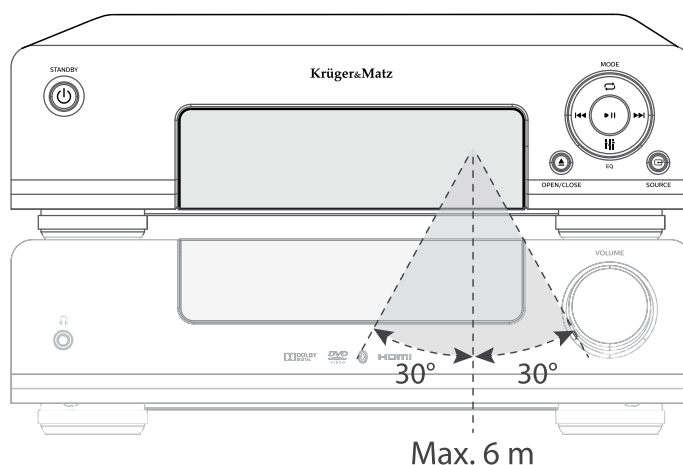
- Scoateti bateriile daca telecomanda nu va fi folosita pentru o perioada indelungata.
- Pentru a evita o posibila eroare, cititi urmatoarele instructiuni si utilizati telecomanda in mod corespunzator.
- Nu loviti si nu scapati telecomanda.
- Nu scapati apa sau alte lichide pe telecomanda.
- Nu puneti telecomanda pe suprafete umede.
- Nu expuneti telecomanda in bataia directa a soarelui sau in apropierea surselor de caldura.
- Nu utilizati agenti de curatare corozivi pentru telecomanda (cum ar fi solutii de curatare pentru portelan, otel inoxidabil, toaleta sau solutii de curatare pentru cuptor), deoarece aceste substante o pot deteriora.

Nota:

Scoateti bateriile daca telecomanda nu va fi folosita pentru o perioada indelungata. În caz contrar se poate deteriora din cauza scurgerilor de baterie.

Raza de actiune telecomanda

Îndreptați telecomanda spre unitate de la o distanta nu mai mult de 6 metri si un unghi de 30 ° orizontal și 30 ° vertical fata de partea din față a unității. Distanța de actiune poate varia în funcție de luminozitatea camerei.



Max. 6 m



Nota:

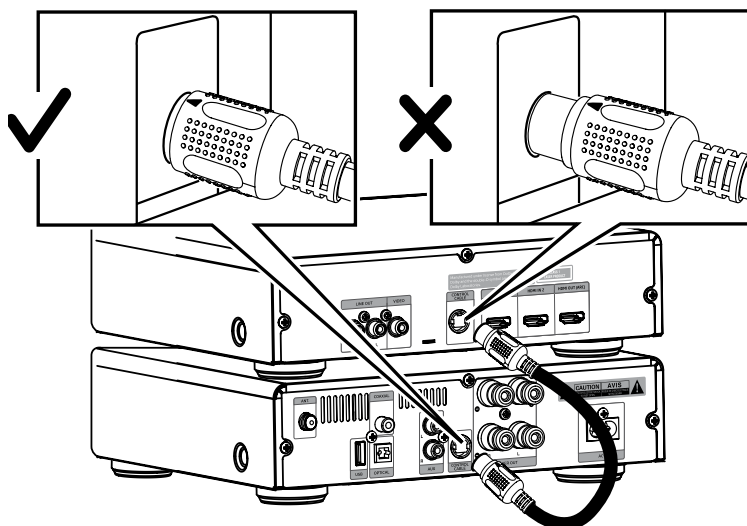
- Asigurati-va ca nu sunt obstacole intre telecomanda si senzorul IR al unitatii principale. Dacă instalați unitatea pe un raft, distanța de actiune a telecomenzii poate scădea în funcție de grosimea sau culoarea usii de sticla a raftului.
- Nu expuneți telecomanda la lumina directă a soarelui sau alte lumină puternică, cum ar fi lumina fluorescentă.

CONECTARE

Atentie: Conectati unitatea la rețeaua de alimentare, numai după conectarea difuzoarelor / dispozitivelor externe.

Conectarea cablului de control

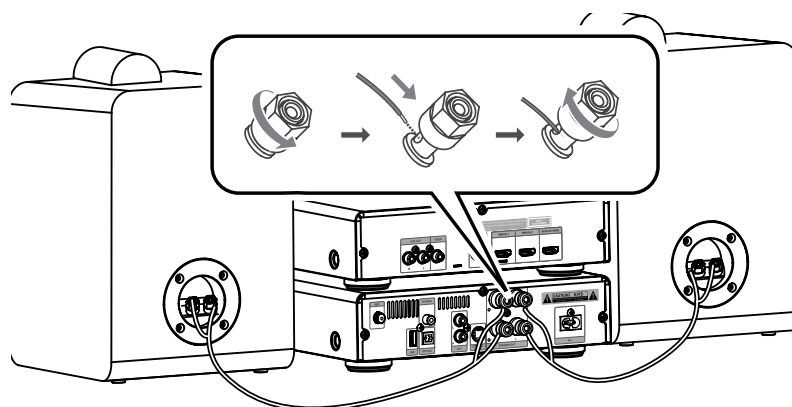
Conectati cablul de control între DVD player și amplificator.



Conectarea difuzoarelor

Nota:

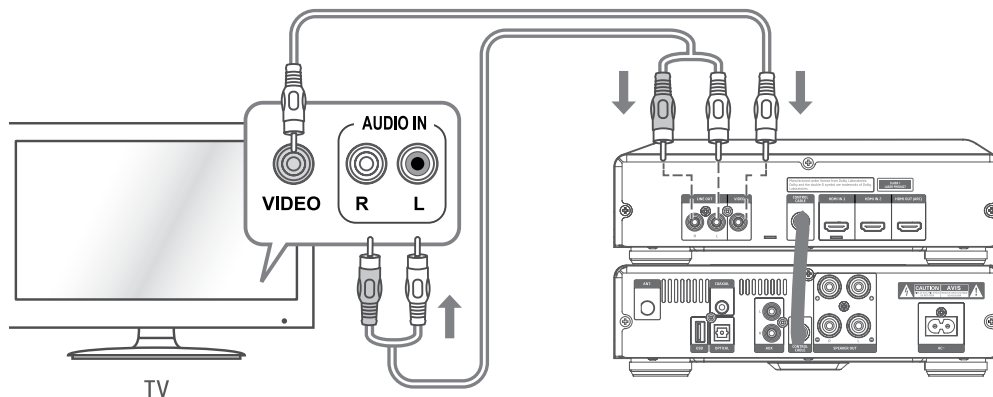
- Pentru un sunet optim, utilizați doar difuzoarele furnizate.
- Dacă utilizați alte difuzoare, conectați doar difuzoare cu aceeași impedanță (sau mai mare) decât difuzoarele furnizate.



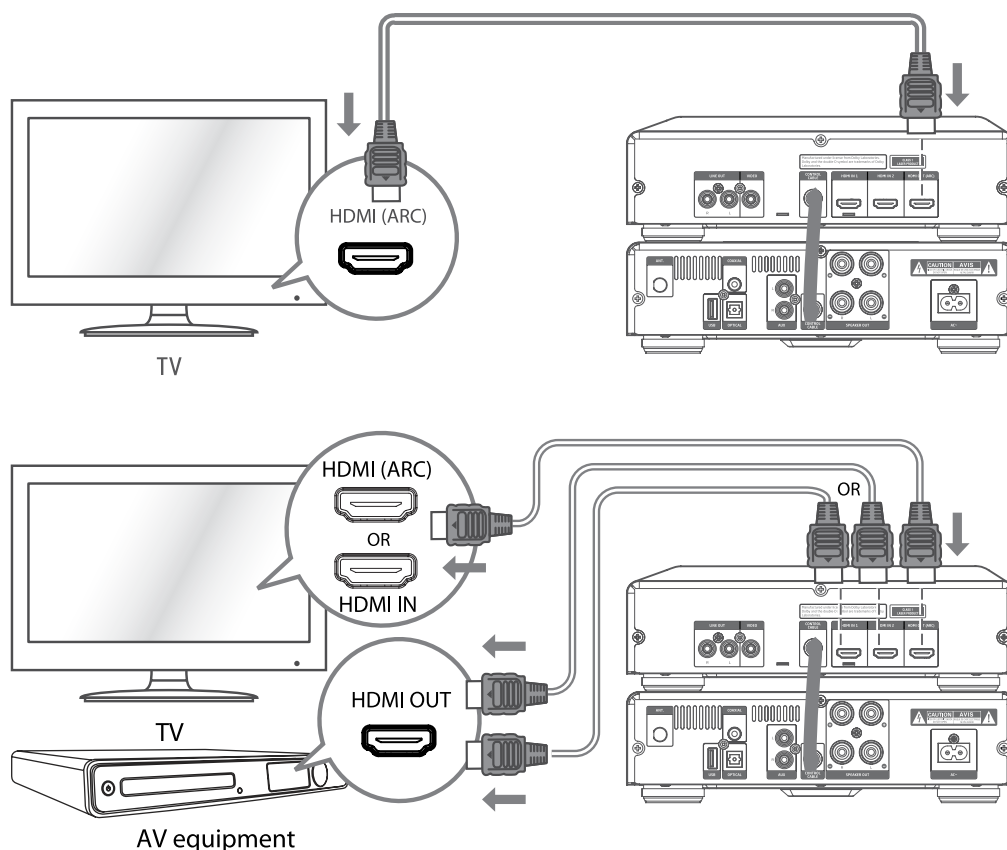
1. Desurubati conectorii stanga/dreapta pentru difuzor.
2. Utilizati cablul pentru difuzoare inclus in colet pentru a face conexiunile la boxe:
 - Cablul auriu va fi conectat la terminalul "+" (rosu)
 - Cablul argintiu va fi conectat la terminalul "-" (negru)
3. Insurubati conectorii pentru a fixa cablurile difuzoarelor
4. Conectati boxe la iesirea aparatului (in partea din spate)

Conectare semnal video compozit

- Conectati cablul pentru semnalul video compozit (galben) la iesirea video a aparatului si la intrarea video la TV.
- Apoi conectati cablurile pentru semnal audio (rosu si alb) la iesirea audio a aparatului si la intrarea audio la TV.



Conectare la mufa HDMI



Metoda 1: ARC (Audio Return Channel):

- Aceasta unitate suporta HDMI cu Audio Return Channel (ARC). Daca TV-ul este compatibil HDMI ARC, puteti auzi si sunetul prin conectarea unui singur cablu HDMI.

- Pentru a va putea folosi de functia ARC, verificati ca boxa (bara de sunet) sa fie conectata printr-un cablu HDMI la conexiunea HDMI OUT (ARC) a TV-ului.

Sfaturi:

- TV-ul trebuie sa suporte functia HDMI-CEC si ARC. Acestea trebuiesc setate pe On.
- Doar cablurile HDMI suporta functia ARC.

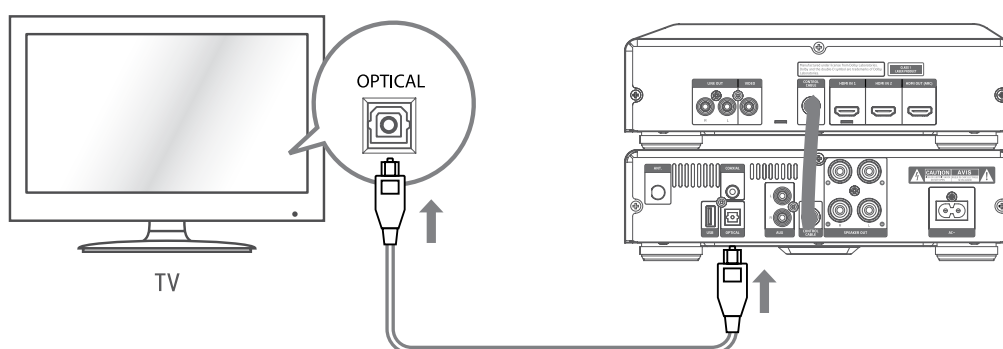
Metoda 2: Standard HDMI

Daca TV-ul nu este compatibil HDMI ARC, conectati boxa (bara de sunet) la TV printr-o conexiune HDMI.

1. Utilizati un cablu HDMI (nu este inclus) pentru a conecta iesirea HDMI OUT de la bara de sunet la intrarea HDMI IN la TV.
2. Utilizati un cablu HDMI (nu este inclus) pentru a conecta intrarea HDMI IN (1 or 2) a barei de sunet la dispozitiv eexterne (ex. consola jocuri, player DVD sau blu ray).

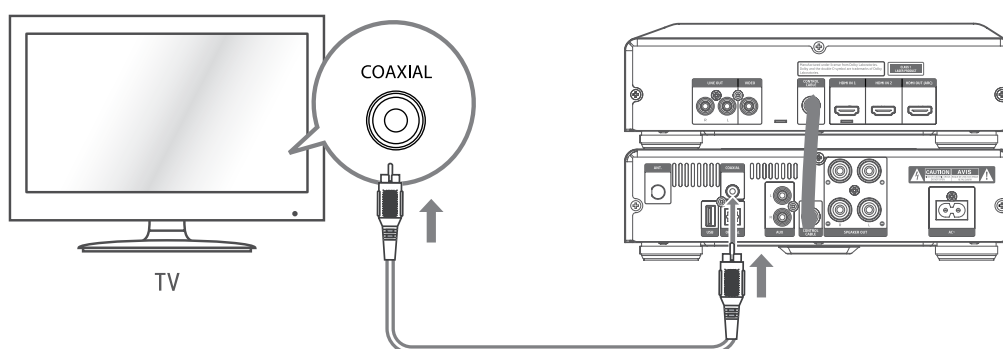
Intrare optica

Conectati un cablu optic (nu este inclus) intre TV si aparat.



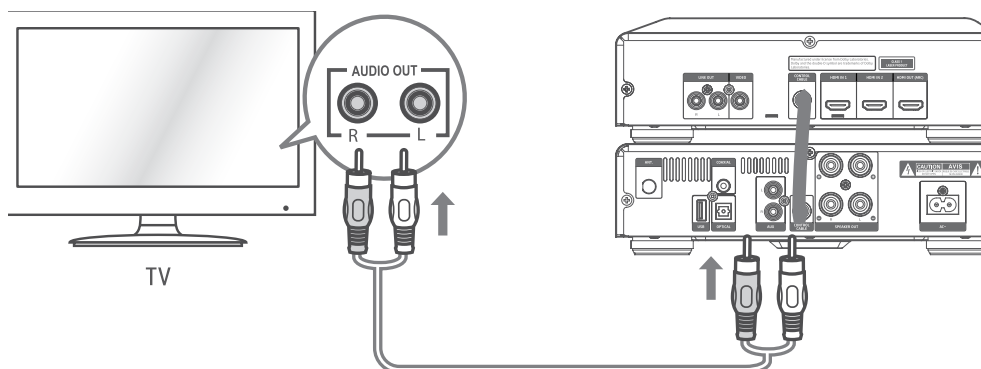
Intrare coaxiala

Utilizati un cablu coaxial (nu este inclus) intre aparat si TV.

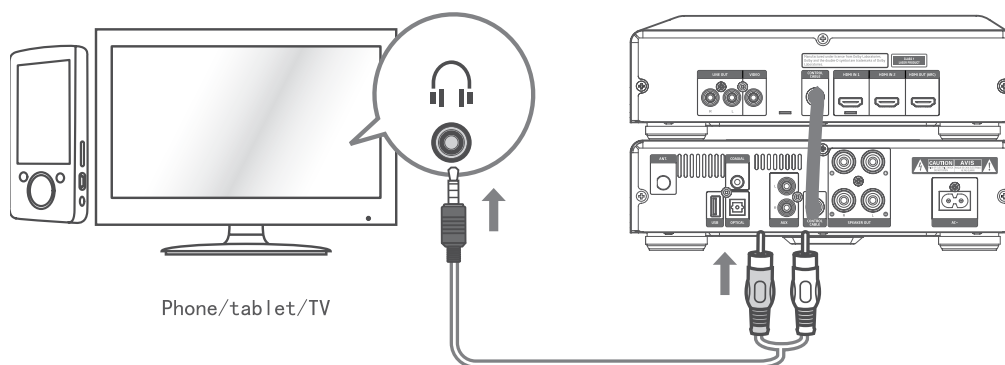


Soclu intrare AUX

Utilizati un cablu RCA – RCA (nu este inclus) intre iesirea audio de la TV si intrarea AUX a aparatului.

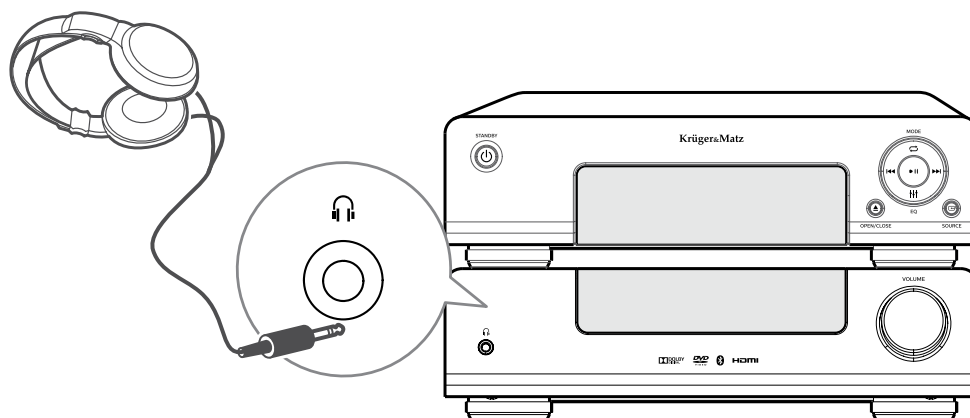


Utilizati un cablu RCA - jack 3.5 mm (inclus) pentru a conecta iesirea pentru casti de la TV cu intrarea AUX a aparatului.



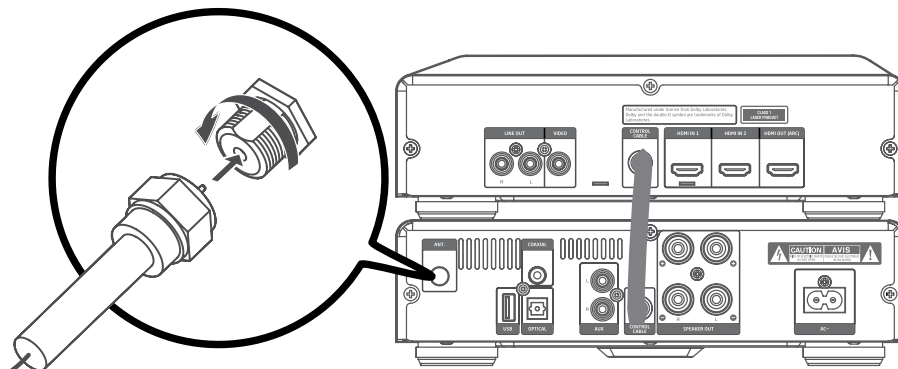
Conectarea la casti

Conectati castile, in mufa de pe dispozitiv pentru a reda muzică prin casti. Vă rugăm să respectati regulile pentru o auditie in conditii de siguranta (nu ascultati la un volum prea mare pentru a evita deteriorarea auzului).



Conectarea antenei de exterior FM/DAB

Conectati antena FM/DAB furnizata in soclul ANT de pe panoul din spate al aparatului. Prin rotirea surubului pentru antena (conform indicatiei)

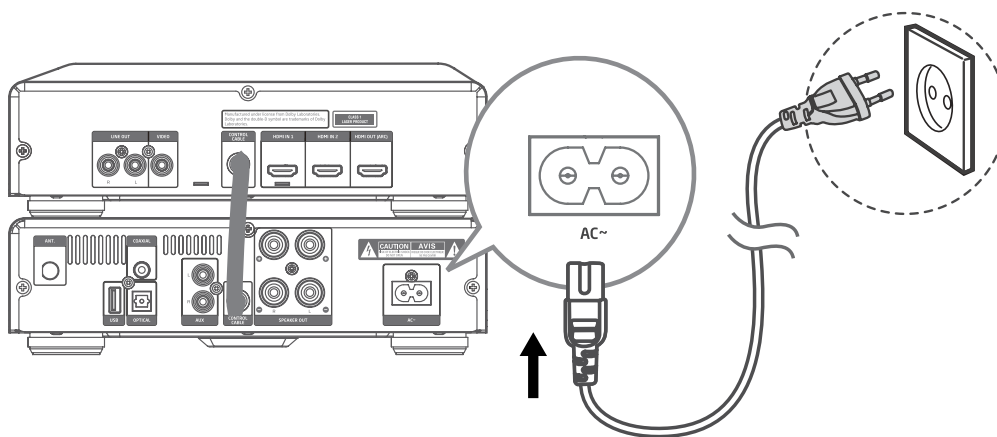


Atentie: Pentru a evita aparitia zgomotului, țineți antena departe de aparat, de cablul de conectare și de cablul de alimentare.

Nota: Nu strângeți prea tare – se poate deteriora antena!

Conectarea cablului de alimentare

Atentie: Risc de deteriorare a produsului! Asigurați-va ca tensiunea de alimentare de la rețea corespunde tensiunii specificate pe partea din spate sau in partea inferioara a unitatii.



- Conectati cablul de alimentare la o priza de perete.
- NOTA: Daca nu utilizati aparatul pentru o perioada mai lunga de timp, deconectati-l de la alimentarea de la rețea.

PORNIRE / OPRIRE

În momentul în care conectați cablul de alimentare la o priză de alimentare de perete, aparatul va intra în modul standby.

- Apasați tasta ϕ STANDBY, pentru a porni unitatea.
- Apasați tasta ϕ STANDBY, pentru a reveni în modul Eco.
- Deconectați aparatul de la rețea dacă doriți să-l opriți complet.
- Dacă nu există semnal în unul dintre modurile DISC, USB, BT (Bluetooth), ARC, HDMI 1, HDMI 2, COAXIAL, OPTICAL sau AUX, unitatea se va opri automat în 15 minute.

SETARE ORA

Sincronizare ceas

Nota: implicit, timpul este sincronizat cu semnalul RDS.

1. În modul STANDBY, apăsați și țineți apăsat butonul MENU de pe telecomandă pentru a sincroniza ceasul.
2. Apăsați butoanele \blacktriangledown / \blacktriangle de pe telecomandă pentru a comuta între modurile de sincronizare:
 - RDS – sincronizare doar cu post radio RDS
 - OFF – oprire sincronizare, reglare manuală ceas.
3. Apoi apăsați butonul ENTER de pe telecomandă pentru confirmare.

Setare manuală ceas


1. În modul STANDBY, apăsați și țineți apăsat CLOCK până când apare pe afișaj "CLOCK SET".
2. Apăsați butoanele \blacktriangledown / \blacktriangle de pe telecomandă pentru a regla ora atunci când digitii pentru ora palpaie. Apăsați CLOCK sau ENTER pentru confirmare. Apăsați butoanele \blacktriangledown / \blacktriangle de pe telecomandă pentru a regla minutele atunci când digitii pentru minute palpaie. Apăsați CLOCK sau ENTER pentru confirmare.

Nota:

- Apăsați butonul $\blacktriangleright\parallel$ de pe unitate sau butonul \blacktriangleright de pe telecomandă pentru a selecta formatul orei 12/24. Orice stare activată va fi stearsă dacă nu este apăsat nici un buton într-un interval de 15 secunde.

SELECTARE CORECTA SISTEM TV


Schimbați această setare atunci când semnalul video nu este afișat corect.

1. Apăsați butonul SETUP pentru a intra sau a ieși din meniul setări. Apăsați butoanele \blacktriangle / \blacktriangledown , \blacktriangleleft / \blacktriangleright apoi apăsați butonul ENTER pentru confirmarea selectării.
2. Selectați  -> [TV SYSTEM].

3. Selectati una din urmatoarele:

- [PAL] – pentru TV cu sistem TV PAL
- [AUTO] – pentru TV compatibil cu ambele sisteme PAL si NTSC.
- [NTSC] - pentru TV cu sistem TV NTSC


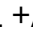
SELECTARE MOD

Apasati butonul  de pe unitate sau butonul SOURCE de pe telecomanda in mod repetat pentru a selecta unul din modurile DISC, USB, OPTICAL, FM, DAB, Bluetooth, AUX, COAXIAL, ARC, HDMI 1, HDMI 2. Modul selectat va fi afisat pe ecran.

Reglarea volumului

Pentru a mări sau reduce volumul, rotiți butonul **VOL+/-** de pe unitate sau apăsați **VOL+/-** de pe telecomandă.

Mutarea sunetului

Daca doriti sa treceti unitatea pe modul silentios, apasati butonul . Pentru a reveni la redarea normala apasati din nou  sau butonul de volum VOL +/-.

Egalizator


Puteți regla sunetul mai simplu prin alegerea uneia dintre cele 5 presetari ale egalizatorului. Apăsați butonul **EQ** în mod repetat pentru a parcurge ciclic (in bucla) următoarele setari:

FLACH > POP > CLASSIC > ROCK > JAZZ

Reglarea luminozitatii afisajului

Unitatea dispune de trei nivele de luminozitate pentru a regla afișarea ceasului. Apăsați butonul DIMMER de pe telecomandă în mod repetat, pentru a alege luminozitatea dorită.




REDARE DE PE DISPOZITIVE AUDIO EXTERNE

1. Verificat ca unitatea sa fie conectata la TV sau alta sursa de semnal audio.
2. Cat unitatea este pornita, apasati butonul  de pe unitate sau butonul SOURCE de pe telecomanda in mod repetat, pentru a selecta unul din modurile OPTICAL, AUX, COAXIAL / HDMI ARC, HDMI 1, HDMI 2.
3. Apasati butoanele VOL +/- pentru a regla volumul la nivelul dorit.
4. In modul OPTICAL, AUX, COAXIAL / ARC, daca nu este sunet la iesire, verificati ca sursa de semnal de intrare este setata pe modul PCM.

OPERARE DAB RADIO





Atentie:

- Inainte de a asculta posturile radio, asigurati-va ca ati conectat si intins complet antena FM furnizata.
- Puteți memora maxim de 20 posturi de radio DAB.

1. Apasati butonul  de pe unitate sau butonul SOURCE de pe telecomanda in mod repetat pentru a selecta modul DAB radio.
2. Apasati butonul MENU de pe telecomanda pentru a afisa meniul DAB. Apasati butoanele ,  pentru a selecta Full scan. Apasati ENTER pentru confirmare.



Scanare automata

Scanarea automata va cauta automat toate canalele DAB radio din banda III. Dupa ce scanarea este terminata, va fi selectat automat primul posr in ordine alfabetica.



1. Apasati butonul MENU de pe telecomanda pentru a intra in meniul DAB. Apoi apasati butoanele ,  pentru a selecta "FULL SCAN". Apasati butonul ENTER de pe telecomanda pentru confirmare. Afisajul va aratand "SCAN..." indicand procesul de scanare si numnarul de posturi gasite.
2. Dupa ce scanarea este terminata, unitatea va afisa numarul total de posturi gasite si o lista cu acestea. Toate posturile gasite vor fi memorate automat. Pentru a selecta un post, utilizati butoanele , .
 - Scanarea Full auto nu va inlocui posturile DAB din memorie. Daca doriti sa inlaturati posturile memorate anterior, trebuie resetat sistemul.

Cautare manuala posturi

Puteti memora pana la 20 posturi DAB radio.

1. Cautati postul de radio dorit, apoi apasati butonul PROG de pe telecomanda. Pe ecran va apare "## Empty" si numarul presetat va palpai.
2. Apasati butoanele  /  de pe telecomanda pentru a selecta locatia dorite pentru memorare.
3. Apasati butonul PROG pentru confirmare iar pe ecran va apare "STORE".

Accesarea unui post memorat

1. Dupa ce ati memorat un post il puteti accesa prin apasarea pe butoanele  /  de pe telecomanda pentru selectarea postului dorit.
2. Numarul si numele postului va fi afisat pe ecran.
3. Posturile memorate sunt salvate in memorie iar oprirea aparatului nu le va sterge. Memorarea unui post intr-o locatie presetata va sterge postul memorat in acea locatie.

DRC (Dynamic Range Control)

Dynamic Range Control este o tehnologie avansată care reduce diferența de volum

dintre posturile radio la comutarea de la un post la altul.

1. În modul DAB, apăsați butonul MENU de pe telecomandă și apoi apăsați butoanele ◀, ▶ pentru a selecta "DRC". Apasați butonul ENTER pentru a confirma.
2. Apasați butoanele ◀, ▶ pentru a selecta DRC HIGH, LOW sau OFF. Apasați butonul ENTER pentru a confirma setările.

Resetare sistem

1. În modul DAB, apăsați butonul MENU de pe telecomandă și apoi butoanele ◀, ▶ pentru a selecta "SYSTEM". Apasați ENTER de pe telecomandă pentru confirmare.
2. Cu ajutorul butoanelor ◀, ▶ de pe telecomandă "RESET". Apoi apăsați ►/PAIR de pe telecomandă pentru confirmare. Pe ecran va apărea "RESET N". Apasați butoanele ◀, ▶ de control de pe telecomandă pentru a selecta "RESET Y". Apasați ENTER de pe telecomandă pentru confirmare. Pe ecran se va afișa RESTART și apoi WELCOME. Unitatea va face o scanare completă și pe ecran va fi afișat "Scan ...".

Informatii DAB afisate

Aveți posibilitatea să vizualizați informațiile de serviciu DAB în următoarele moduri. Funcție de postul radio recepționat, unele informații pot să nu fie disponibile. Apasați butonul INFO de pe telecomandă în mod repetat pentru a vizualiza următoarele informații.


- Informatii DAB
- Funcție de postul DAB radio, unele informații nu sunt disponibile. Următoarele informații pot fi disponibile:
 - DLS
Dynamic label segment (DLS) este un mesaj care defilează pe care operatorul de transmisie îl poate include în transmisie. Mesajul poate conține informații utile cum ar fi detalii program, etc
Nota: DAB – spre deosebire de radio normal, grupează câteva stații radio și le transmite pe o singură frecvență.
 - Putere semnal
Afișajul arată o bară care indică puterea semnalului recepționat: cu cât semnalul este mai puternic cu atât bara este mai mare, lungimea barei este afișată de la stânga la dreapta.
 - Tip program
 - Nume ansamblu
Un multiplex este o colecție de posturi radio care sunt transmise pe o frecvență. Sunt multiplexuri naționale și multiplexuri locale. Cele locale conțin stații radio specifice zonei respective.
 - Număr canal
 - Frecvență
 - Eroare semnal
Un număr arată rata de eroare. Dacă numărul este 0, semnalul recepționat este fără erori și puterea semnalului recepționat este mare. Dacă rata erorii este mare, este recomandat să reorientați antena sau să repositionați aparatul.

- Mod audio
Stereo/Mono
- Ceas (daca nu este disponibil, afisajul va arata un timp incorect)
- Data (daca nu este disponibila, afisajul va arata o data incorecta)

ASCULTARE POSTURI RADIO

Puteți asculta posturi de radio. Posturile radio pot fi cautate manual, automat sau pot fi redade din posturile memorate (presetate).

Scanare automata si memorare automata

1. Apasati butonul  de pe unitate sau butonul SOURCE de pe telecomanda in mod repetat pentru a selecta modul TUNER.
2. Apasati si tineti apasat butonul PROG de pe telecomanda pentru a activa programarea automata. Toate posturile radio receptionate sunt memorate in ordinea puterii semnalului receptionat.
 - Primul post radio memorat este redat automat.
- Selectarea unui post radio memorat
 - Apasati butoanele PRESET ▲ / ▼ pentru a selecta numarul dorit al postului radio memorat.

Cautarea unui post radio

- Cautare automata posturi radio
 - Apasati si tineti apasat butoanele ◀◀ / ▶▶ de pe unitate, frecventa se schimba in sens crescator sau descrescator in mod automat pana cand este gasit un post radio.
 - Cautarea poate sa nu se opreasca la o frecventa a unui post radio care este slab receptionat.
- Cautare manuala posturi radio
 - Apasati butoanele ◀◀ / ▶▶ in mod repetat pana cand gasiti postul radio dorit. Daca receptia este slaba, incercati sa modificati pozitia antenei sau pozitia aparatului.

Memorare manuala posturi radio

Puteti memora pana la 20 posturi radio FM.

1. Cautati postul de radio dorit, apoi apasati butonul PROG.
2. Apasati butonul ▲ / ▼ sau introduceti numarul dorit (0-9) cu ajutorul tastaturii telecomenzii pentru a memora postul radio in pozitia dorita.
3. Apasati butonul PROG pentru a memora postul radio.
4. Repetati pasii 1-3 pentru fiecare post radio pe care doriti sa-l memorati.

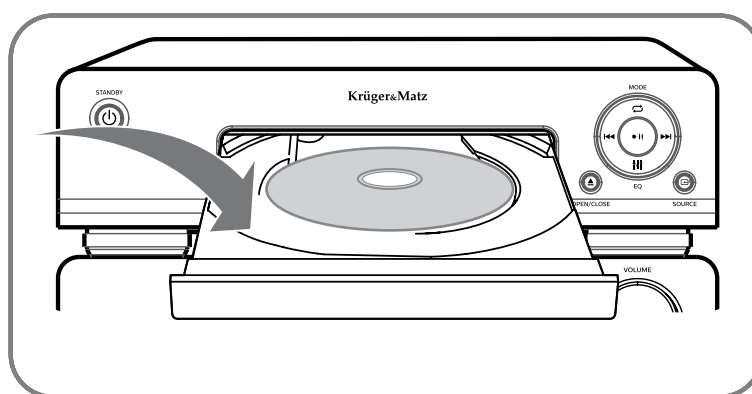
RECEPTIE RDS




De fiecare dată când apăsați butonul **INFO**, se va parcurge ciclic următoarele moduri de afișare: Nume post radio, Tipul de program, Text radio, frecvența, Clock info.

Nota:

- Informația RDS va fi afișată doar dacă aceasta este disponibilă.
- Când este utilizată căutarea automată, stațiile radio RDS sunt memorate primele.

OPERARE DISC





1. Când este pe modul ON (pornit), apăsați butonul  de pe aparat sau apăsați butonul SOURCE de pe telecomandă în mod repetat pentru a selecta modul DISC.
2. Apăsați tasta  pentru a deschide compartimentul pentru discuri. Introduceți un disc cu eticheta în sus.
3. Apăsați tasta  pentru a închide compartimentul pentru discuri. Redarea va porni automat.

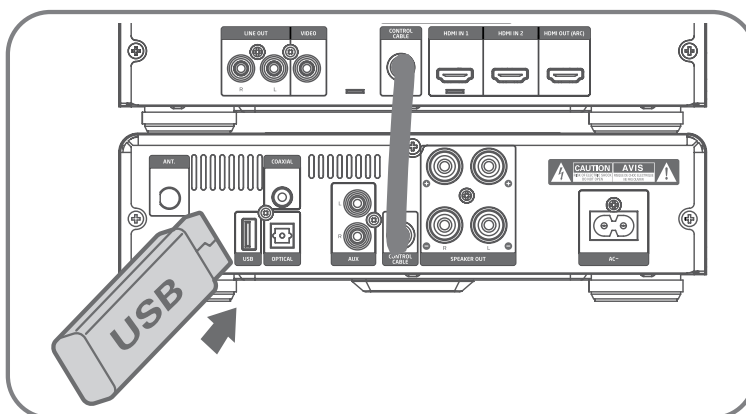
Nota: Dacă redarea nu începe automat, selectați un titlu/fisier/melodie și apoi apăsați butonul.

REDARE DE PE DISPOZITIV USB


Puteti reda muzica de pe un dispozitiv USB, prin conectarea dispozitivului direct la unitate.

1. Introduceți dispozitivul USB în slotul USB.
2. Apăsați butonul **USB** de pe telecomandă sau butonul  de pe aparat pentru a selecta funcția USB.
3. Dacă redarea nu începe automat, selectați un titlu/fisier/melodie și apoi apăsați butonul .

Nota: Pot fi redată doar fișiere MP3, WMA.



Pentru dispozitive cu cablu USB :

1. Introduceți un capăt al cablului USB (nu este furnizat) în slotul USB  de pe partea frontală a amplificatorului.
2. Introduceți celălalt capăt al cablului USB în slotul dispozitivului de pe care doriți să redați muzică.

Pentru carduri de memorie:

1. Introduceți cardul de memorie într-un cititor de carduri (nu este furnizat).
2. Utilizați un cablu USB (nu este furnizat) pentru a conecta cititorul de carduri cu amplificatorul.




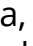
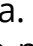

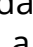
Protecție Date USB

- Intotdeauna introduceți corect dispozitivul USB în slotul corespunzător, în caz contrar acesta se poate deteriora.
- Nu scoateți dispozitivul USB din slot când acesta este în uz!
- Interferențele electrice pot cauza descărcări electrostatice și poate cauza o funcționare defectuoasă sau pierderea datelor.



Este recomandat ca datele importante să fie salvate pe un PC. Se recomandă ca orice date importante să fie susținute pe un PC la protecție împotriva corupției, pierderea de date sau defecțiune dispozitiv.

Nota: Conectarea USB nu este compatibilă cu toate dispozitivele.

Control redare

- Pentru a opri redarea, apăsați butonul  de pe telecomandă.
- Pentru pauză sau reluarea redării, apăsați butonul  de pe unitate sau butonul  de pe telecomandă.
- Pentru a sari la melodia următoare/anterioară, apăsați butoanele  de pe unitate sau butoanele  de pe telecomandă.
- Apăsați și țineți apăsat butoanele  de pe telecomandă pentru derularea înainte/înapoi. Apăsați butonul  pentru a relua redarea normală.
- Apăsați butonul OSD de pe telecomandă pentru a afișa informațiile despre piesa curentă.

Redare încetinită înapoi/înainte

1. Pe durata redării video apăsați butonul SLOW pentru a selecta viteza de redare încetinită.
 - Sunetul trece în modul silențios (mute).
2. Pentru a reveni la redarea normală, apăsați butonul  sau  butonul.

Redare aleatoare melodii

Pe durata redării, apăsați butonul SHUFFLE, unitatea va începe redarea aleatoare a melodiilor.

Optiuni de selectare repetare redare

Pe durata redarii, apasati butonul REPEAT in mod repetat pentru a selecta modul de repetare a redarii. Modul selectat va fi afisat pe ecran:

- RPT ONE – repetare melodia curenta
- RPT ALL – repetare toate
- RPT OFF – optiunea de repetare este oprita

Repetare A-B (DVD/VCD/CD/MP3/WMA)

1. Pe durata redarii melodiilor sau a redarii video, apasati butonul A-B pentru a selecta punctul A de incepere a redarii.
2. Apasati butonul A-B pentru a selecta punctul B de sfarsit al redarii.
 - Portiunea selectata (A-B) va incepe sa ie redata in mod repetat.
 - Pentru a anula redarea repetata, apasati din nou butonul A-B.

Nota: Sectiunea A-B trebuie sa fie din aceeasi melodie.

Selectare limba audio

Pe durata redarii discului, apasati butonul AUDIO pentru a selecta limba audio de redare a DVD-urilor.

- Va apare optiunea de selectare limba. Daca limba dorita nu este disponibila, se va incepe redarea cu optiunea implicita pentru limba.
- Pentru unele DVD-uri, limba poate fi setata doar din meniul discului. Apasati butonul MENU pentru accesarea acestui meniu.

Afisare meniu

In modul redare DVD, apasati butonul TITLE pentru a merge inapoi la meniu pe durata redarii PBC.

Selectare limba subtitrare

- Pe durata redarii, apasati butonul SUBTITLE pentru a selecta limba subtitrarii pe DVD-uri.
- Pentru unele DVD-uri, limba subtitrarii poate fi schimbata doar din meniul discului. Apasati butonul MENU pentru a accesa acest meniu.

Selectare unghi camera

Pe durata redarii, apasati butonul ANGLE in mod repetat pentru a selecta unghiul camerei.

- Aceasta caracteristica este disponibila doar pentru acele DVD-uri care au unghiuri multiple de filmare pentru camera.

Marire/micsorare imagine

Pe durata redarii video/poze, apasato butonul ZOOM pentru a mari/micsora imaginea.

- Cand imaginea este modificata, apasati butoanele ▼ / ▲ / ◀◀ / ▶▶ pentru a defila prin imagine.

Utilizare meniu disc

Cand incarcati un disc DVD/(S)VCD, poate fi afisat pe ecran un meniu pe ecranul TV.

- Pentru a accesa sau a iesi din meniu:
- Apasati butonul MENU.
 - Pentru redarea VCD cu control PlayBack Control (PBC) (version 2.0 only):
 - Caracteristica PBC va permite sa redati interactiv in concordanta cu meniul de pe ecran. Pe durata redarii, apasati butonul MENU pentru a activa/dezactiva PBC.
 - Cand este activat PBC, meniul este afisat pe ecran.
 - Cand este dezactivat PBC, se reia redarea normala.

Cautati dupa ora sau capitol/ numar pista

1. In timpul redarii DVD/VCD, apasati butonul GOTO pentru a intra in meniul rapid:
 - Pentru piesa/ titlu / capitol, introduceți piesa/ titlul piesei / numărul capitolului.
 - Pentru timp disc / timp piesa / timp titlu / timp capitol introduceți poziția de redare în ore, minute și secunde.
2. Apasati tastele numerice (0~9) pentru a introduce titlul/capitolul si disc/track time.
3. Apăsati ENTER pentru a confirma alegerea. Începeti redarea in mod automat de la punctul selectat.

Programare Redare


Puteti programa pana la 20 de piese sa fie redade in orice ordine. Unitatea trebuie sa fie oprita, cu Disc-ul introdus.

1. Introduceti discul si apasati butonul Stop ■ cand incepe redarea.
2. Apasati butonul PROG.
3. Apasati butoanele numerice (0-9) / ◀◀ / ▶▶ de pe telecomanda pentru a selecta piesa dorita.
4. Apasati butonul PROG pentru a confirma selectarea.
5. Repetati pasii 3-4 pentru a selecta si salva piesele dorite.
6. Apasati butonul ▶, pentru a incepe redarea programata.
7. Apasati butonul ■ de 2 ori sau apasati butonul de deschidere a compartimentului discului pentru a sterge programul. Pe ecran va apare "PRG CLR".

REDARE BLUETOOTH

Cu acest dispozitiv, putetui reda muzica de pe orice dispozitiv de redare care are functia Bluetooth.

Inainte de redarea Bluetooth, este necesara asocierea intre cele 2 dispozitive.

1. Apasati butonul  de pe unitate sau butonul SOURCE de pe telecomanda in mod repetat pentru a selecta modul BT (Bluetooth). Pe ecran va fi afisat "NO BT" daca unitatea nu este asociata cu nici un dispozitiv BT.
2. Sistemul intra in modul de asociere .
3. Apasati butonul "PAIR" de pe telecomanda sau apasati si tineti apasat butonul

- ▶|| de pe unitate pentru ca unitatea sa poata fi gasita prinrte dispozitivele BT. Pe ecran va fi afisat "PAIR".
- 4. Porniti functia Bluetooth de pe dispozitivul de pe care doriti sa redati muzica si cautati dispozitivele Bluetooth din jur.
- 5. Selectati "**KM1908**" din lista dispozitivelor gasite
- 6. Introduceti parola implicita "0000" daca este necesar.
- 7. Incepeti redarea de muzica pe dispozitivul Bluetooth, puteti utiliza telecomanda pentru a controla dispozitivul Bluetooth.

Nota:

- Deconectarea se va efectua automat daca dispozitivul iese din raza de actiune Bluetooth.
- Pentru reconectare, aduceti dispozitivul in raza operationala Bluetooth - se va reconecta automat.
- Distanța maxima de operare Bluetooth este de aproximativ 8 m.
- Nu este garantata compatibilitatea cu toate dispozitivele Bluetooth.
- Orice obstacol intre dispozitivele Bluetooth asociate poate reduce distanta maxima de operare Bluetooth.
- Feriti dispozitivul de interferente electrice.
- Daca exista conexiune BT, apasati butonul "PAIR" de pe telecomanda sau apasati si tineti apasat butonul ▶|| de pe unitate pentru a reactiva modul de asociere. Conexiunea va fi intrerupta daca nici un alt dispozitiv Bluetooth nu este asociat cu sistemul timp de 2 minute iar acesta va fi asociat automat cu ultimul dispozitiv Bluetooth cu care a fost asociat anterior.
- Cand este asociat cu un dispozitiv extern, pe ecran va apare afisat "BT".
- Daca dispozitivul cu care este asociat suporta formatul Advanced Audio Distribution Profile (A2DP), puteti asculta muzica de pe dispozitivul asociat.
- Daca dispozitivul cu care este asociat suporta formatul Audio Video Remote Control Profile (AVRCP), puteti utiliza telecomanda pentru controlul redarii muzicii de pe dispozitivul asociat.

SETARE SLEEP TIMER

Acest aparat poate fi comutat automat in modul standby dupa o anumita perioada de timp.

Daca aparatul este pornit, apasati in mod repetat butonul **SLEEP** pentru a selecta o perioada de timp prestabilita (in minute), conform cu bucla de mai jos:

OFF > 120 > 90 > 60 > 30 > 15 > 00

- Apasati butonul SLEEP pentru a vedea timpul ramas pana la oprire.
- Pentru a dezactiva temporizarea opririi automate, apasati butonul SLEEP in mod repetat pana cand este afisat [SLEEP 00].

SETARE ALARMA

Unitatea poate fi utilizata si ca un ceas cu alarma. Puteti selecta ca sursa de alarma DISC, DAB, TUNER, USB.

1. In modul standby, apasati si tineti apasat butonul TIMER pana cand pe ecran apare [TIMER SET]. Apoi digitul corespunzator orelor palpaie.
2. Apasati butonul ▼ / ▲ de pe telecomanda pentru a regla ora apoi apasati butonul TIMER de pe telecomanda pentru confirmare, apoi digitul corespunzator minutelor palpaie pe ecran.
3. Apasati butoanele ▼ / ▲ de pe telecomanda pentru a regla minutele si apoi apasati butonul TIMER de pe telecomanda pentru confirmare.
4. Apasati butoanele ▼ / ▲ de pe telecomanda pentru a selecta sursa de sunet alarma:
 - TUNER (pentru a activa alarma radio cu un post radio FM)
 - DAB (pentru a activa alarma radio cu un post radio DAB)
 - DISC (pentru a activa alarma prin redarea de pe disc)
 - USB (pentru a activa alarma prin redare de pe USB)

Apasati butonul TIMER de pe telecomanda, pe ecran va apare afisat nivelul volumului.

5. Apasati butoanele ▲/▼ de pe telecomanda pentru reglarea volumului, apoi apasati butonul TIMER de pe telecomanda pentru confirmare. Pe ecran va palpai "TMR ON / TMR OFF".
6. Apasati butoanele ▲/▼ pentru a selecta "TMR ON" (activare) sau "TMR OFF" (dezactivare), apoi apasati butonul TIMER de pe telecomanda pentru confirmare.

Apasati butonul TIMER de pe telecomanda pentru a vizualiza setarile alarmei sau pentru activarea alarmei.

Nota:

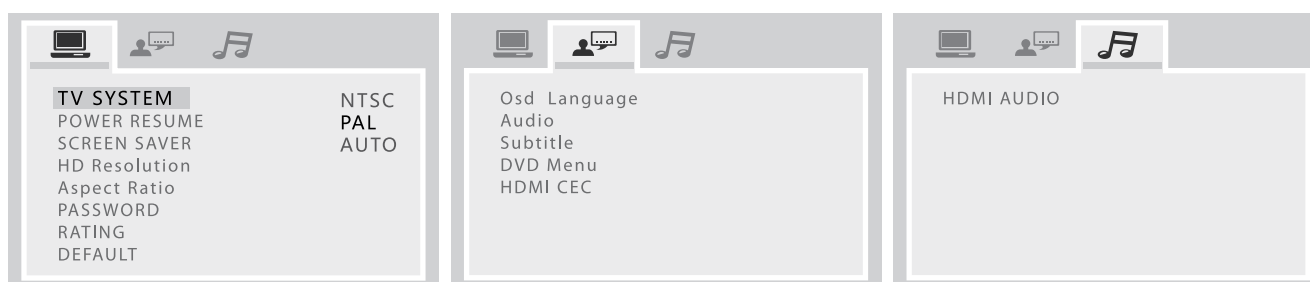
- Orice setare va deveni inactiva daca nu este apasat nici un buton intr-un interval de 15 secunde.
- Cand alarma suna, apasati butonul de pe telecomanda sau de pe unitate. Alarma se opreste dar setarile alarmei raman.

SETARI

Majoritatea setarilor sau reglajelor sunt necesare la prima utilizare. Setarile sunt disponibile dupa conectarea dispozitivului la TV prin intermediul unui cablu HDMI.

Apasati butonul SETUP pentru a accesa sau a iesi din meniul setari.


Apasati butoanele ▼ / ▲ / ◀ / ▶ si apoi apasati ENTER pentru confirmarea selectarii.





TV system	AUTO: Pentru TV compatibile cu sistemele PAL si NTSC NTSC: Pentru TV cu sistem NTSC PAL: Pentru TV cu sistem PAL
Power resume	ON: Selectati aceasta optiune pentru a face disponibila ultima functie memorata pentru DISC. OFF: Selectati aceasta optiune pentru a face functia ultima functie memorata invalida.
Screen saver	ON: Modul economic ecran se activeaza daca nu se efectueaza nici o operatie timp de 4 minute. OFF: Modul economic ecran nu este activat
HD resolution	Optiune petru rezolutie sunt: AUTO, 480i/576i, 480p/576p,720p, 1080i, 1080p. Nota: Daca pe ecranul TV nu apare nimic datorita rezolutiei incompatibile, reglati rezolutia la 480p/576p.
Aspect ratio	Pentru a evita aparitia distorsiunilor la TV mai vechi, este posibil sa fie necesara reglarea raportului de imagine. Aparatele TV utilizeaza formatul 4:3, televizoarele high-definition utilizeaza formatul 16:9 <ul style="list-style-type: none"> • Cititi manualul TV pentru setarea rezolutiei. Unele discuri nu permit schimbarea raportului de imagine si prin urmare este necesar schimbarea acestui raport de la TV. <p>[4:3PS]: Acest mod este utilizat pentru TV 4:3 televisions. Raportul 4:3 este cu afisarea normala a imaginii. La vizualizarea programelor cu raport 16:9, inaltimea este afisata corect dar sunt taiate din imagine portiuni din stanga si din dreapta.</p> <p>[4:3LB]: Acest mod este utilizat pentru TV 4:3 televisions. Raportul 4:3 este cu afisarea normala a imaginii. La vizualizarea programelor cu raport 16:9, imaginile sunt afisate complet dar sunt zone goale deasupra si sub imagine.</p> <p>[16:9]: Use with a 16:9 wide television. <ul style="list-style-type: none"> • Unele discuri wide-screen care nu permit redarea sunt redade automat in formatul Letter Box. • Functie de DVD, formatul 4:3 Letter Box poate fi selectat automat in locul 4:3 Pan Scan si invers. • Daca este selectat modul 16:9 (Wide) si este conectat un TV normal, imaginea 16:9 va aparea distorsionata (obiectele par mai subtiri). </p>
Password	Puteti seta o parola pentru control parental.
Rating	Redarea unor DVD-uri poate fi limitata, depinzand de varsta utilizatorului. Sistemul de control parental permite o redare limitata, setata de catre parinti. <ul style="list-style-type: none"> • Cu cat nivelul este mai scazut, cu atat este mai stricta limitarea. • Daca nivelul unui DVD este mai mare decat cel setat, sistemul va cere o parola. Introduceti parola si apasati ENTER pentru a incepe redarea.
Default	Revenirea la setarile din fabrica (cu exceptie parolei pentru control parental).
OSD Language	Selectati limba pentru meniul afisat pe ecran.



Audio Subtitle DVD Menu	<p>Puteti selecta limba preferata pentru audio, subtitrare si meniu disc.</p> <ul style="list-style-type: none"> • Cand selectati o limba care nu este disponibila pe DVD, una dintre limbile disponibile este selectata automat. • puteti schimba setarile audio in meniul de setari prin apasarea pe butonul AUDIO de pe telecomanda pe durata redarii DVD. • puteti schimba setarile subtitrare in meniul de setari prin apasarea pe butonul SUBTITLE de pe telecomanda pe durata redarii DVD. Puteti selecta limba preferata pentru audio, subtitrare si meniu disc. • Cand selectati o limba care nu este disponibila pe DVD, una dintre limbile disponibile este selectata automat. • puteti schimba setarile audio in meniul de setari prin apasarea pe butonul AUDIO de pe telecomanda pe durata redarii DVD. • puteti schimba setarile subtitrare in meniul de setari prin apasarea pe butonul SUBTITLE de pe telecomanda pe durata redarii DVD.
HDMI CEC	<p>Puteti utiliza o singura telecomanda pentru a controla toate dispozitivele HDMI CEC conectate prin intermediul conexiunii HDMI.</p> <p>ON: Activeaza caracteristica HDMI-CEC. OFF: Dezactiveaza caracteristica HDMI-CEC.</p>
	
HDMI AUDIO	<p>AUTO: detecteaza si selecteaza automat cel mai bun format audio</p> <p>PCM: formatul audio pe mai multe canale va fi mixat pe 2 canale de sunet.</p>

PROTEJAREA DISCULUI

- Pentru a mentine curata suprafata discului, va rugam sa nu atingeti suprafata Disc-ului. Prindeti-l doar de margini.
- Daca discul este murdar, calitatea sunetului este compromisa. Va rugam sa folositi un material curat si moale pentru a curata discul dinspre centru spre exterior. Nu stergeti discul cu miscari circulare.



- Nu lipiti hartie pe disc.
- Dupa ce ati terminat cu discul, introduceti-l inapoi in carcasa de protectie. Pentru a evita deformarea sau deteriorarea, nu le depozitati unele peste altele.
- Nu folositi discuri cu crapaturi sau discuri deformate; acest lucru poate duce la defectarea aparatului.
- Curatati Disc-urile cu o carpa moale, uscata. Nu utilizati substante chimice, cum ar fi benzen, diluant, spray anti-static sau altele asemanatoare, deoarece acestea vor deteriora suprafata Disc-ului.

DEPANARE

Daca aveti o problema cu sistemul, verificati lista de mai jos pentru a gasi o posibila solutie inainte de a apela la service.

Daca nu puteti rezolva problema cu ajutorul indicatiilor oferite aici , sau sistemul a fost deteriorat, apelati la un service autorizat.

Fara alimentare

- Verificati daca cablul de alimentare al aparatului este conectat corect.
- Verificati daca exista tensiune la priza

Receptie slaba a posturilor radio

- Mariti distanta dintre dispozitiv si televizor sau VCR.
- Intindeti la maxim si reglati antena FM.

Telecomanda nu functioneaza

- Reduceti distanta dintre telecomanda si aparat
- Introduceti bateriile cu polaritatea corecta(+/-), dupa cum este indicat .
- Inlocuiti bateriile.
- Aliniati telecomanda direct catre senzorul de pe unitatea principala.

Fara sunet

Setati volumul.

Dispozitivul USB nu este suportat

Dispozitivul USB este incompatibil cu sistemul. Incercati un alt dispozitiv USB.

Nu a fost detectat niciun disc

- Introduceti discul in unitate
- Verificati daca discul este introdus cu eticheta in jos.
- Asteptati pana cand condensul de pe lentile s-a evaporat.
- Curatati sau inlocuiti discul.
- Folositi un DVD finalizat sau un format corect de disc.

Unele fisiere nu pot fi afisate pe dispozitivul USB

- Numarul de foldere sau fisiere pe dispozitivul USB a depasit limita. Aceasta nu este o defectiune.
- Formatul acestor fisiere nu este acceptat

Cronometrul nu functioneaza

- Setati corect ora.
- Activati cronometrul

SPECIFICATII

DVD player
 Bluetooth 3.0
 Radio FM
 DAB+ radio digital
 Putere maxima de iesire: 2x 80 W
 Raspuns in frecventa: 45 Hz – 20 kHz
 Impedanta: 3 Ω
 THD: 1% (1 kHz, 1 W)
 Intraire/iesire:
 Iesire HDMI ARC
 2x Intraire HDMI
 Port USB
 Intraire coaxiala
 Intraire optica
 Intraire Auxiliara (2x RCA)
 Iesire Audio (2x RCA)
 Iesire Video (1x RCA)
 Telecomanda
 Consum: 55 W
 Consum in modul de asteptare: < 0,5 W
 Alimentare: 220-240 V, 50/60 Hz

MAI MULTE INFORMATII

Pentru mai multe informatii, vizitati site-ul www.krugermatz.com pentru a afla mai multe informatii si despre alte produse si accesorii.

In cazul in care aveti nevoie de lamuriri suplimentare consultati rubrica Intrebări Frecvente si Raspunsuri.

Specificatiile sunt supuse schimbarilor fara notificare prealabila.

„Compania Lechpol declară că produsul KM1908 este în conformitate cu cerințele esențiale și alte prevederi relevante ale Directivei 2014/53/UE. Declarația pentru descărcare este postata pe site-ul www.lechpol.eu”



Romania

Reciclarea corecta a acestui produs

(reziduuri provenind din aparatura electrica si electronica)



Marcajale de pe acest produs sau mentionate in instructiunile sale de folosire indica faptul ca produsul nu trebuie aruncat impreuna cu alte reziduuri din gospod arie atunci cand nu mai este in stare de functionare. Pentru a preveni posibile efecte daunatoare asupra mediului inconjurator sau a sanata tii oamenilor datorate evacuării necontrolate a reziduurilor, vă rugăm să separați acest produs de alte tipuri de reziduuri si să-l reciclați in mod responsabil pentru a promova re folosirea resurselor materiale. Utilizatorii casnici sunt rugati să ia legatura fie cu distribuitorul de la care au achizitionat acest produs, fie cu autoritatile locale, pentru a primi informatii cu privire la locul si modul in care pot depozita acest produs in vederea reciclării sale ecologice. Utilizatorii instititionali sunt rugati să ia legatura cu furnizorul și să verifice condițiile stipulate in contractul de vanzare. Acest produs nu trebuie amestecat cu alte reziduuri de natura comerciala.

Distribuit de Lechpol Electronics SRL, Republicii nr. 5, Resita, CS, ROMANIA.