

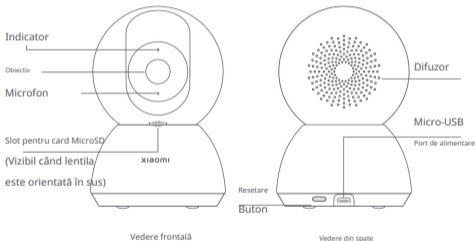
# xiaomi Manual de utilizare pentru camera inteligentă C300



Citiți cu atenție acest manual înainte de utilizare și păstrați-l pentru referințe ulterioare.

Prezentare generală a produsului

---



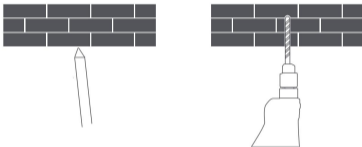
Conținutul pachetului: Xiaomi Smart Camera C300, cablu de încărcare, kit de montare pe perete, manual de utilizare, garanție

## Instalare

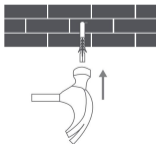
Puteți amplasa Xiaomi Smart Camera C300 pe suprafețe orizontale, cum ar fi birouri, mese de sufragerie și măsuțe de cafea. De asemenea, o puteți monta pe perete.

Montarea camerei pe perete:

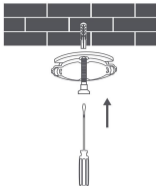
1. Mai întâi, folosiți un creion pentru a marca pozițiile orificiilor de montare a bazei pe perete, apoi găuriți două orificii în pozițiile marcate. Diametrul fiecărei găuri este de aproximativ 6 mm, iar adâncimea este de aproximativ 30 mm.



2. Introduceți un diblu de plastic în fiecare orificiu perforat.



3. Așezați partea laterală a bazei cu săgețile orientate înainte, apoi aliniați găurile. Introduceți șuruburile și apoi strângeți-le în diblurile de perete cu o șurubelniță Phillips.



4. Aliniați canelurile de pe partea inferioară a camerei cu partea ridicată de pe bază, apoi rotiți-o în sensul acelor de ceasornic până se blochează în poziție.



 Note:

Peretele trebuie să poată susține cel puțin de trei ori greutatea totală a cameră.

 Avertizare

Pentru a preveni posibilele accidentări, camera trebuie fixată în siguranță pe tavan sau pe perete, conform instrucțiunilor de instalare.

## Cum se utilizează

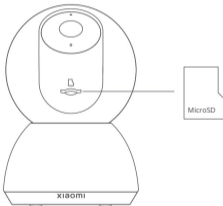
---

- Instalarea unui card microSD

Asigurați-vă că este oprită camera. Împingeți obiectivul în sus pentru a dezvălui slotul pentru cardul microSD.

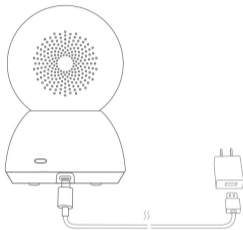
Introduceți cardul microSD în slotul pentru card cu punctele de contact orientate în jos.

Notă: Deconectați camera de la alimentare înainte de a instala sau scoate un card microSD. Vă rugăm să utilizați un card microSD original, fabricat de un furnizor calificat. (Cardul microSD trebuie achiziționat separat.) Capacitatea maximă acceptată este de 256 GB). Se recomandă utilizarea unui card microSD cu o viteză de citire/scriere de cel puțin U1/Clasa 10.



## Pornirea camerei

Conectați cablul de încărcare la portul de alimentare Micro-USB de pe spate, camera se pornește automat, iar indicatorul clipește rapid în portocaliu.



Notă: Când camera funcționează, nu rotiți obiectivul acesteia și nu o forțați să se rotească. Dacă poziționarea obiectivului este inexactă, vă rugăm să îl calibrați în aplicația Mi Home/Xiaomi Home.

- Indicator

Albastru: Conectare reușită/Funcționează corect

Albastru intermitent: Eroare de rețea

Portocaliu intermitent rapid: De conectat

Portocaliu intermitent lent: Actualizare în curs

## Conectează-te cu aplicația Mi Home/Xiaomi Home

---

Acest produs funcționează cu aplicația Mi Home/Xiaomi Home\*. Controlați-vă dispozitivul cu aplicația Mi Home/Xiaomi Home.

Pentru a utiliza acest produs, este obligatoriu să descărcați și să instalați aplicația Mi Home/Xiaomi Home. Scanați codul QR pentru a descărca și instala aplicația. Veți fi direcționat către pagina de configurare a conexiunii dacă aplicația este deja instalată. Sau căutați „Mi Home/Xiaomi Home” în magazinul de aplicații pentru a o descărca și instala.



7E1C4FFB

Asigurați-vă că telefonul este conectat la rețeaua Wi-Fi de 2,4 GHz.

Deschide aplicația Mi Home/Xiaomi Home, atinge „+” în partea dreaptă sus, apoi urmează instrucțiunile pentru a adăuga dispozitivul.

\* Aplicația este denumită în Europa (cu excepția Rusiei) aplicația Xiaomi Home. Numele aplicației afișate pe dispozitivul dvs. ar trebui să fie considerat implicit.

Notă: Versiunea aplicației ar putea fi actualizată. Vă rugăm să urmați instrucțiunile în funcție de versiunea curentă a aplicației.

Asigurați-vă că aparatul foto pornește și că conexiunea la rețea este stabilă în timpul conectării.

Indicatorul clipește rapid în portocaliu când așteptați o conexiune și devine albastru odată ce aparatul foto este conectat cu succes.

- Restaurarea setărilor din fabrică

Dacă conexiunea la rețea sau contul Xiaomi cu care este asociată camera a fost modificată, trebuie să restaurați setările din fabrică. Apăsăți și mențineți apăsat butonul de resetare timp de aproximativ trei secunde. Odată ce indicatorul începe să clipească rapid în portocaliu, setările din fabrică au fost restaurate cu succes. Apoi puteți reconecta camera la aplicație.

Notă: Restaurarea setărilor din fabrică nu va șterge conținutul de pe cardul microSD.

## Supraveghere în timp real

---

În aplicație, puteți vizualiza supravegherea în timp real, puteți ajusta claritatea imaginii, puteți ajusta unghiurile orizontale și verticale, puteți captura și înregistra și puteți efectua apeluri.

## Viziune nocturnă în infraroșu

---

Pe măsură ce lumina ambientală se diminuează, camera poate comuta automat la modul de vedere nocturnă. Cu luminile infraroșii încorporate, poate captura videoclipuri clar în întuneric.

## Redare

---

Funcția de redare a camerei este disponibilă numai atunci când este instalat un card microSD compatibil sau este achiziționat serviciul de stocare în cloud.

Atingeți butonul de redare din pluginul aplicației Mi Home/Xiaomi Home, apoi trageți cronologia pentru a selecta perioada de timp pe care doriți să o redați. Redarea cu viteză variabilă este acceptată.

## Asistent de supraveghere la domiciliu

---

- Când asistentul de supraveghere a locuinței este activat, camera va înregistra videoclipuri dacă detectează mișcare umană și schimbări în timp real în zona supravegheată. Apoi veți primi notificări push din aplicație. (Detectarea mișcării umane poate fi activată după achiziționarea și activarea serviciului de stocare în cloud.)

Puteți activa sau dezactiva asistentul de supraveghere a locuinței în Mi

- Aplicația Acasă/Xiaomi Home.

Puteți seta supravegherea pe 24 de ore, pe timp de zi, pe timp de noapte, pe o perioadă personalizată,

- sensibilitatea alertelor și intervalele de timp ale alertelor etc.



## Partajare video

---

În aplicație, puteți selecta opțiunea de partajare a dispozitivului din meniul de setări pentru a partaja camera cu alte persoane. Utilizatorii cu care partajați camera trebuie să descarce aplicația și să se conecteze cu contul lor Xiaomi.

### Notă:

Ilustrațiile produsului, accesoriilor și interfeței utilizator din manualul de utilizare sunt doar cu titlu informativ. Produsul și funcțiile reale pot varia din cauza îmbunătățirilor aduse produsului.

Nu acoperiți orificiul de ventilație, acest dispozitiv nu este destinat utilizării pe suporturi moi. Informațiile de marcare se află în partea de jos a dispozitivului.

☞ Simbolul indică tensiunea continuă.

## Precauții

---

- Intervalul de temperatură de funcționare pentru această cameră este între -10°C și 40°C. Nu utilizați camera în medii cu temperaturi peste sau sub intervalul specificat.
- Camera este un produs electronic de precizie. Pentru a asigura funcționarea sa normală, nu instalați camera în medii cu umiditate ridicată și nu permiteți pătrunderea apei în ea.
- Pentru a îmbunătăți performanța camerei, nu așezați obiectivul acesteia în fața sau lângă o suprafață reflectorizantă, cum ar fi geamuri de sticlă sau pereți albi, deoarece acest lucru va face ca imaginea să apară prea luminoasă în zonele apropiate de cameră și mai întunecată în zonele mai îndepărtate sau va face ca camera să producă imagini albe.
- Asigurați-vă că ați instalat camera într-o zonă cu semnal Wi-Fi puternic. Nu plasați camera în apropierea obiectelor care i-ar putea afecta semnalul Wi-Fi, cum ar fi obiecte metalice sau cuptoare cu microunde.
- În condiții normale de utilizare, acest echipament trebuie menținut la o distanță de cel puțin 20 cm între antenă și corpul utilizatorului.

## Informații DEEE

---



Toate produsele care poartă acest simbol sunt deșeuri electrice și electronice echipamente electrice și electronice (DEEE conform directivei 2012/19/UE) care nu trebuie amestecate cu deșeurile menajere nesortate. În schimb, ar trebui să protejați sănătatea umană și mediul înconjurător predând echipamentele uzate unui punct de colectare

desemnat pentru reciclarea echipamentelor electrice și electronice uzate, desemnat de guvern sau de autoritățile locale. Eliminarea și reciclarea corectă vor ajuta la prevenirea potențialelor consecințe negative asupra mediului.

mediu și sănătate umană. Vă rugăm să contactați instalatorul sau autoritățile locale pentru mai multe informații despre locație, precum și despre termenii și condițiile astfel de puncte de colectare.

## Declarația UE de conformitate

---



Prin prezenta, Xiaomi Communications Co., Ltd. declară că echipamentul radio de tip Xiaomi Smart Camera C300 este în conformitate cu Directiva 2014/53/UE. Textul integral al declarației UE de conformitate este disponibil la următoarea adresă de internet: [http://](http://global.servicessupport/declaration.html)

[global.servicessupport/declaration.html](http://global.servicessupport/declaration.html)

## Specificații

---

Nume: Xiaomi Smart Camera C300 Model:

XMC01 Dimensiuni

articol: 115 × 78 × 78 mm Diafragmă: F1.4

Temperatură de

funcționare: -10°C până la 40°C Stocare: Card

MicroSD (până la 256 GB)

Conectivitate wireless: Wi-Fi IEEE 802.11 b/g/n 2,4 GHz Frecvență

de funcționare Wi-Fi: 2412-2472 MHz Putere maximă

de ieșire Wi-Fi: <20 dBm

Greutate netă: 327 g

Intrare: 5 V 2A

Rezoluție: 2304 × 1296 Codec

video: H.265

Fabricat de: Xiaomi Communications Co., Ltd.

Adresă: #019, Etajul 9, Clădirea 6, Șoseaua Centrală Xi'erqi nr. 33, Districtul Haidian,

Beijing, China Pentru

informații suplimentare, vă rugăm să accesați [www.mi.com](http://www.mi.com)

Importator: Beryko sro

Pod Vinicemi 931/2, 301 00 Plzeň

[www.beryko.cz](http://www.beryko.cz)

