

# Manual de utilizare ML0655 – router MIFI 4G LTE M-LIFE

Va multumim pentru achizitionarea acestui aparat 4G LTE Mobile Wi-Fi. Cititi cu atentie acest manual inainte de utilizare si pastrati-l pentru referinte ulterioare.

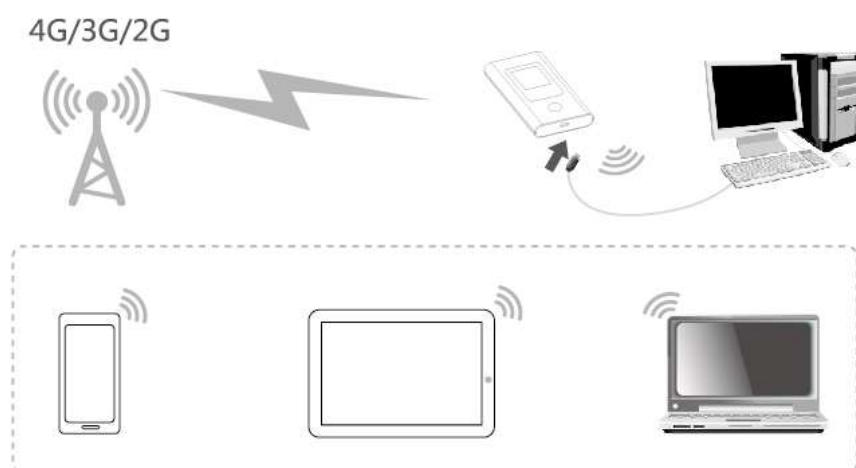
**Nota:** Descrierile si pozele din acest manual sunt doar pentru referinta. Imaginile produsului pe care l-ati achizitionat pot sa difere fata de manual.

## Aplicatii

Dispozitivele Wi-Fi mobile (cum ar fi smartphone, tablete si console jocuri ) sau calculatoarele pot accesa internetul prin intermediul acestui dispozitiv. Procedura de conectare specifica depinde de sistemul de operare al acestor dispozitive.

Pentru a accesa internetul prin intermediul unei conexiuni USB, instalati driver-ul conform instructiunilor

## Accesarea internetului 4G/3G/2G prin PC



**Nota:** Calculatorul PC va instala automat driver-ul dupa ce dispozitivul la calculator prin intermediul cablului USB. Daca nu se intampla acest lucru, intrati in “My computer” pentru a deschide manual CDROM si pentru a instala manual driver-ul. Daca instalarea esueaza, verificati programul antivirus – opriti anti-virusul si programele de securitate si incercati din nou.

Daca dupa instalare, dispozitivul nu poate fi identificat de catre calculator, verificati daca functia “auto-play” a calculatorului este pornita, prin urmarirea pasilor de mai jos:

**Windows7:** Deschideti “start Menu->Control Panel->Hardware and Sound->Auto Play”, verificati daca “using Auto Play for all media and devices” este selectata sau nu.

**Windows XP:** Deschideti “Start Menu->Run”, tastati “gpedit.msc”, apoi selectati run, deschideti fereastra “Group Policy”. In coloana stanga a ferestrei veti observa “Local computer Policy”, va rugam deschideti “Computer setting->Administrative->system”, verificati daca “Auto play” este pornita din meniul “setting” din partea dreapta.

## Cerinte sistem

Denumire	Descriere	
Sistem de operare	Windows	Suporta Windows XP 32bit, Vista 32bit/64bit Windows7 32 bit/64bit, Windows 8 32bit/64bit
	Mac	X10.6-X10.9
Browser	Internet Explorer	Internet Explorer 8 sau mai recent
	Safari/Firefox	Safari 4 sau Firefox 4 sau mai recent

## Conectare Wi-Fi

Cand conectati dispozitivul pentru prima data, trebuie sa intrati in setarile SSID (nume si cont Wi-Fi) si parola WIFI , urmarind pasii de mai jos:



## Windows 7

1. Click Start-> Control Panel->Network si Internet->Network and sharing Center-> Connect Network
2. Selectati SSID din lista dispozitivelor si aapasati pe conectare



3. Introduceti parola corecta Wi-Fi si apasati pe "OK"



4. Dupa un timp, cand apare "connected" langa conexiunea Wi-Fi, conexiunea este realizata.



## IOS (de exemplu iPhone)

1. Click Settings-> Wi-Fi; Click Wi-Fi pentru a activa Wi-Fi
2. Identificati numele SSID din lista, apoi apasati pe Connect.



3. Introduceti parola corecta Wi-Fi si dati click pe "Add"



4. Dupa un timp, conectarea Wi-Fi se realizeaza cu succes.

## Android Mobile

1. Click "setting", click "WLAN" porniti WLAN
2. Selectati numele SSID din lista



3. Introduceti parola corecta Wi-Fi password si faceti click pe Connect

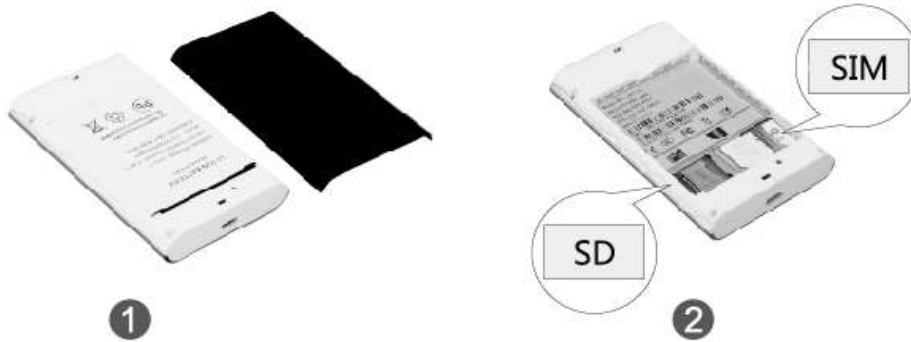


4. După un timp, când apare “connected” lângă contul Wi-Fi, conexiunea wireless este realizată.



## Instructiuni de operare

Instalati cardul SIM, cardul microSD si bateria, urmarind imaginile de mai jos:



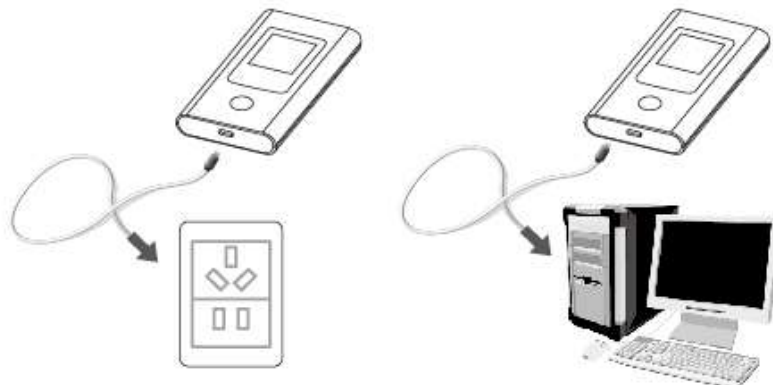
Sfat: Nu toate modelele de card microSD sunt suportate de către dispozitiv. Utilizarea unui card microSD necorespunzător poate cauza pierderea datelor!

## Incarcarea bateriei

Dacă router-ul nu a fost utilizat o lungă perioadă de timp sau dacă bateria este descărcată, trebuie reîncărcată bateria. Router-ul nu va porni imediat – lăsați-l la încărcat o perioadă de timp înainte de a-l porni.

Metoda 1: utilizați încărcătorul pentru încărcarea bateriei.

Metoda 2: încărcați dispozitivul prin conectarea acestuia la calculator.



Sfat: utilizați încărcătorul original (ieșire: DC 5V, 1A) pentru încărcarea bateriei. Dacă utilizați un încărcător necorespunzător, performanțele dispozitivului pot fi deteriorate sau poate cauza deteriorarea router-ului.

## Despre produs

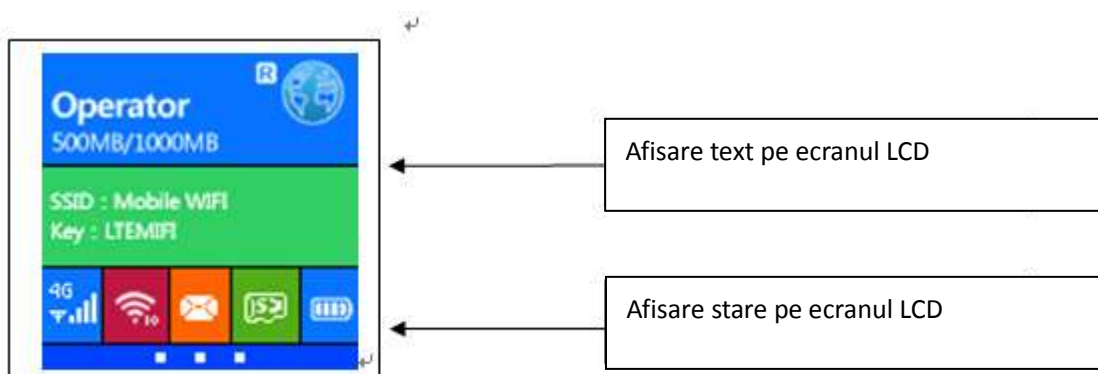
### Aspect



### Descriere butoane

Numar	Denumire	Descriere
1	Buton pornire	POrneste/opreste router-ul sau il scoate din stand-by.
2	Ecran LCD	Afiseaza starea dispozitivului
3	Micro USB	Incarcare sau conectare la PC
4	Reset	Apasati si tineti apasat 3 sec. pentru revenirea la setarile din fabrica

### Ecran LCD



Pictograma	Descriere
	Mesaj necitit
	Cutia postala este plina
	Numar de dispozitive Wi-Fi conectate
	Capacitate baterie
	Retea EDGE 2G
	Retea TD-SCDMA/WCDMA 3G
	Retea TD-LTE/LTE FDD 4G
	Retea Roaming
	Inserare card SD

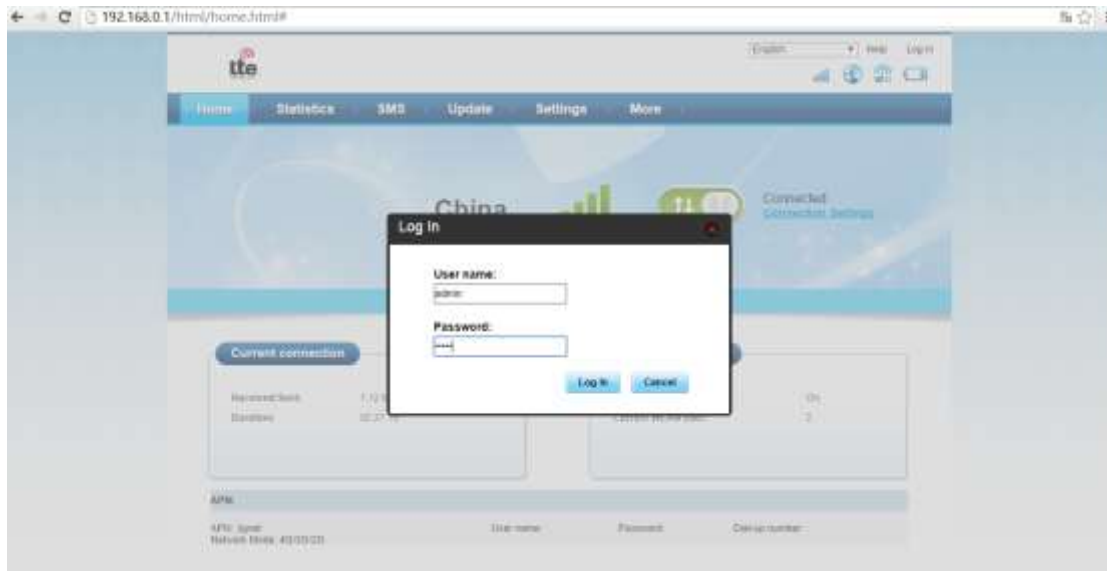
## Ghid Management

### Logare in pagina WEB de gestionare (Web management page)

Logati-va in pagina de web management urmarind pasii urmatoari:

1. Verificati conexiunea WIFI sa fie corespunzatoare.
2. Deschideti browser-ul de internet si tastati adresa <http://192.168.0.1>, daca adresa IP intra in conflict cu alta adresa din retea, adresa IP a dispozitivului mobil se schimba automat.
3. Introduceti numele si parola utilizator.

Nota: Implicit, numele utilizator este : **admin** iar parola implicita este: **admin**



### Setari de securitate Wi-Fi

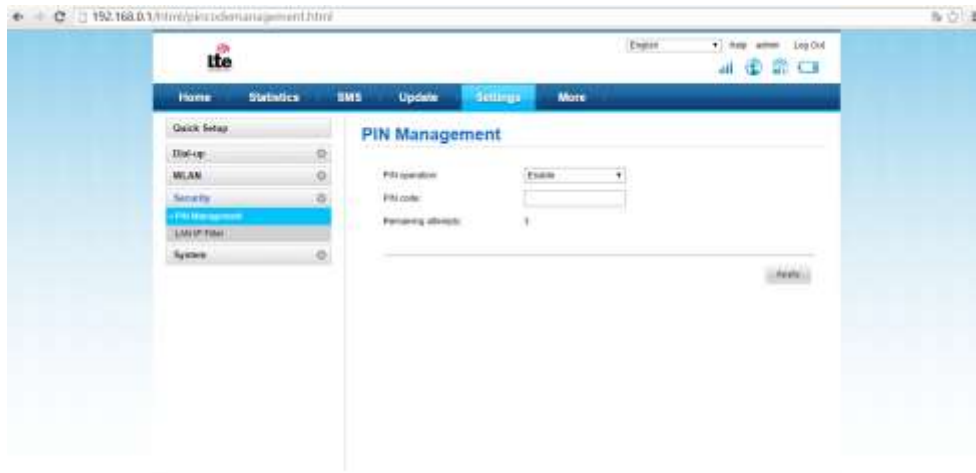
Introduceti setari de securitate pentru SSID si parola Wi-Fi urmarind pasii de mai jos:

1. Logati-va in pagina de administrare
2. Selectati setting->WLAN->WLAN basic Settings
3. Introduceti noul nume SSID
4. Introduceti noua parola Wi-Fi
5. Apasati "Apply"



## Management cod PIN

Utilizatorul poate bloca cardul USIM prin intermediul codului PIN pentru a proteja dispozitivul impotriva utilizarii neautorizate. Codurile PIN si PUK implicite sunt furnizate de catre operatorul de retea. Utilizatorul poate vizualiza starea codului PIN si numarul de incercari ramase pentru introducerea codului PIN si PUK. Utilizatorul trebuie sa introduca codul PIN vechi pentru deblocarea cardului, apoi introduceti noul cod PIN. Daca utilizatorul nu doreste utilizarea codului PIN, selectati optiunea "disable", introduceti codul PIN curent si apasati pe optiunea "save" pentru a memora modificarile.

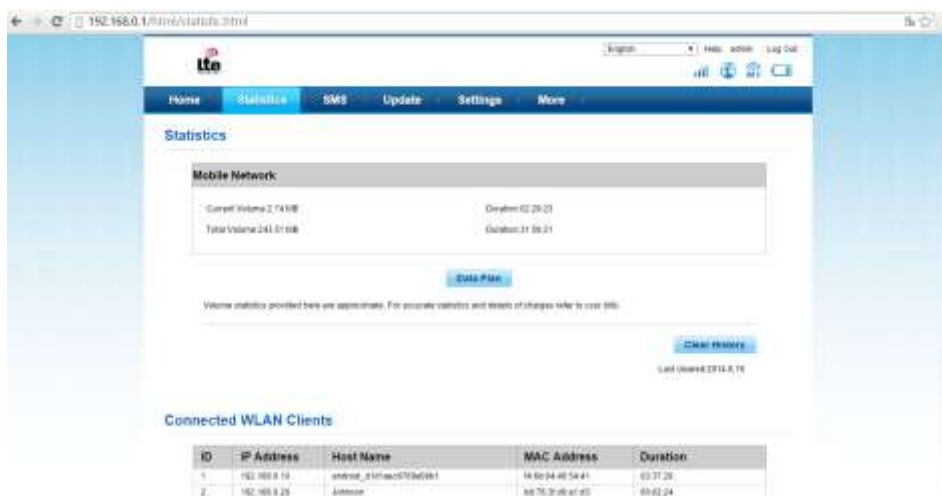


## Flux de date

Se afiseaza viteza de upload si download;

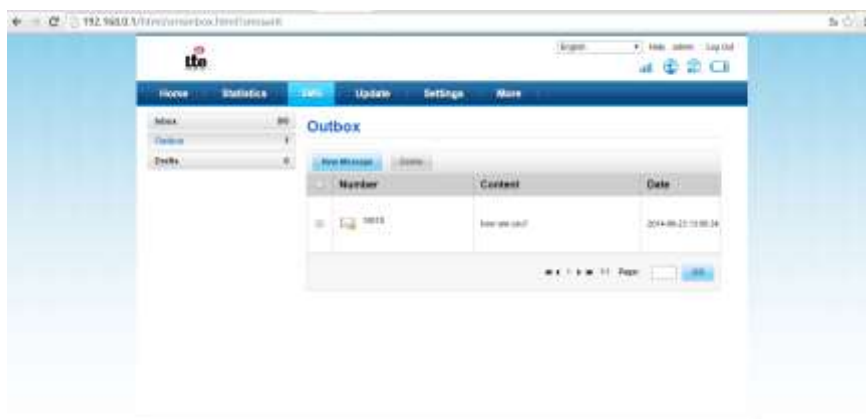
Se afiseaza fluxul de date si durata networking time curenta.

Se afiseaza fluxul de date si durata networking time pentru luna curenta.



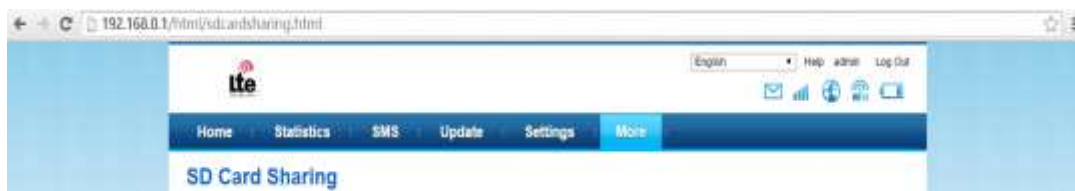
## Funcția mesagerie

Recepționează și transmite mesaje



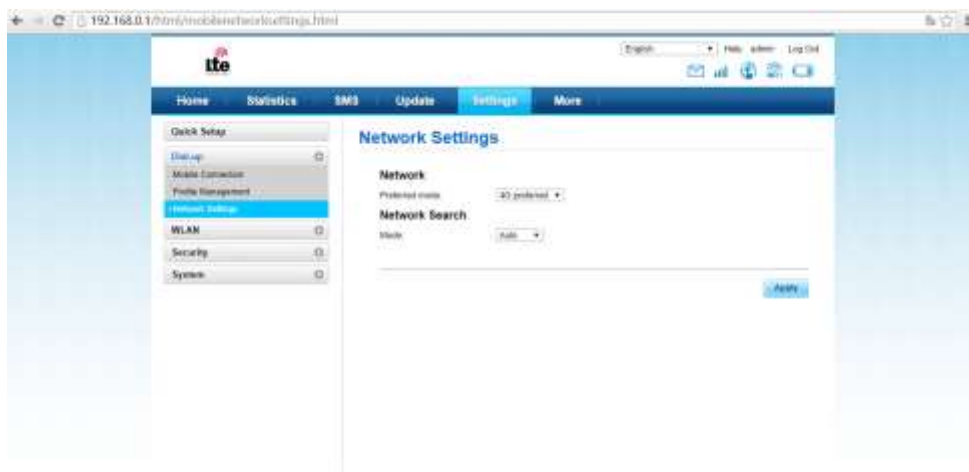
## Sharing SD card

Intrati in pagina de administrare, selectati "more" si veti intra in pagina SD card sharing



## Cautare retea

Cand selectati optiunea "manual" in optiunile de cautare retea, veti receptiona o lista cu retelele gasite. Utilizatorul poate selecta o retea dorita si dispozitivul va fi inregistrat in reseaua selectata.



## Continut colet

Nr.	Nume	Cantitate
1	Dispozitiv 4G Wi-Fi	1
2	Baterie	1
3	Cablu USB	1
4	Manual de utilizare	1
5	Certificat de calitate	1

## Instructiuni privind siguranta

- Nu utilizati acest dispozitiv in locuri in care utilizarea acestora este interzisa – respectati cerintele legale in vigoare
- Respectati regulile din spitale si nu porniti dispozitivul in apropierea dispozitivelor medicale.
- Nu porniti dispozitivul in apropierea aeroporturilor
- Dispozitivul poate fi influentat de interferente si performantele acestuia pot fi diminuate
- Nu desfaceti aparatul – in caz de defectiune, prezentati-va cu dispozitivul la un centru service autorizat.
- Nu lasati dispozitivul in medii explozive.
- Nu utilizati aparatul in medii cu lichide inflamabile sau gaze
- Utilizati doar baterii originale
- Nu pastrati dispozitivul in medii cu temperaturi ridicate sau scazute, deoarece acest lucru poate reduce durata de viata a componentelor electronice sau deteriora bateria.
- Nu expuneti dispozitivul la lumina directa a razelor solare.
- Pastrati dispozitivul uscat
- Nu lasati dispozitivul la indemana copiilor , nu manevrati dispozitivul cu mainile ude
- Pe durata utilizarii dispozitivului, acesta se poate incalzi – este normal si nu afecteaza performantele acestuia.