

reesa[®]

Electric Foot File

TSA0501



Bedienungsanleitung

DE

Owner's manual

EN

Instrukcja obsługi

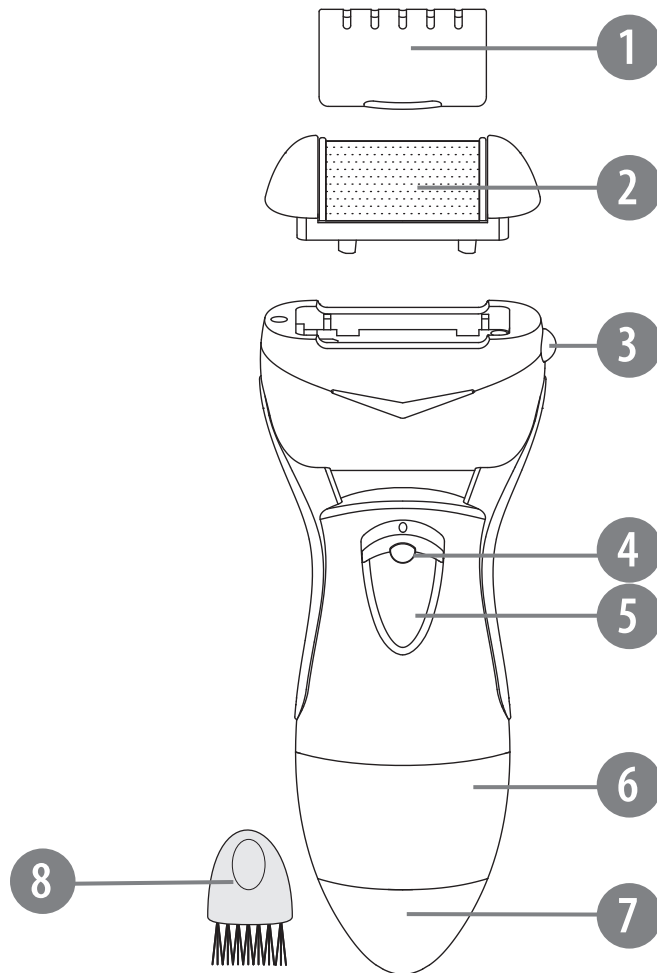
PL

Manual de utilizare

RO

Návod na použitie

SK



	DE	EN	PL	RO	SK
1	Schutzabdeckung	Protective cover	Pokrywka ochronna	Capac protectie	Ochranný kryt
2	Rollenschleifkopf	Roller grinding head	Głowica	Rola	Brúsiaca hlava
3	Auslöseknopf	Release button	Przycisk zwalniający	Buton de eliberare role	Uvoľňovacie tlačidlo
4	Sicherheitssperre	Safety switch lock	Przycisk zabezpieczający	Buton siguranta	Bezpečnostné tlačidlo
5	EIN/AUS Schalter	On/Off switch	Przycisk włącz/wyłącz	Comutator pornire/oprire	Tlačidlo VYP/ZAP
6	Batterieabdeckungs-Verriegelung	Battery cover lock	Zabezpieczenie klapki baterii	Inchizator capac baterie	Kryt na batérie
7	Batterieabdeckung	Battery cover	Klapka baterii	Capac baterie	Zámok krytu batérií
8	Reinigungsbürste	Cleaning brush	Szczoteczka	Perie de curatare	Čistiaca kefka

Va multumim pentru achizitionarea acestui aparat TEESA. Va rugam sa cititi cu atentie instructiunile si sa pastrati manualul pentru consultari ulterioare.

Distribuitorul nu isi asuma responsabilitatea pentru daunele provocate de utilizarea necorespunzatoare a produsului.

INSTRUCTIUNI PRIVIND SIGURANTA

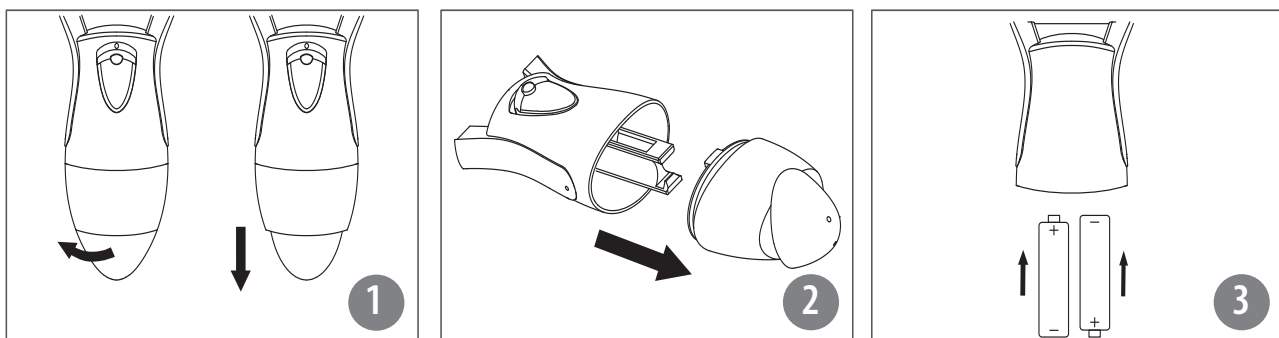
Pentru a folosi aparatul corect si in siguranta, va rugam sa cititi aceste instructiuni de siguranta inainte de instalare si utilizare:

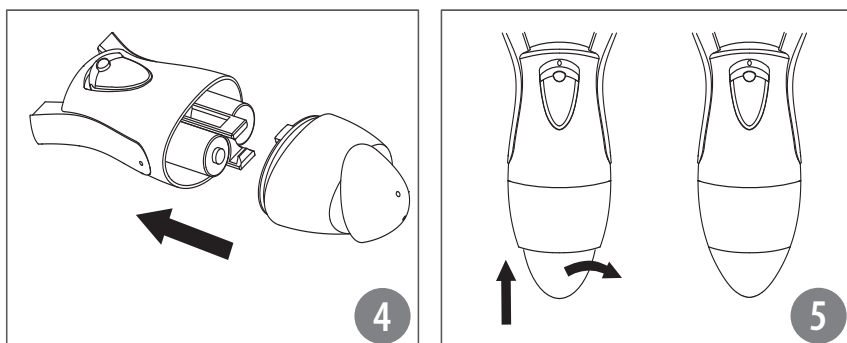
- Va rugam sa cititi cu atentie manualul de instructiuni inainte de a utiliza aparatul si pastrati manualul pentru consultari ulterioare.
- Se recomandă utilizarea aparatului de către o singură persoană. Din motive de igiena, rolele de slefuire trebuie sa fie utilizate de catre o singura persoana.
- Opriti întotdeauna aparatul și deconectați-l de la rețeaua de alimentare:
 - in cazul în care nu funcționează corect
 - in cazul in care scoate un zgomot neobisnuit pe durata utilizarii
 - inainte de dezasamblarea aparatului
 - inainte de curatare
 - atunci cand nu este utilizat.
- Nu incercati sa reparati aparatul, duceti-l la un service autorizat.
- Utilizati doar componente originale. Utilizarea de piese care nu sunt furnizate de către producătorii pot provoca daune permanente.
- Potrivit pentru pielea talpilor. Nu utilizați acest aparat oriunde pe corp.
- Nu utilizați acest aparat dacă aveți diabet, circulație sanguină slabă sau aveți montat un stimulator cardiac.
- Dacă aveți probleme medicale/dermatologice, vă rugăm să consultați medicul înainte de utilizare.
- Nu folosiți pe piele iritata, inflamata, infectata. Nu folosiți pe negi, răni sau răni deschise.
- Întrerupeți imediat utilizarea dacă simțiti durere sau iritație.
- Utilizarea excesivă poate provoca iritarea pielii.

- Cereți sfatul medicului dacă pielea devine iritata grav și sângerează după utilizare.
- Acest dispozitiv este destinat utilizării în interior
- Aparatul nu trebuie folosit de persoane (inclusiv copii) cu abilități psihice, senzoriale sau mentale reduse, lipsite de experiență sau cunoștințe, doar dacă acestea sunt supravegheate sau primesc instrucțiuni cu privire la folosirea aparatului de la o persoană responsabilă de siguranța acestora.
- Nu lăsați aparatul expus direct la lumina soarelui și alte surse de căldură. Păstrați-l la un loc răcoros, uscat, la temperatură moderată.
- Nu pastrați aparatul la îndemâna copiilor. Copiii trebuie supravegheați, pentru a vă asigura că nu se joacă cu produsul.
- Producătorul acestui produs nu este responsabil pentru eventualele daune cauzate de manipularea și utilizarea necorespunzătoare.
- Nu opriți aparatul în cazul în care rola de slefuire nu este atașată.
- Nu utilizați unitatea în aer liber.
- Pentru a preveni orice accident, asigurați-vă că utilizați aparatul departe de par, haine, perii, cabluri etc.
- Păstrați capacul de protecție pe aparat atunci când acesta nu este utilizat.
- Va rugăm să nu demontați acest aparat.
- Nu utilizați role care sunt uzate, deteriorate sau sunt nepotrivite pentru utilizare.

INSTALARE BATERIEI

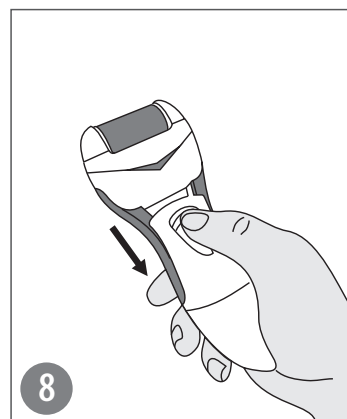
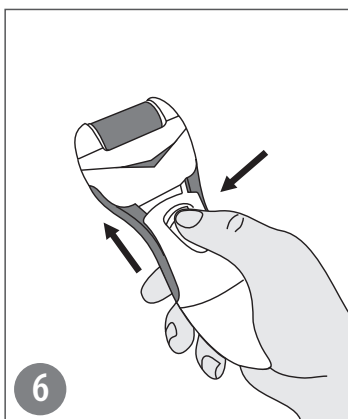
1. Rotiți capacul bateriei la 90 de grade spre stânga până când se fixează în poziție (fig. 1), și apoi trageți în jos (fig. 2).
2. Introduceți bateriile, respectând polaritatea corectă a acestora.
3. Închideți compartimentul bateriilor, rotindu-l la 90 de grade spre dreapta. (fig.4), până când capacul se fixează în loc (fig.5).





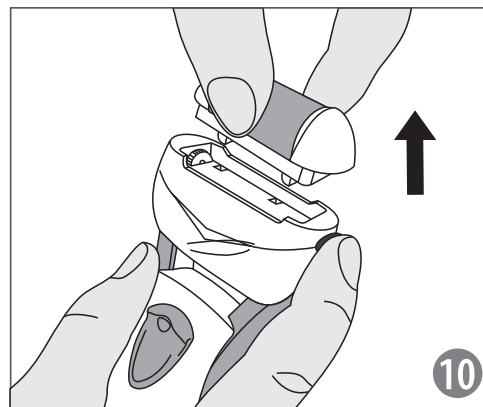
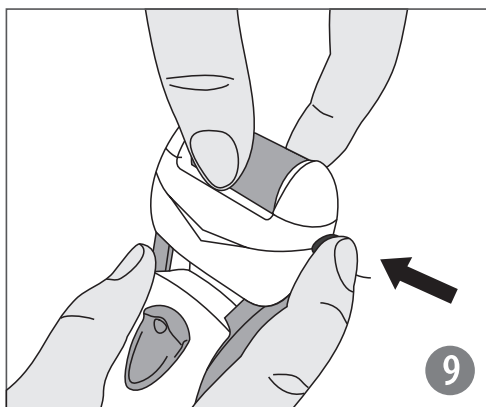
UTILIZARE

1. Scoateți rola și curatați reziduurile de piele cu pensula. Clătiți rola sub jet de apă și lăsați să se usuce bine.
2. Asigurați-vă că aparatul este asamblat corect (adică bateriile sunt introduse corect, capacul de protecție este îndepărtat și ați așezat rola necesară în aparat.).
3. Apăsăți butonul de siguranță și tot în același timp împingeți comutatorul în sus. (fig. 6).
4. Așezați rola pe suprafața pielii și alunecați dispozitivul pentru 2-3 secunde ușor peste zona care trebuie tratată. (fig.7) Aparatul se va opri în cazul în care este apăsat prea tare pe piele.
5. Verificați dacă ați realizat delicatetea dorită. Dacă nu repetați procesul încă pentru 2-3 secunde. Continuați să utilizați această metodă până când obțineți nivelul de netezime dorit.
6. Opriti aparatul (fig 8).
7. Clătiți pielea sau folosiți un prosop umed pentru a scăpa de pielea moartă.
8. Curatați aparatul (conform instrucțiunilor din manual)
9. Păstrați capacul de protecție de pe unitate atunci când nu este utilizat.



SCHIMBARE ROLA

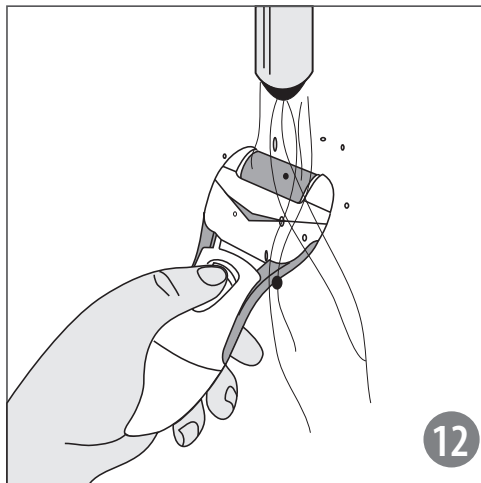
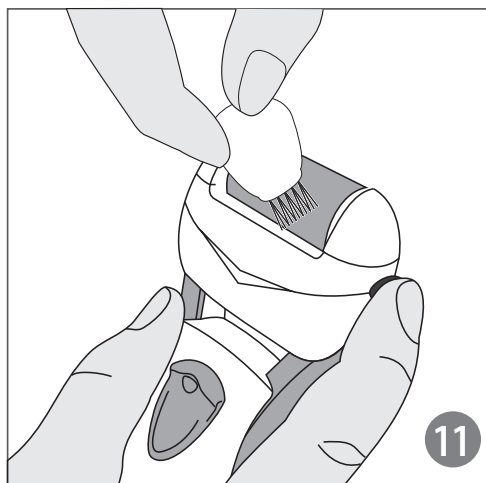
1. Asigurați-vă ca ați oprit aparatul înainte să schimbați rola.
2. Apăsăți butonul de eliberare în sus și trageți unitatea în cealaltă direcție. (fig. 9 & 10).
3. Introduceți o nouă rola. Asigurați-vă că rola nouă a fost asamblată corect.



CURATARE SI INTRETINERE

Aparatul este rezistent la apa, puteți clăti unitatea sub jet de apă:

1. Scoateți capacul de protecție.
2. Curățați capul de rola cu peria de curățare. Nu porniți aparatul în timp ce îl curățați. (fig.11).
3. Clătiți unitatea sub jet de apă (fig. 12).
4. Ștergeți aparatul cu o cârpă moale, ușor umezită.
5. Puneți la loc capacul de protecție.



ATENȚIE

- Nu folosiți pe piele iritată, inflamată, infectată.
- Nu porniți aparatul în cazul în care rola nu este atașată.
- Curățați aparatul după fiecare utilizare.

SPECIFICAȚII TEHNICE

- Viteza de rotație 40 rotații/sec
- Usor de utilizat
- Capete cu role de slefuire înlocuibile
- Rezistent la apă
- Setul include pila de unghii electric, cap suplimentar, perie pentru curățare
- Alimentare: 2x AA baterii 1,5 V



Romania

Reciclarea corectă a acestui produs

(reziduuri provenind din aparatura electrică și electronică)



Marcajale de pe acest produs sau menționate în instrucțiunile sale de folosire indică faptul că produsul nu trebuie aruncat împreună cu alte reziduuri din gospodărie atunci când nu mai este în stare de funcționare. Pentru a preveni posibile efecte daunătoare asupra mediului înconjurător sau a sănătății oamenilor datorate evacuării necontrolate a reziduurilor, vă rugăm să separați acest produs de alte tipuri de reziduuri și să-l reciclați în mod responsabil pentru a promova re folosirea resurselor materiale. Utilizatorii casnici sunt rugați să ia legătura fie cu distribuitorul de la care au achiziționat acest produs, fie cu autoritățile locale, pentru a primi informații cu privire la locul și modul în care pot depozita acest produs în vederea reciclării sale ecologice. Utilizatorii instituționali sunt rugați să ia legătura cu furnizorul și să verifice condițiile stipulate în contractul de vânzare. Acest produs nu trebuie amestecat cu alte reziduuri de natură comercială.

Distribuit de Lechpol Electronics SRL, Republicii nr. 5, Resita, CS, ROMANIA.