

# reesa®

## Electric oil heater



### TSA8034

Návod k obsluze

CS

Bedienungsanleitung

DE

Owner's manual

EN

Εγχειρίδιο χρήσης

GR

Instrukcja obsługi

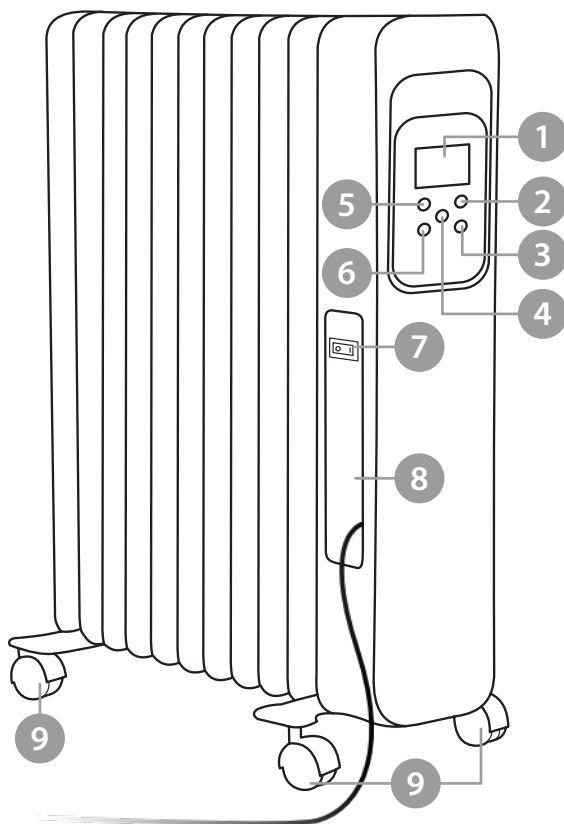
PL

Manual de utilizare

RO

Návod na použitie

SK



	CS	DE	EN	GR	PL	RO	SK
1	LCD displej	LCD Display	LCD display	Οθόνη LCD	Wyświetlacz LCD	Ecran LCD	LCD displej
2	Tlačítko Timer	Taste Timer	Timer button	Κουμπι Timer	Przycisk Timer	Buton Timer	Tlačidlo Timer
3	Tlačítko Mode	Taste Mode	Mode button	Κουμπι Mode	Przycisk Mode	Buton Mode	Tlačidlo Mode
4	Knoflík napájení	Netztaste	Power button	Πλήκτρο ισχύος	Przycisk zasilania	Buton alimentare	Tlačidlo napájania
5	Tlačítko +	Taste +	+ button	Κουμπι +	Przycisk +	Buton +	Tlačidlo +
6	Tlačítko -	Taste -	- button	Κουμπι -	Przycisk -	Buton -	Tlačidlo -
7	Vypínač	Stromschalter	Power switch	Διακόπτης ρεύματος	Przełącznik zasilania	Întrerupător	Vypínač
8	Úložný prostor pro kabel	Kabelaufbewahrung	Cord storage	Αποθήκευση καλωδίου	Schowek na przewód	Suport pentru cablu de alimentare	Úložný priestor na kábel
9	Kolečka	Rollen	Castors	Τροχοί	Kółka	Roți pentru deplasare	Kolieska

Vă mulțumim pentru achiziționarea aparatului TEESA. Vă rugăm să citiți cu atenție manualul de instrucțiuni înainte de prima utilizare și să îl păstrați pentru referințe ulterioare. Producătorul nu își asumă responsabilitatea pentru daunele cauzate de manipularea și utilizarea necorespunzătoare a aparatului.

## INSTRUCIUNI PRIVIND SIGURANTA

Pentru a reduce riscul accidentărilor sau a daunelor, respectați următoarele măsuri de siguranță atunci când utilizați un aparat electric:

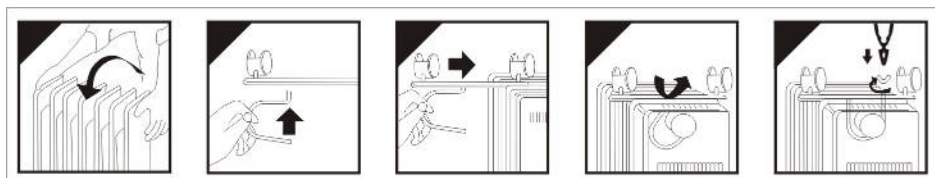
- Citiți cu atenție manualul de instrucțiuni, chiar dacă sunteți familiarizat cu produsul. Păstrați manualul pentru referințe ulterioare.
- Nu utilizați produsul în alte scopuri decât cele indicate în manual.
- Înainte de a conecta aparatul la priză, asigurați-vă că tensiunea indicată pe aparat corespunde cu cea indicată pe priză.
- Opriți întotdeauna aparatul și deconectați-l de la priză:
- dacă nu funcționează corect
  - dacă se aude un sunet neobișnuit în timpul funcționării
  - înainte de curățare
  - dacă nu este utilizat.
- Notă: în timpul primei utilizări, dipozitivul poate emana un miros ciudat și fum de la elementele de încălzire și izolare – este un fenomen normal.
- În timpul primei utilizări sau dacă este pornit după o perioadă mai lungă în care nu a fost folosit, aparatul poate emite un sunet – este un fenomen normal, se va opri după un timp.
- Când deconectați cablul de alimentare de la priză, prindeți și trageți de ștecher, nu de cablu.
- Puneți aparatul pe o suprafață plană, stabilă și rezistentă la căldură. Utilizați aparatul doar în poziție verticală și nu îl lăsați nesupravegheat.
- Păstați aparatul și cablul acestuia departe de căldură, apă, umezeală, muchii ascuțite sau alt factor care ar putea deteriora aparatul sau cablul acestuia.
- Nu manipulați/utilizați produsul cu mâinile umede. Nu puneți produsul în apă sau alt lichid, și nu îl utilizați în camere/medii umede. Nu utilizați acest produs în apropierea unei băi, a dușului sau a unei piscine!
- Nu utilizați produsul în apropierea produselor inflamabile, explozivilor, lacurilor, adezivilor sau a produselor sensibile la căldură.
- Nu acoperiți produsul și nu blocați grilajele de ventilație (pericol de supraîncălzire); ținețile departe de obstacole (cel puțin 1 metru distanță) Nu puneți produsul pe pereți, mobilă, perdele, etc. Puneți-l într-un loc bine ventilat
- Nu utilizați produsul pentru a usca haine.
- Nu utilizați produsul în camere cu o suprafață mică de 5 m<sup>2</sup>
- Nu puneți produsul direct sub priză.
- Nu utilizați produsul în medii cu praf.
- Dacă produsul nu este utilizat, depozitați-l într-o zonă curată, răcoroasă și uscată. Nu uitați să lăsați aparatul să se răcească înainte de a-l depozita.
- Protejați produsul împotriva impactelor puternice și a solicitărilor mecanice.
- Nu lăsați produsul la îndemâna copiilor. Nu lăsați copii nesupravegheați lângă produs.
- Acest produs poate fi utilizat de copii cu vârsta de peste 8 ani și de persoane cu capacități fizice, senzoriale sau mentale reduse sau cu lipsă de experiență sau cunoștință, doar dacă sunt supravegheați de o persoană responsabilă de siguranța lor, și toate măsurile de siguranță

sunt înțelese și respectate. Nu lăsați copiii să se joace cu acest produs. Copii nu trebuie să curețe și să întrețină aparatul nesupravegheați.

- **Atenție!** Suprafața acestui produs va deveni fierbinte. Pentru a evita arsurile și vătămările corporale, nu atingeți suprafețele fierbinți cu pielea goală. Utilizați mânerul când mutați produsul. Supravegheați cu atenție copii și animalele când aparatul este în funcțiune.
- Nu trageți cabul de alimentare sub aparat sau în fața grilajelor de ventilație.
- Nu introduceți nimic în grilajul de ventilație!
- Deconectați întotdeauna produsul de la priză dacă acesta nu este utilizat.
- NU utilizați produsul dacă ștecherul sau cablul sunt deteriorate, sau dacă aparatul este spart.
- Nu încercați să reparați singur produsul. Produsul poate fi reparat doar de personal calificat și autorizat. Nu dezasamblați niciodată produsul.
- Acest calorifer este umplut cu o cantitate fixă de ulei special. În cazul unei scurgeri de ulei, contactați un service autorizat pentru a repara produsul. NU reparați singur produsul!
- Cablul de alimentare poate fi înlocuit într-un service autorizat.
- Aparatul este doar pentru uz casnic, pentru interior.
- Curățați produsul conform instrucțiunilor din secțiunea "Curățare și Întreținere". Păstrați produsul curat. Nu permiteți niciunui obiect să intre în ventilație sau în orificiul de evacuare deoarece poate cauza șocuri electrice, foc sau poate cauza deteriorări ale produsului.

## ASAMBLARE

Înainte de utilizare, montați roțile pentru deplasare incluse.



1. Puneți corpul radiatorului cu fața în jos pe o suprafață sigură și stabilă.
2. Poziționați ansamblurile de roți între elementele din capăt din partea din față și de la capătul radiatorului.
3. Atașați-le la radiator utilizând șuruburile tip U și piulițele tip fluture furnizate.
4. Strângeți piulițele roților.

**Notă:** Nu strângeți prea tare deoarece poate provoca deteriorarea flanșei radiatorului.

5. Întoarceți radiatorul.

### ATENȚIE:

- Nu utilizați produsul fără ca roțile pentru deplasare să fie atașate.
- Utilizați radiatorul doar în poziție verticală (roțile în jos); orice altă poziție poate cauza situații periculoase.

## FUNCȚIONARE

1. Înainte de a utiliza aparatul, asigurați-vă că acesta este pus pe o suprafață plană și stabilă.
2. Introduceți ștecherul cablului de alimentare al aparatului într-o priză adecvată.
3. Apăsăți comutatorul de alimentare de pe partea laterală a aparatului. Se va auzi un sunet, ecranul și butoanele se vor aprinde timp de 1 secundă.
4. Apăsăți butonul de alimentare pentru a porni aparatul. Va porni programul P3 (căldură ridicată). Pentru a schimba programul (P2 – căldură medie, P1 – căldură scăzută), apăsați butonul Mod.
5. Pentru a schimba gradele din Celsius în Fahrenheit, apăsați și țineți apăsat butonul Mod.
6. Pentru a seta temperatura dorită, în timp ce vă aflați în modul de încălzire, apăsați butoanele + sau -. După 5 secunde, setarea va fi salvată. La atingerea temperaturii setate, aparatul se va opri. Când temperatura mediului scade, aparatul va porni din nou.
7. Pentru a seta temporizatorul, în timp ce sunteți în modul de încălzire, apăsați butonul Temporizator. Pe afișaj va apărea OH. Apăsăți butoanele + și – pentru a seta durata (în ore) după care aparatul se va opri. Timpul rămas și temperatura vor fi afișate la intervale de 5 secunde.

**Notă:** după oprirea aparatului de la comutatorul de alimentare de pe lateral, temporizarea va fi ștearsă.

8. Dacă aparatul este înclinat, acesta se va opri automat din funcționare și va fi afișat "EO". După îndreptarea aparatului, apăsați butonul de alimentare pentru a-l reseta.
9. Dacă pe ecran apare mesajul "Ex", nu mai utilizați aparatul și contactați producătorul.

## TELECOMANDA

Butoanele de pe telecomandă corespund cu butoanele de pe aparat și au aceleași funcții.

## CURĂȚARE ȘI ÎNTREȚINERE

Curățați produsul cu regularitate.

1. Deconectați întotdeauna radiatorul de la priză și lăsați-l să se răcească înainte de curățare.
2. Curățați exteriorul aparatului cu un material textil moale, ușor umed și apoi ștergeți-l cu un material textil uscat.
3. Nu utilizați detergenți sau abrazivi și nu lăsați să intre apă în radiator.
4. Înainte de a depozita radiatorul, înfășurați cablul pe suportul de depozitare a cablului și depozitați-l într-un loc uscat și răcoros.

## SPECIFICAȚII

- Putere nominală: 2500 W
- Elementi: 11
- Dimensiune element: 145 x 580 mm
- 3 moduri de încălzire
- Termostat reglabil
- Control automat temperatură
- Temporizator 9 ore
- Ecran LCD
- Material carcasa: metal + plastic
- Mâner
- Depozitare cablu
- Comutator de siguranță
- Telecomandă
- Protecție împotriva supraîncălzirii
- Lungime cablu de alimentare: 145 cm
- Alimentare: 220-240 V, 50/60 Hz
- Dimensiuni: 490 x 230 x 630 mm (WxDxH)
- Greutate: 7,5 kg

**Romania****Reciclarea corectă a acestui produs****(reziduuri provenind din aparatura electrica si electronica)**

Marcajale de pe acest produs sau mentionate in instructiunile sale de folosire indica faptul ca produsul nu trebuie aruncat impreuna cu alte reziduuri din gospodarie atunci cand nu mai este in stare de functionare. Pentru a preveni posibile efecte daunatoare asupra mediului inconjurator sau a sanatatii oamenilor datorate evacuarii necontrolate a reziduurilor, va rugam sa separati acest produs de alte tipuri de reziduuri si sa-l reciclati in mod responsabil pentru a promova re folosirea resurselor materiale. Utilizatorii casnici sunt rugati sa ia legatura fie cu distribuitorul de la care au achizitionat acest produs, fie cu autoritatile locale, pentru a primi informatii cu privire la locul si modul in care pot depozita acest produs in vederea reciclarii sale ecologice. Utilizatorii institutionali sunt rugati sa ia legatura cu furnizorul si sa verifice conditiile stipulate in contractul de vanzare. Acest produs nu trebuie amestecat cu alte reziduuri de natura comerciala.

**RO**

Distribuit de Lechpol Electronic SRL, Republicii nr. 5, Resita, CS, ROMANIA.